

2008



Stadttheater Hagen

Baumaßnahme: Brandschutzsanierung



Am **Theater Hagen** wurde in den Sommerferien 2008 der BA IV zur Umsetzung von Brandschutzmaßnahmen umgesetzt. Die Leistungen wurden im Bereich der Wandelgänge im Bereich Parkett und 1. Rang durchgeführt.

Folgende Arbeiten wurden durchgeführt

- Rückbau der vorhandenen Wandbekleidung aus Holz zur Verlegung der neuen Installationen
- Erneuerung der Elektroinstallation in den Wandelgängen, im Theatercafe, im Erfrischungsraum und in den Treppenträumen einschl. Rauchmelderüberwachung, Sicherheitsbeleuchtung und Fluchtwegbeschilderung

- Ertüchtigung der Entrauchung des Zuschauerraumes mittels einer motorischen Entrauchungsanlage im Dachgeschoss
 - Herstellung einer neuen Entrauchung im Theatercafe
 - Lieferung und Einbau von Trockenbau - Vorsatzschalen in den Wandelgängen und Einbau von Gipskartondecken um die Leitungswege abzudecken
 - Anstricharbeiten im erforderlichen Rahmen





Sichtung und Sicherung der alten
Beschriftung für die neue Gestaltung
der Zuwegung zum Zuschauerraum



Sicherung der alten Beleuchtungskörper,
entworfen von dem Designer Wilhelm
Wagenfeld





Kabelverlegung in den Treppenhäusern



Leitungsverlegung im Bereich der Wandelgänge (orangene Kabel Funktionserhalt, blaue Kabel Notfallalarmierung)



2008

Ischelandhalle

Baumaßnahme: Sanierung





Fassade Kopfseite: Vorher



Fassade Kopfseite:
Nachher
Herstellung/Verkürzung der Flucht und
Rettungswege durch zusätzliche
Notausgänge und Fluchttreppentürme





Innenseite neuer Rettungsweg mit
Auslösung Rauch-Wärme-Abzug
und Alarmierung



Treppenansicht Aussen



Energiezentrale Feuerwehrgerätehaus Hagen-Haspe

Baumaßnahme: Neubau

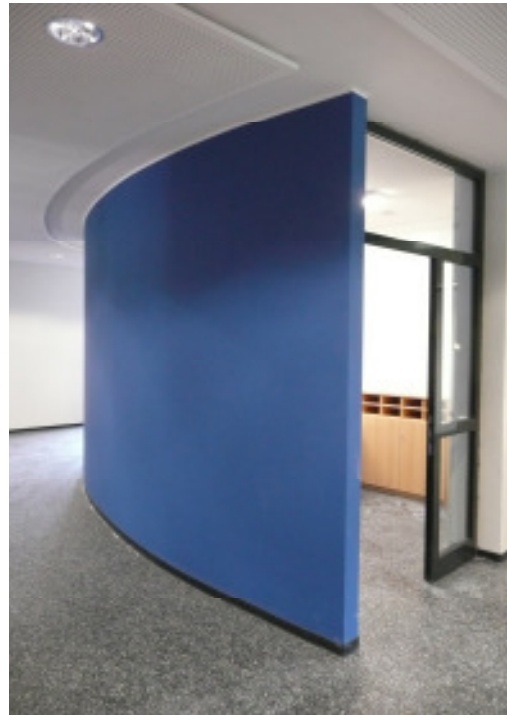


2008

RS Heinrich-Heine

Baumaßnahme: Sanierung





Nach Abschluss der Bausanierung



GS Wilhelm-Busch

Baumaßnahme: Offene Ganztagsschule





Nach Abschluss der Bausanierung



GS Meinolf

Baumaßnahme: Offene Ganztagsschule



GS Henry-van-de-Velde

Baumaßnahme: Offene Ganztagschule



GS Kuhlerkamp, GS Karl-Ernst-Osthau

Baumaßnahme: Offene Ganztagschule



FÖS Pestalozzi

Baumaßnahme: Offene Ganztagschule



Turnhalle Franzstraße 77-79 in 58091 Hagen

Baumaßnahme: Brandschutz- und Schadstoffbeseitigung



Die vorhandenen baulichen Anlagen im Bereich der Turnhalle und seiner Nebenräume entsprechen nicht mehr den geforderten Standards für Sicherheit und Brandschutz. Es ist kein gesicherter Rettungsweg nach GUVV vorhanden. Teilweise sind Baustoffe erkennbar, die nach den heutigen Regeln schadstoffhaltig sein können.

Zum Themenpunkt „**Sicherheit**“ gehören die Bauteile bzw. Bereiche:

- Defekter Prallschutz in der Turnhalle
- Türen an den Stirnseiten der Turnhalle
- Durchgang von der Gustav-Heinemann-Schule nur über den Geräteraum möglich

Zum Themenpunkt „**Sicherheit**“ gehören die Bauteile bzw. Bereiche:

- Rampenanschnitte zum Höhenausgleich zwischen den Bauwerken
- Kein zweiter baulicher Fluchtweg aus der Turnhalle
- Glatter Fliesenbelag in den Duschräumen
- Geräteräume jeweils nur Zugang über die Stirnseiten der Turnhalle
- Große Schallreflektion in der Halle (unterrichtsstörend)
- Teilweise offene Verlegung der Versorgungsleitungen im Sockelgeschoss (UG)
- Teilweise offene Absperrschieber im Sockelgeschoss (UG)



Zum Themenpunkt „**Brandschutz**“ gehören die Bauteile bzw. Bereiche:

- OG mit Halle und Zugangszonen, UG mit Umkleiden und Duschen, WC's
- Elt.-Verkabelung nicht brandschutzgerecht
- Fluchtwege zurzeit nur über Geräteraum möglich
- Fehlender zweiter baulicher Fluchtweg
- Keine Rauch- und Brandabschnitte gemäß Brandschutzkonzept
- Siehe Brandschutzkonzept mit entsprechenden Auflagen

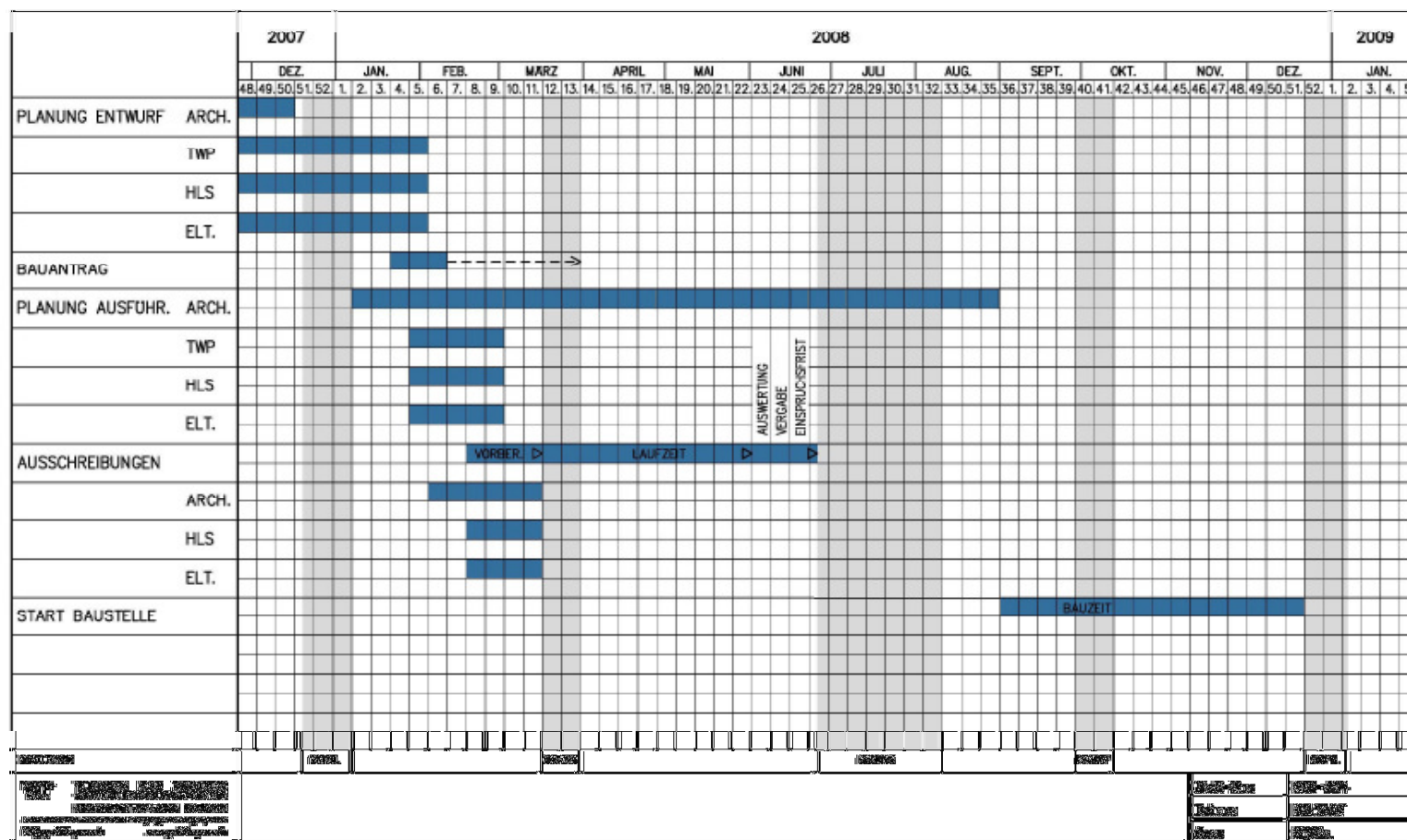
Zum Themenpunkt „**Schadstoffe**“ gehören die Bauteile bzw. Bereiche:

- Flure und Gänge in Steinkohleteerplatten
- Dämmung und Isolierstoffe in Glasfaser

806 - RENOVIERUNG UND INSTANDSETZUNG TURNHALLE FRANZSTRASSE IN HAGEN

TERMINPLAN

ENTWURF



-1.02 Flur 1



Mangel: offene Inst.-Führungen/Brand.
Steinkohleteerplatten
Türanlage
Maßnahme: Deckenverkleidung F90
Belag Fußboden erneuern
Türanlage erneuern

Fassade:



Die Fassade hat einen Kratzputz, der Sockel ist aus Naturstein.



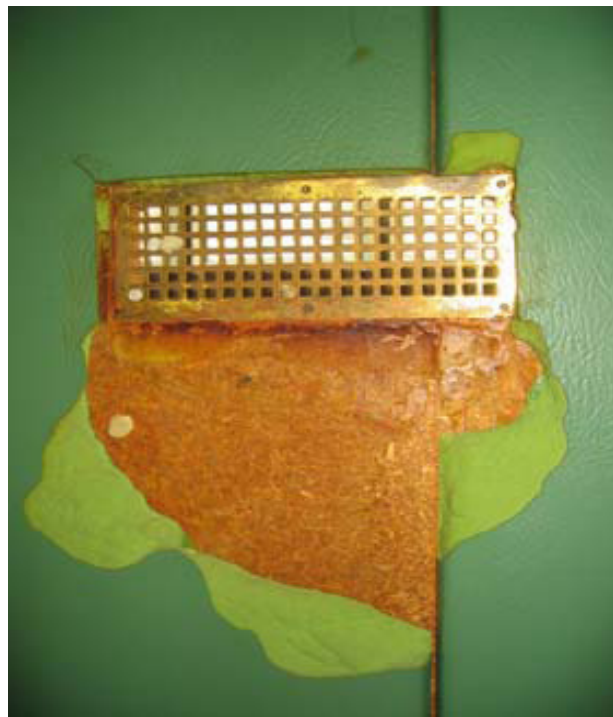
Erdgeschoss



Mangel: Rauch-/Brandabschnitt, Tür in Kopfwand zur Turnhalle
 Maßnahme: siehe Planungskonzept, Flucht- bzw. Funktionsgang



0.07 Turnhalle



Mangel: Prallschutz befindet sich in einem desolaten Zust.

Hallenboden teilweise defekt

Maßnahme: Erneuerungen Prallschutz, Hallenboden, Hallendecke



0.08 Geräteraum 2

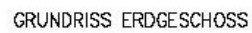
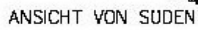


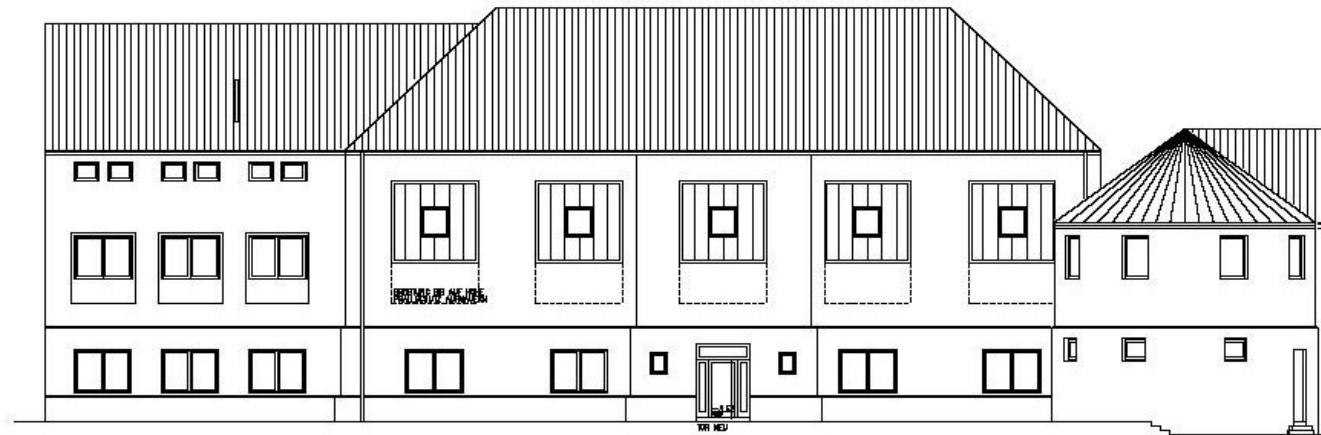
Mangel: Brandschutz, unzulässiger Durchgang zur Gustav-Heinemann-Förderschule



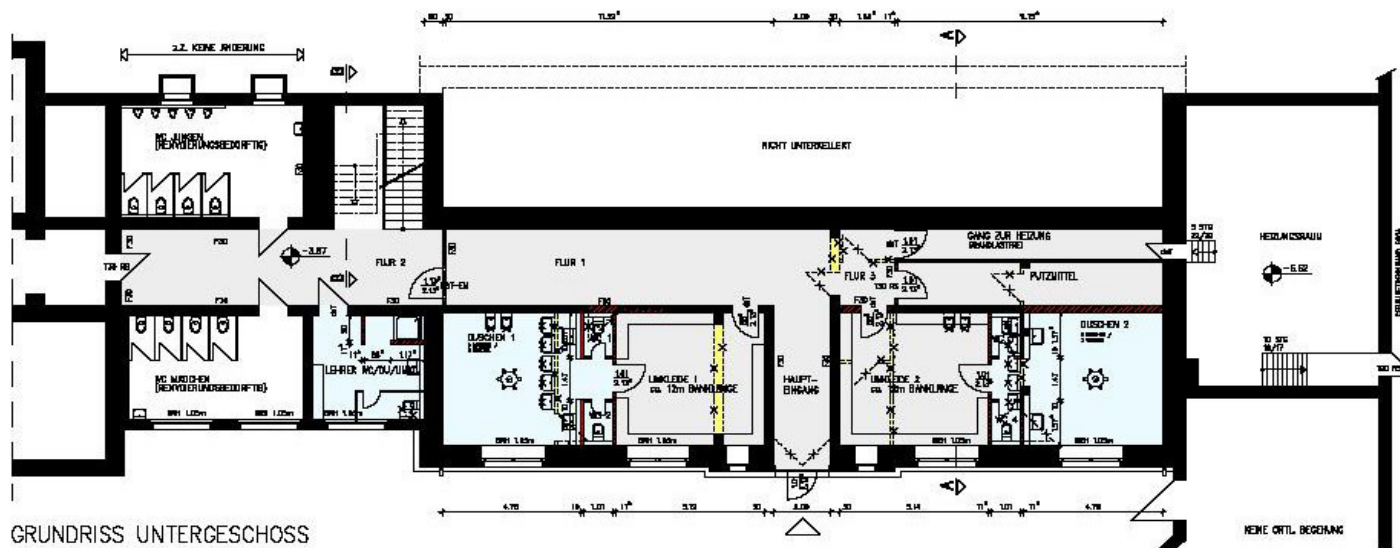
Maßnahme: siehe Planungskonzept







ANSICHT VON NORDEN



GRUNDRISS UNTERGESCHOSS

GS Kuhlerkamp

Baumaßnahme: Fassadensanierung



Sporthalle Funcke

Baumaßnahme: Fassadensanierung



HS Remberg

Baumaßnahme: Fassadensanierung





Nach Abschluss der Bausanierung





Nach Abschluss der Bausanierung

