

Energiezentrale für das Feuerwehrgerätehaus mit Rettungswache Haspe-Tücking-Wehringhausen in Hagen



Erläuterungen:

Mit der Fertigstellung des „Feuerwehrgerätehauses mit Rettungswache“, für die Freiwilligen Feuerwehren der Stadtbezirke Haspe-Tücking-Wehringhausen, wurde auch die Energiezentrale übergeben.

Im südlichen Grundstücksteil, etwas vom Hauptgebäude abgerückt, ist die Energiezentrale in Holzrahmenbauweise auf einem Betonsockelgeschoss als Solitärgebäude errichtet. Die Energiezentrale ist mit einer holzhackschnitzelbetriebenen Heizungs- und Wärmebereitung ausgestattet, die kurzzeitig auf fossile Brennstoffe umgestellt werden kann. Alle zusätzlich erforderlichen Versorgungsmedien (Gas, Wasser und Strom) werden ebenfalls zentral in diesem Gebäude erfasst. Im Obergeschoss der Energiezentrale liegt ein Schulungsraum, der Bestandteil eines Lehrpfades im westlichen Stadtbereich Hagen ist.

Das Feuerwehrgerätehaus Haspe-Tücking-Wehringhausen wird mit einer vollautomatischen Vorschubrost-Biomasse-Feuerungsanlage beheizt. Als Brennstoff dienen Hackschnitzel, die bei der Zerkleinerung von stückigen Holzresten anfallen. Die Feuerungsanlage wird CO₂ – neutral betrieben, d.h. es entsteht bei der Verbrennung der Biomasse nicht mehr CO₂; als das Holz in seinem Lebenszyklus absorbiert hat.

Die Anlage hat eine Leistung von ca. 170 kW. Mittels einer durch Hydraulikzylinder betriebenen Schubbodenausrüstung wird der Brennstoff durch Förderschnecken bedarfsabhängig in die Feuerungsanlage eingebracht. Durch Einsatz einer Lambda-sonde wird das Brennstoff / Luftverhältnis gemessen und regelungstechnisch ständig optimiert.

Für die Abdeckung der Spitzenlast ist ein Ölkessel mit einer Leistung von 130 kW zusätzlich installiert worden. Beide Kessel sind durch DDC – Regler miteinander verknüpft, so dass sowohl bei Spitzenlasten oder im Sommer der Ölkessel automatisch hinzugeschaltet wird.

Planungsbeginn: 02/2006
 Baugenehmigung: 02/2007
 Fertigstellung: 04/2008



Planungsdaten:

BGF: 320 m²
 NF: 130 m²
 BRI: 1160 m³



von Südwesten



von Süden



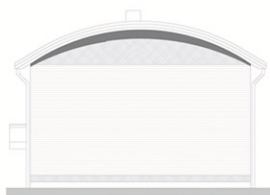
Schulungsraum OK Dach +7,75



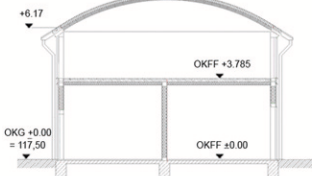
von Südwesten



von Norden



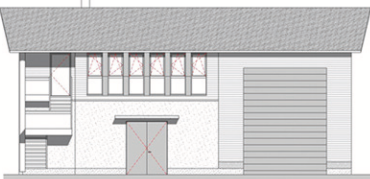
von Osten



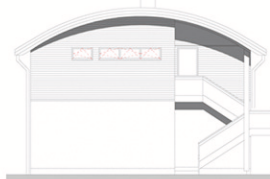
Schnitt A-A



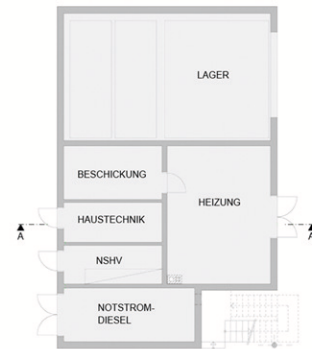
von Westen



von Süden



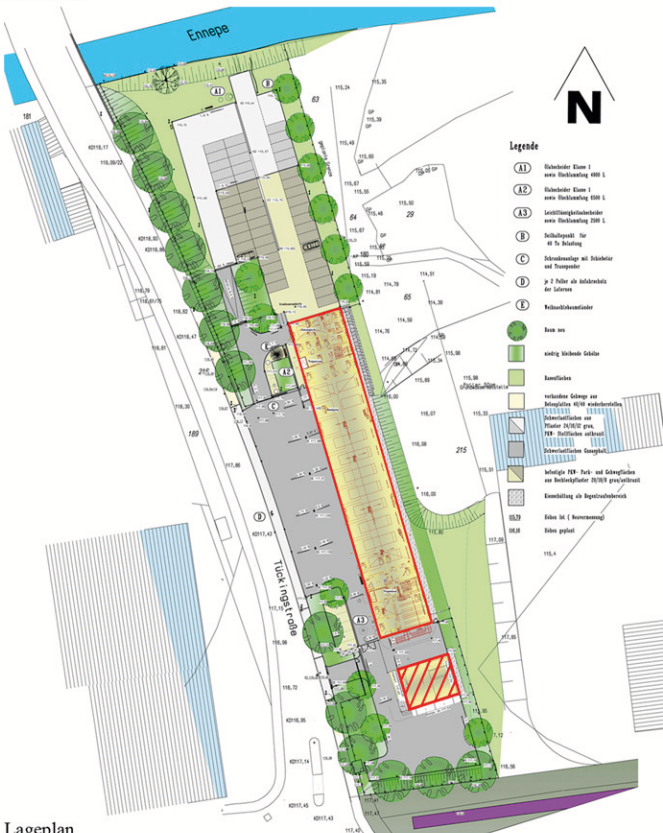
von Westen



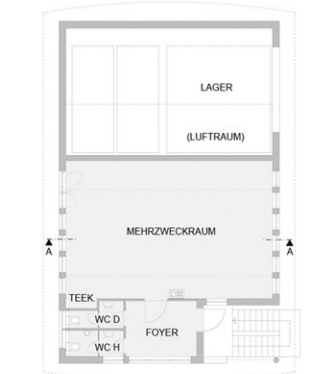
Erdgeschoss



Detail Dach



Lageplan



Obergeschoss



Detail Treppe