

Monatsbericht Stadt Hagen Mai 2026

Stand: 31. Mai 2026

Abteilung Statistik und Wahlen (32/4)

© 2026



Bevölkerung

	Differenz zum Vormonat					
	Deutsche	Abw.	Nicht-Deutsche	Abw.	Gesamt	Abw.
0-9 J.	14.053	-58	5.791	-29	19.844	-87
10-19 J.	14.520	+10	6.000	+27	20.520	+37
20-29 J.	16.263	+4	6.921	+3	23.184	+7
30-39 J.	17.548	-22	8.271	-26	25.819	-48
40-49 J.	15.866	+18	7.752	-16	23.618	+2
50-59 J.	19.429	-76	6.321	-1	25.750	-77
60-69 J.	23.293	+27	3.920	+25	27.213	+52
70-79 J.	15.409	+5	2.093	-4	17.502	+1
80-89 J.	9.800	-30	949	-6	10.749	-36
90-99 J.	2.185	+21	116	0	2.301	+21
100 u.m. J.	47	+1	5	0	52	+1

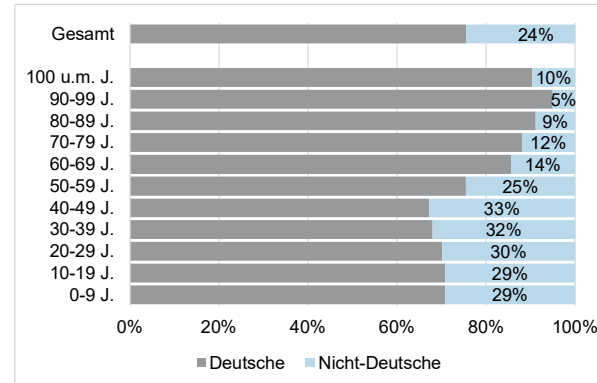
Gesamt	148.413	-100	48.139	-27	196.552	-127
---------------	---------	------	--------	-----	---------	------

	Differenz zum Vormonat					
	Deutsche	Abw.	Nicht-Deutsche	Abw.	Gesamt	Abw.
101 Mittelstadt	13.472	-5	10.213	+23	23.685	+18
102 Altenhagen	11.268	-18	8.244	+8	19.512	-10
103 Hochschulviertel	11.193	+15	1.348	+4	12.541	+19
104 Emst	9.974	-1	754	-6	10.728	-7
105 Wehringhausen	10.045	-30	6.183	+17	16.228	-13
206 Vorhalle	7.718	+7	2.641	-9	10.359	-2
207 Boele	23.698	+13	3.288	-4	26.986	+9
308 Lennetal	4.688	0	266	+1	4.954	+1
309 Hohenlimburg	19.944	-33	3.712	0	23.656	-33
410 Eilpe	9.066	-15	3.205	-43	12.271	-58
411 Dahl	4.471	-1	298	-1	4.769	-2
512 Haspe-Ost	12.367	-24	5.545	-14	17.912	-38
513 Haspe-West	10.509	-8	2.442	-3	12.951	-11

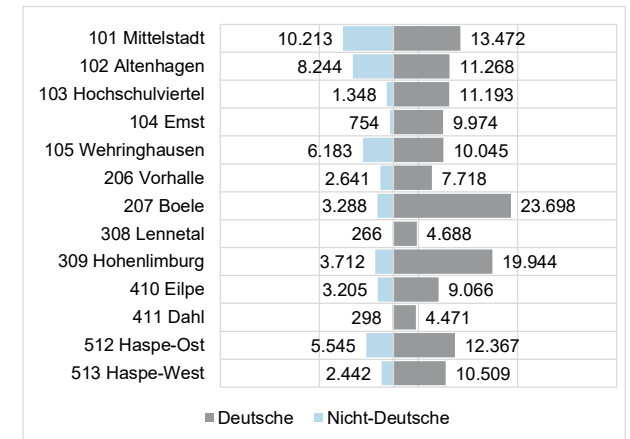
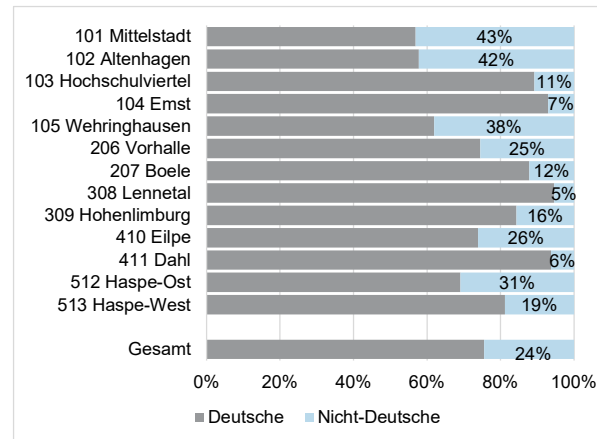
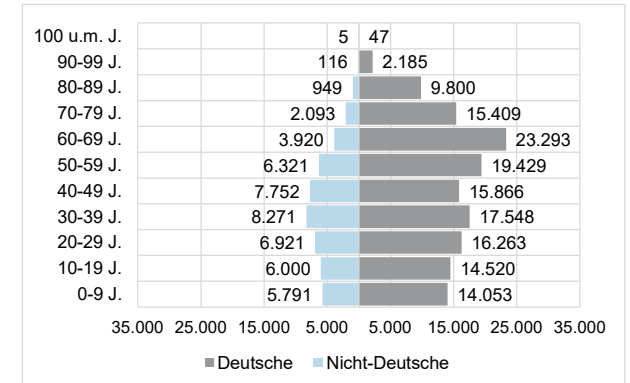
Gesamt	148.413	-100	48.139	-27	196.552	-127
---------------	---------	------	--------	-----	---------	------

Quelle: Einwohnermelderegister, Personen mit Hauptwohnsitz in Hagen, Auswertung nach Bearbeitungsdatum

Zusammensetzung in %



Absolute Zahlen



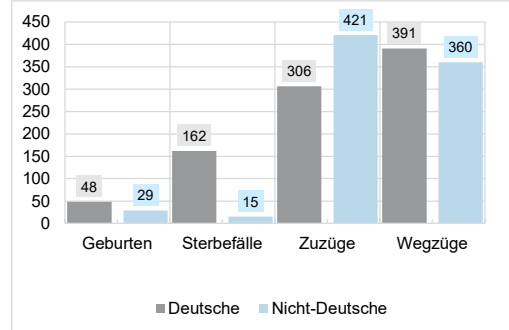
Bevölkerungsbewegungen

	Differenz zum Vormonat					
	Deutsche	Abw.	Nicht-Deutsche	Abw.	Gesamt	Abw.
Geburten	48	-50	29	-23	77	-73
Sterbefälle	162	-29	15	-2	177	-31
Zuzüge	306	-25	421	-79	727	-104
Wegzüge	391	-91	360	-29	751	-120
innerstädt. Umzüge	603	-95	304	-34	907	-129
Saldo	-199		75		-124	

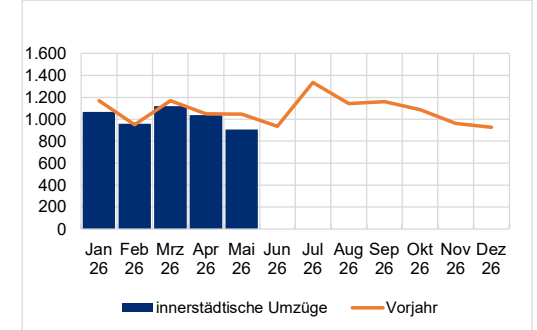
Die Salden geben an, ob es in der dargestellten Bevölkerungsgruppe aufgrund der Bewegungsdaten einen Zuwachs oder Rückgang gegeben hat.

Quelle: Einwohnermelderegister, Personen mit Hauptwohnsitz in Hagen, Auswertung nach Bearbeitungsdatum

absolute Zahlen



absolute Zahlen



Arbeitslosenzahlen

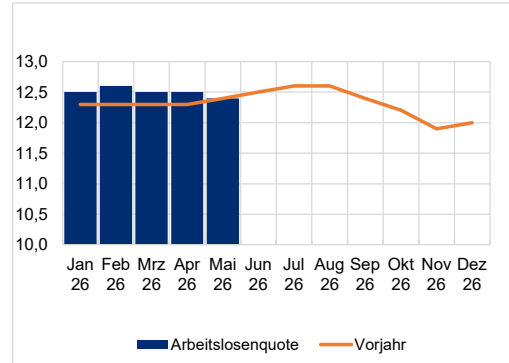
	Gesamt	Diff. zum Vorjahr		Diff. zum Vorjahr	
		Abw.	Quoten	Abw.	Quoten
Arbeitslose gesamt	12.785	+23	12,4	0,0	
Männer	7.347	+107	13,0	+0,2	
Frauen	5.438	-84	11,7	-0,2	
15 bis unter 25 Jahre	5.627	+57	11,2	+1,3	
Ausländer	1.365	-447	24,9	-0,3	

Langzeitarbeitslose	6.191	+132
Gemeldete Arbeitsstellen	1.365	-447

Anteil Arbeitslose an Bevölk.	6,5%
-------------------------------	-------------

Quelle: Bundesagentur für Arbeit; eigene Berechnung

Quoten



absolute Zahlen

