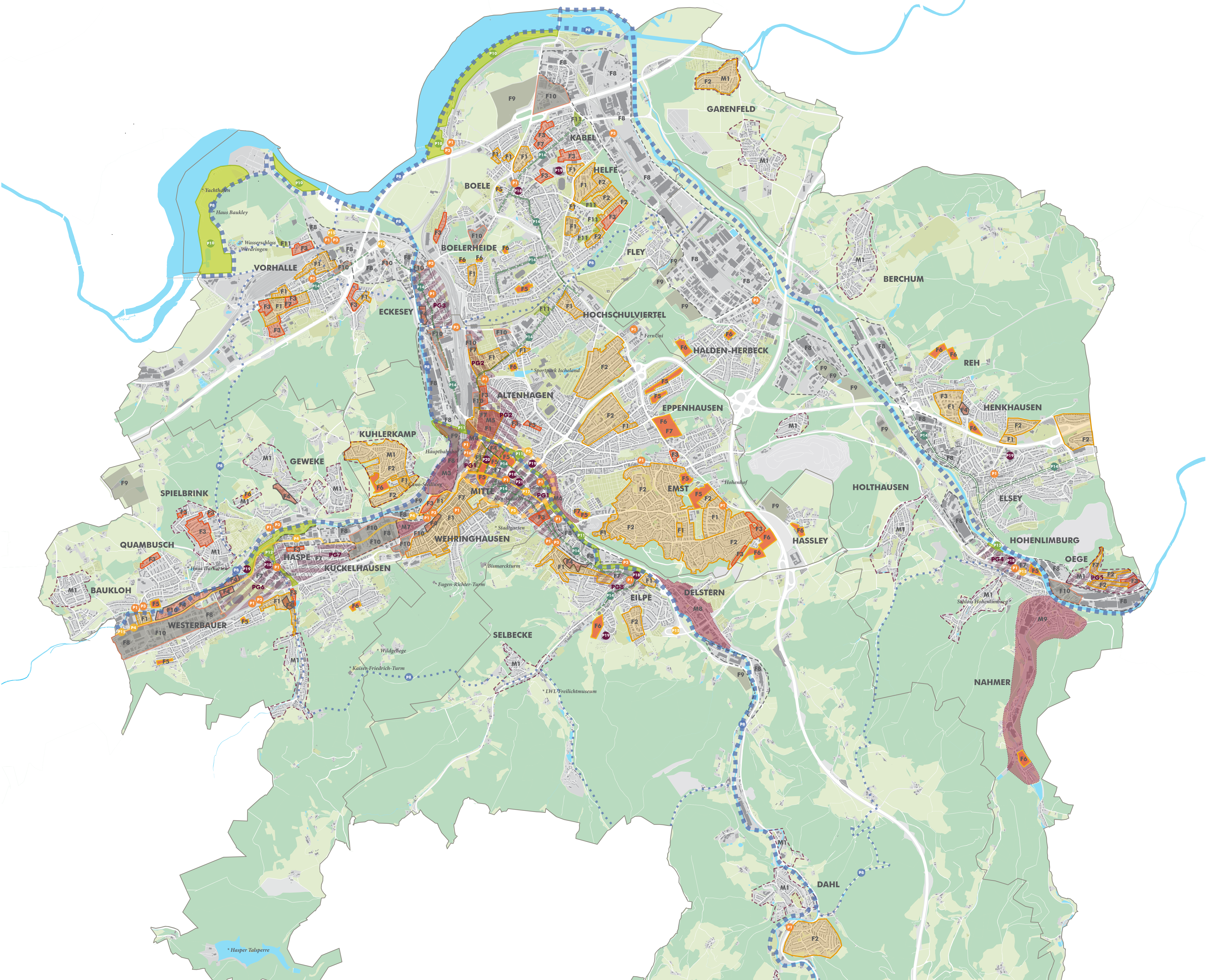


# HAGENplant 2035

## Verortung der Projekte und Maßnahmen



### LEGENDE

#### Fokusräume der Stadtentwicklung

- F1 Bestandsmodernisierung
- F2 Revitalisierung von Ein- und Zweifamilienhaussiedlungen
- F3 Rück- und Neubau im Bestand
- F4 Umstrukturierungsflächen Gewerbe zugunsten Wohnen
- F5 Innenentwicklung / Nachverdichtung
- F6 Wohnbauliche Arrondierung
- F7 Neue Wohnformen
- F8 Revitalisierung und Standortoptimierung von Gewerbeflächen
- F9 Gewerblich-industrielle Entwicklung
- F10 Umstrukturierungsflächen Wohnen zugunsten Gewerbe
- F11 Umstrukturierungsflächen bauliche Nutzung zugunsten Freiraum

#### Modellprojekte

- M1 Alternatives / mobiles Versorgungskonzept
- M2 Urbane Produktion (ohne Verortung)
- M3 Westside
- M4 Quartier am Hauptbahnhof
- M5 Althager Stadtoasen
- M6 Stadt ans Elbersufer
- M7 Neues Schlachthof-Areal
- M8 Umbau Delstern
- M9 Nahmental
- M10 Hagener Aktionstage (ohne Verortung)

#### Strategische Projekte

- P1 Hagener Mobilitätszentralen
- P2 Konzept zur Leistungssteigerung des ÖPNV (ohne Verortung)
- P3 Sanierung, Schaffung und Reaktivierung von Haltepunkten im SPNV
- P4 Stadtstraßenkonzept L 700 / B 7
- P5 Mobilitäts- und Gestaltungskonzept Innenstadt-Ring
- P6 Gewerbeflächen-, Leerstands- und Betriebsflächenmanagement (ohne Verortung)
- P7 Digitalisierungsstrategie (ohne Verortung)
- P8 Hagener Flusswegenetz / Ruhrtal\_8 mit Auftakt Volme-Brücke
- P9 Renaturierung von Gewässerabschnitten (ohne Verortung)
- P10 Seepark Hengstey und Harkortsee
- P11 Umgestaltung des Volmeufers
- P12 Haspe ans Wasser
- P13 Neues Lenneufer Hohenlimburg
- P14 Alleen für Hagen
- P15 Umgestaltung von Stadteingängen
- P16 Umgestaltung des Bahnhofsvorplatzes
- P17 Aufwertung der Fußgängerzone Elberfelder Straße
- P18 Quartiersmanagement
- P19 Interkulturelle Lern- und Lebensräume (ohne Verortung)
- P20 Wissenschaft ins Hagener Zentrum
- P21 Stadmarkt

#### Programmgebiete der Städtebauförderung

- PG1 Teiräumliches Handlungskonzept Hagen Zentrum
- PG2 Teiräumliches Handlungskonzept Althagen West
- PG3 Teiräumliches Handlungskonzept Eckesey
- PG4 Teiräumliches Handlungskonzept Innenstadt Hohenlimburg
- PG5 Teiräumliches Handlungskonzept Oege
- PG6 Teiräumliches Handlungskonzept Haspe Zentrum
- PG7 Teiräumliches Handlungskonzept Kückelhausen
- PG8 Teiräumliches Handlungskonzept Eilper Zentrum

#### Instrumente (ohne Verortung)

- I1 Routenkonzept Wirtschaftsverkehr
- I2 Fortschreibung des Gewerbeflächenentwicklungskonzeptes
- I3 Fußgängerverkehrskonzept
- I4 Tourismuskonzept
- I5 Denkmaltopographie
- I6 Integriertes Freiraumentwicklungskonzept
- I7 Spielflächenentwicklungskonzept
- I8 Sportstättenentwicklungskonzept
- I9 Masterplan Grüne Innenstadt
- I10 Design-Handbuch für öffentliche Räume
- I11 Gestaltungsqualität
- I12 Präventionsstrategie
- I13 Umsetzungsbegleitung durch die Bürger\*innenschaft

