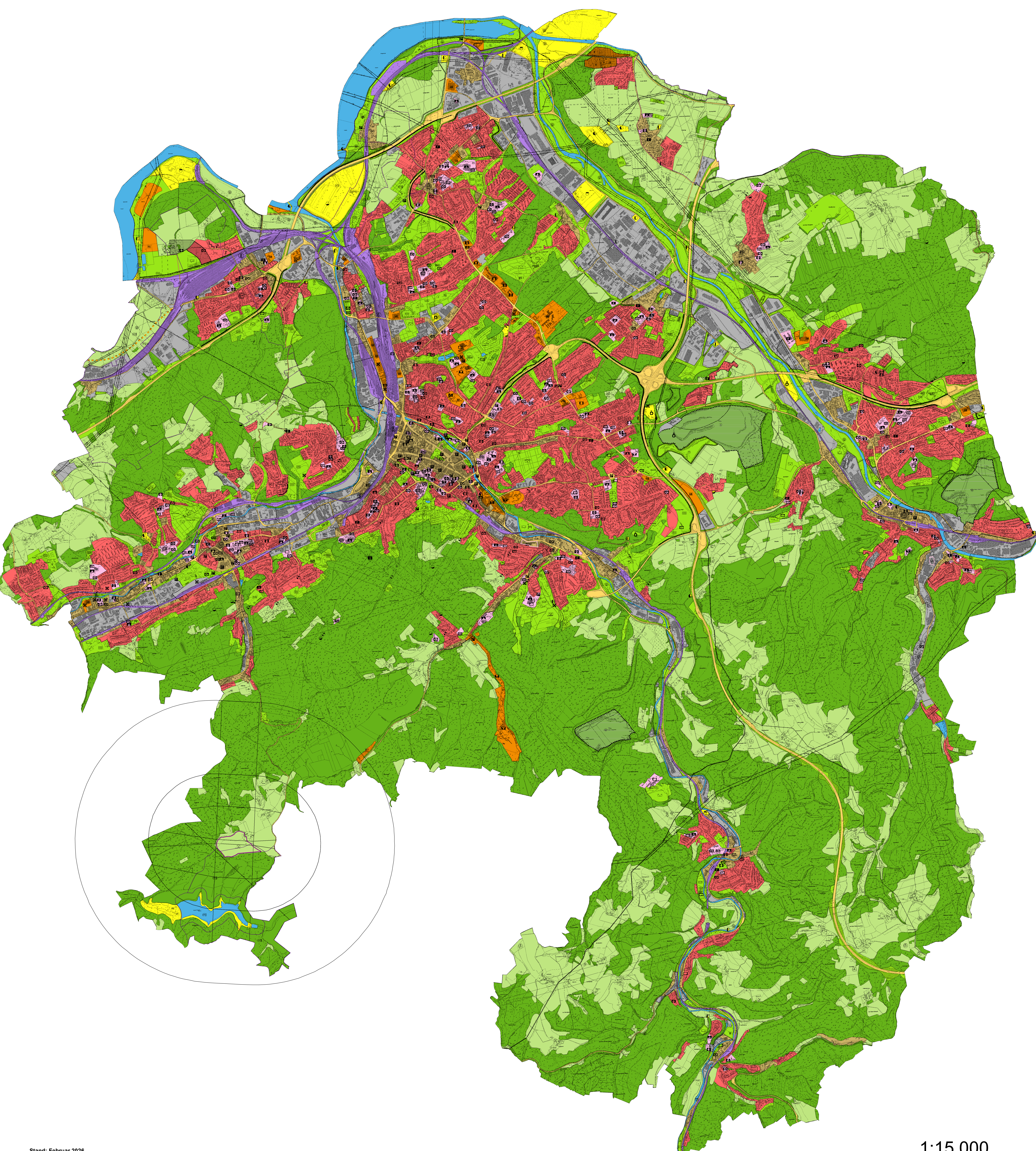


# Flächennutzungsplan



Stand: Februar 2026

1:15.000

Darstellung gemäß § 5, Abs. 2 BauGB

**Art der baulichen Nutzung**

- Wohnbaufläche
- Gemischte Baufläche
- Dorfgebiet
- Gewerbliche Baufläche
- Sonderbaufläche
- Landesbehörden, Verwaltung
- Fernuniversität, wissenschaftliche Einrichtungen, technologieorientiertes Dienstleistungsgewerbe, Landesbehörden
- Fachhochschule
- Besondere kulturelle Einrichtungen
- Größtflächige Einzelhandelsbetriebe
- Überregional bedeutsamer Freizeit- und Erholungsschwerpunkt
- Campingplatzgebiet
- Freizeitanlage, Ausstellungsgelände
- Go-Cart-Anlage, Motodrom
- Verwaltung allgemein
- Sportlichen Zwecken dienende Einrichtungen
- Güterverteilzentrum

**Grünflächen**

- Grünflächen
- Parkanlage
- Örtlicher Freizeit- und Erholungsschwerpunkt
- Freizeitanlage
- Dauerklinggärten
- Sportplatz
- Spielplatz
- Grünanlage
- Retentionsfläche

**Wasserflächen**

- Wasserfläche

**Bauliche Anlagen und Einrichtungen für den Gemeinbedarf**

- Flächen für den Gemeinbedarf
- Öffentliche Verwaltungen
- Schule
- Gesundheitlichen Zwecken dienende Gebäude und Einrichtungen
- Kulturellen Zwecken dienende Gebäude und Einrichtungen
- Jugendeinrichtungen
- Altenheimen
- Sonstige soziale Einrichtungen
- Kindertageseinrichtungen / Kinderheim
- Post und Fernmeldedienst
- Kirchen und kirchlichen Zwecken dienende Gebäude und Einrichtungen
- Sportlichen Zwecken dienende Gebäude und Einrichtungen
- Schutzbauwerk
- Feuerwehr
- Stellplätze

**Flächen für den überörtlichen Verkehr und für die örtliche Hauptverkehrszüge**

- Bundesautobahnen und sonstige kreuzungsfreie Hauptverkehrsstraßen
- Sonstige überörtliche oder örtliche Hauptverkehrs- und Sammelstraßen
- Nachrichtliche Darstellung einer nach § 16 fest bestimmten Straßenart
- Öffentliche Parkfläche
- Parkhaus
- private Stellplätze
- Grenze der Ortsdurchfahrt

**Flächen für Versorgungsanlagen, für die Verwertung oder Beseitigung von Abwasser und festen Abfallstoffen sowie für Ablagerungen**

- Flächen für Versorgungsanlagen oder für die Beseitigung von festen Abfallstoffen
- Wasser
- Elektrozitrat
- Pumpwerk
- Abwasser
- Regenbecken
- Fernwärme
- Ablagerung
- Abfall
- Deponie
- Kompostierungsanlage
- Windenergieanlage

**Führung der Hauptversorgungsleitungen**

- Freileitungen über 30 kV
- Kabel über 30 kV
- Gastfernleitung

**Flächen für Aufschüttungen, Abgrabungen oder für die Gewinnung von Bodenschätzen**

- Flächen für Aufschüttungen
- Fläche für Abgrabungen oder für die Gewinnung von Bodenschätzen

**Flächen für die Landwirtschaft und für Wald**

- Fläche für die Landwirtschaft
- Wald

**Sonstige Darstellungen gem. § 5, Abs. 2 BauGB**

- Umgrenzung der Fläche für Nutzungsbeschränkungen oder für Vorkehrungen zum Schutz gegen schädliche Umwelteinwirkungen
- Umgrenzung von Flächen für Maßnahmen zum Schutz, zur Pflege und zur Entwicklung von Natur und Landschaft

**Kennzeichnungen und nachrichtliche Übernahmen**

- Darstellung eines Siedlungsschwerpunktes
- Überschwemmungsgebiet
- Wasserschutzgebiet Zone I
- Wasserschutzgebiet Zone II
- Wasserschutzgebiet Zone III
- Sonierungsgebiet
- Grenze des abbaubaren Gesteinsvorkommens
- Besondere Anlagen zum Schutz gegen schädliche Umwelteinwirkungen
- Fläche für Bahnanlagen
- Überlagerte Darstellung einer Fläche für Bahnanlagen
- S-Bahn-Haltepunkt
- Umgrenzung der Flächen für den Luftverkehr (mit zugehörigen Luftaumflächen)
- Hubschrauberlandeplatz
- Richtfunkstelle der Deutschen Telekom mit Schutzzone
- Baudenkmal
- Bodendenkmal

**Legende**

- Vom Regierungspräsidenten nicht genehmigte räumliche Teilbereiche
- Umgrenzung der für bauliche Nutzungen vorgesehenen Flächen, deren Böden einseitig mit umweltgefährdenden Stoffen belastet sind (flächenhafte Kennzeichnung gem. § 5, Abs. 3 BauGB)
- Affasten (symbolhafte Kennzeichnung gem. § 5, Abs. 3 BauGB)
- Umgrenzungen von Schutzgebieten und Schutzobjekten im Sinne des Naturschutzrechts
- Geschützter Landschaftsbestandteil

**HAGEN**  
Stadt der FernUniversität