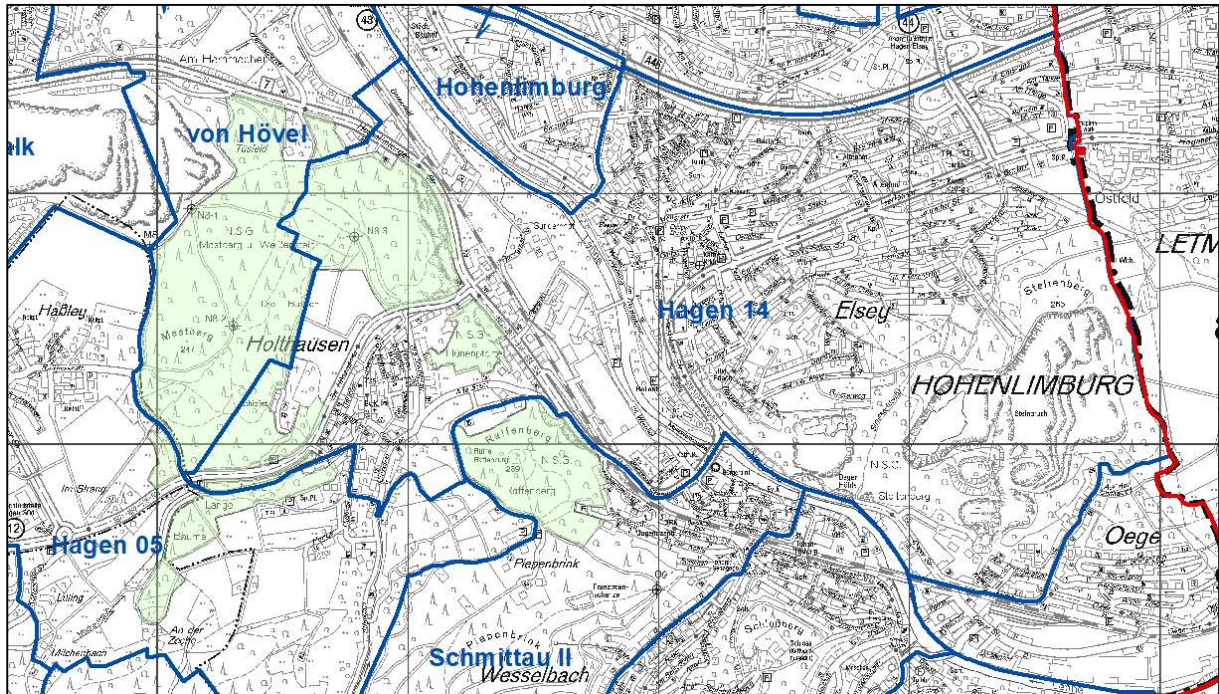


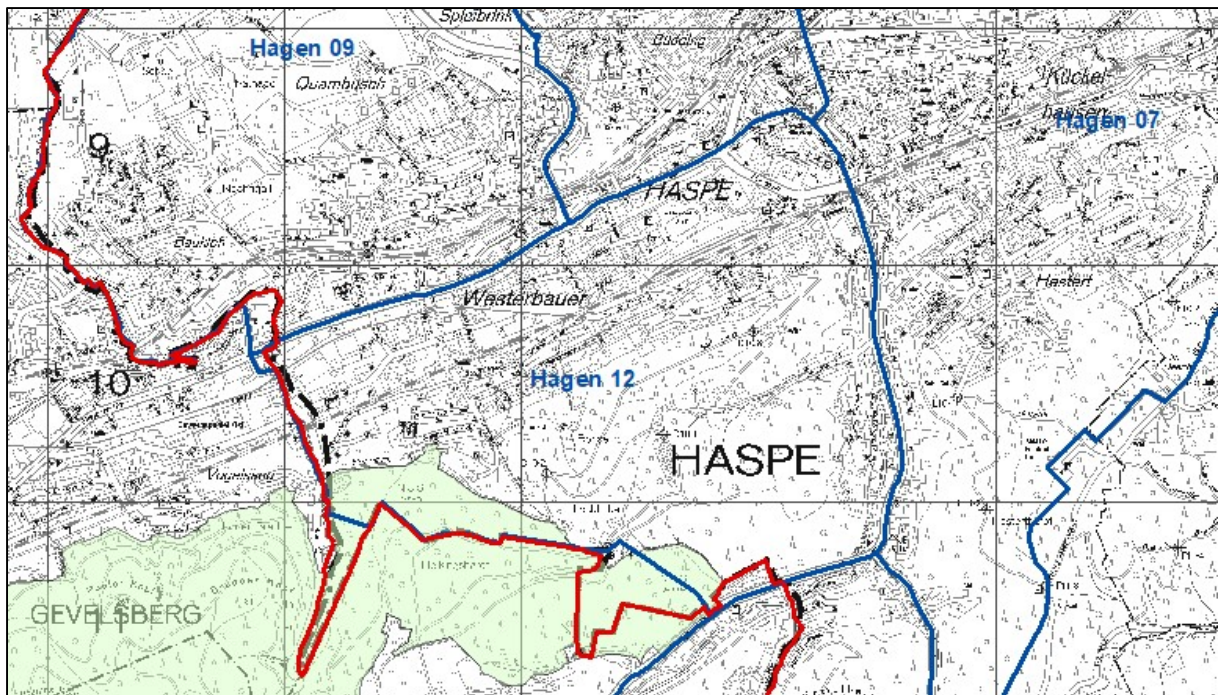
Übersichtskarte zur Allgemeinverfügung Schonzeitaufhebung Rehwild 2026 betroffene Reviere – FFH-Gebiete

FFH-Gebiet „Kalkbuchenwälder bei Hohenlimburg“



Betroffene Reviere: Hagen 05, Hagen 14, Schmittau II, von Hövel

FFH-Gebiet „Gevelsberger Stadtwald“



Betroffenes Reviere: Hagen 12