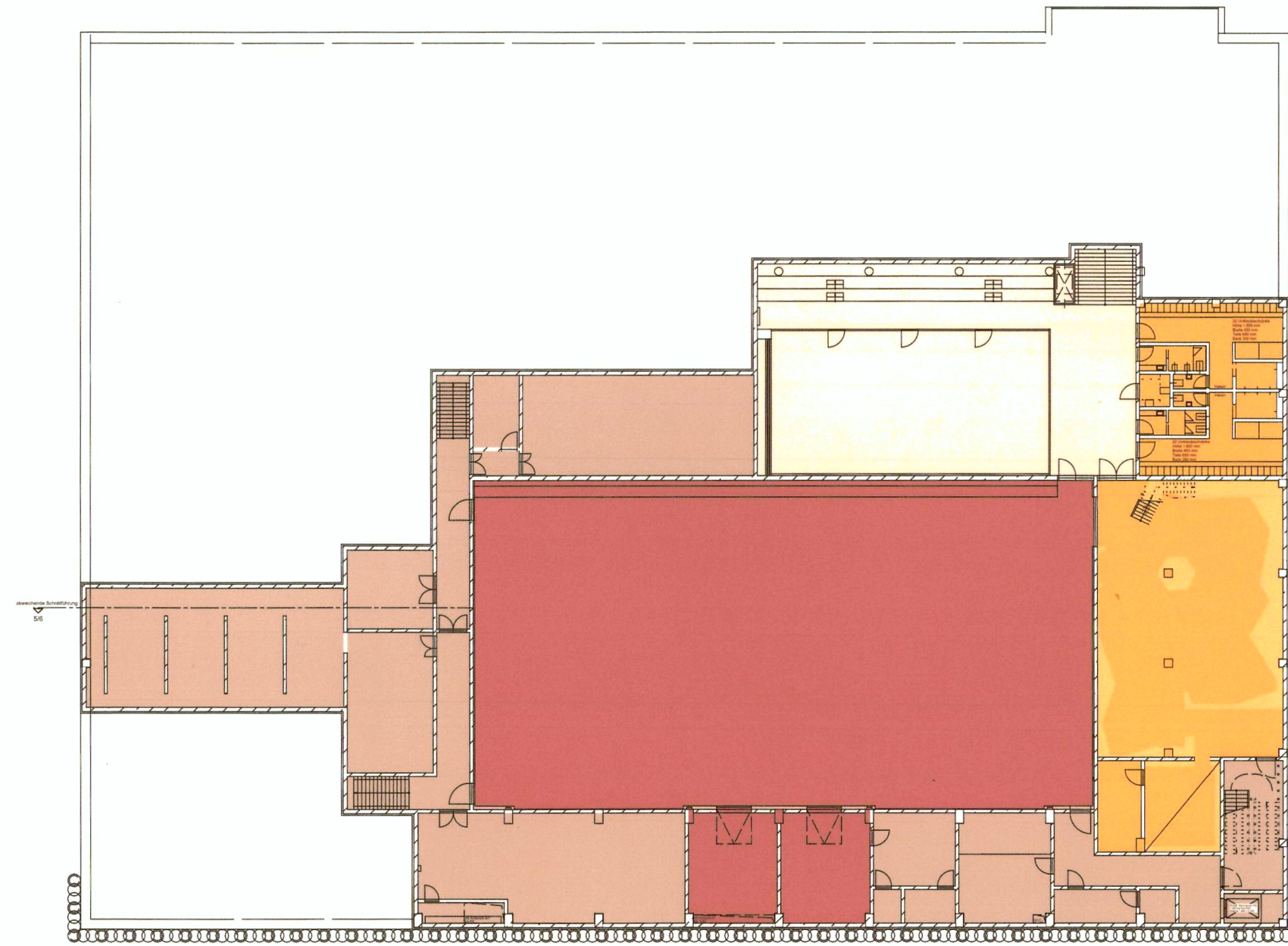
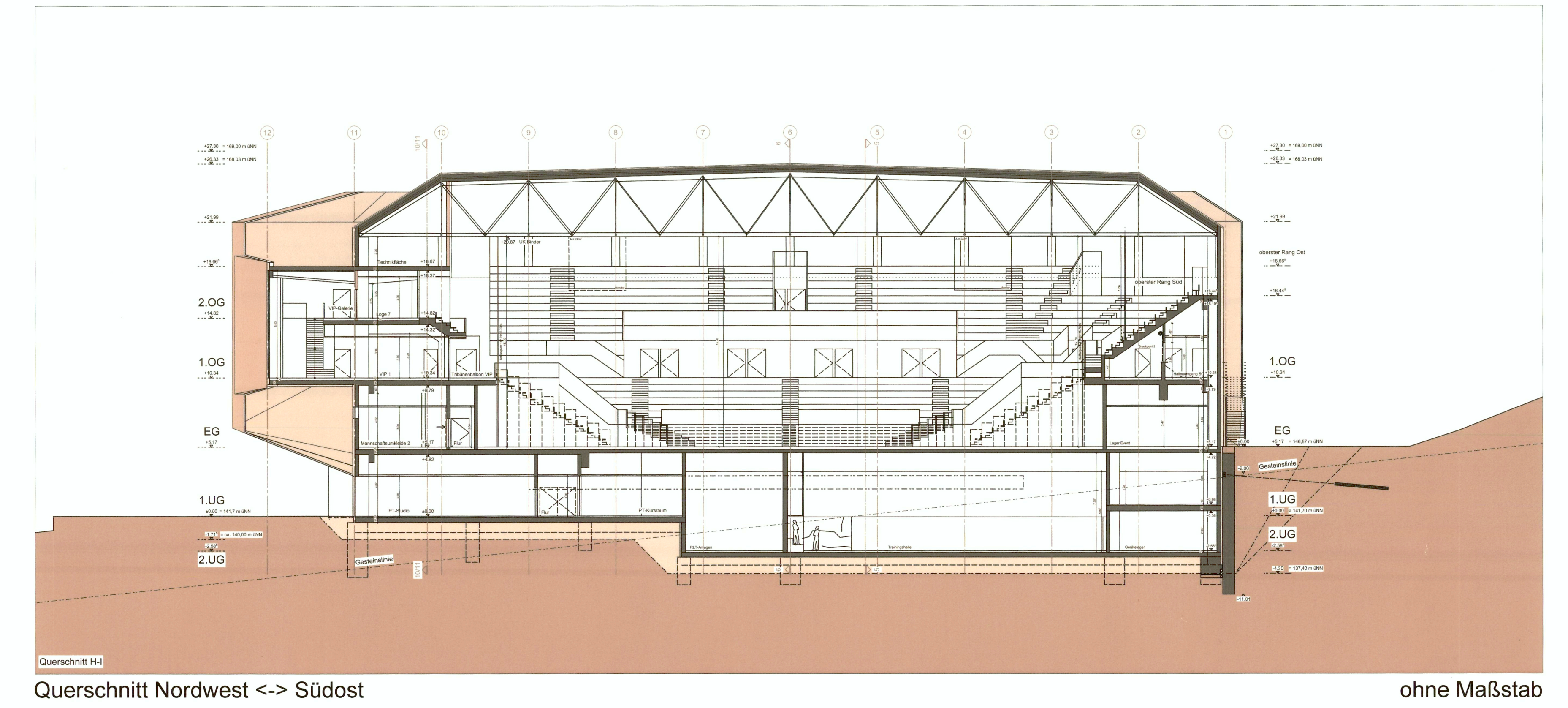


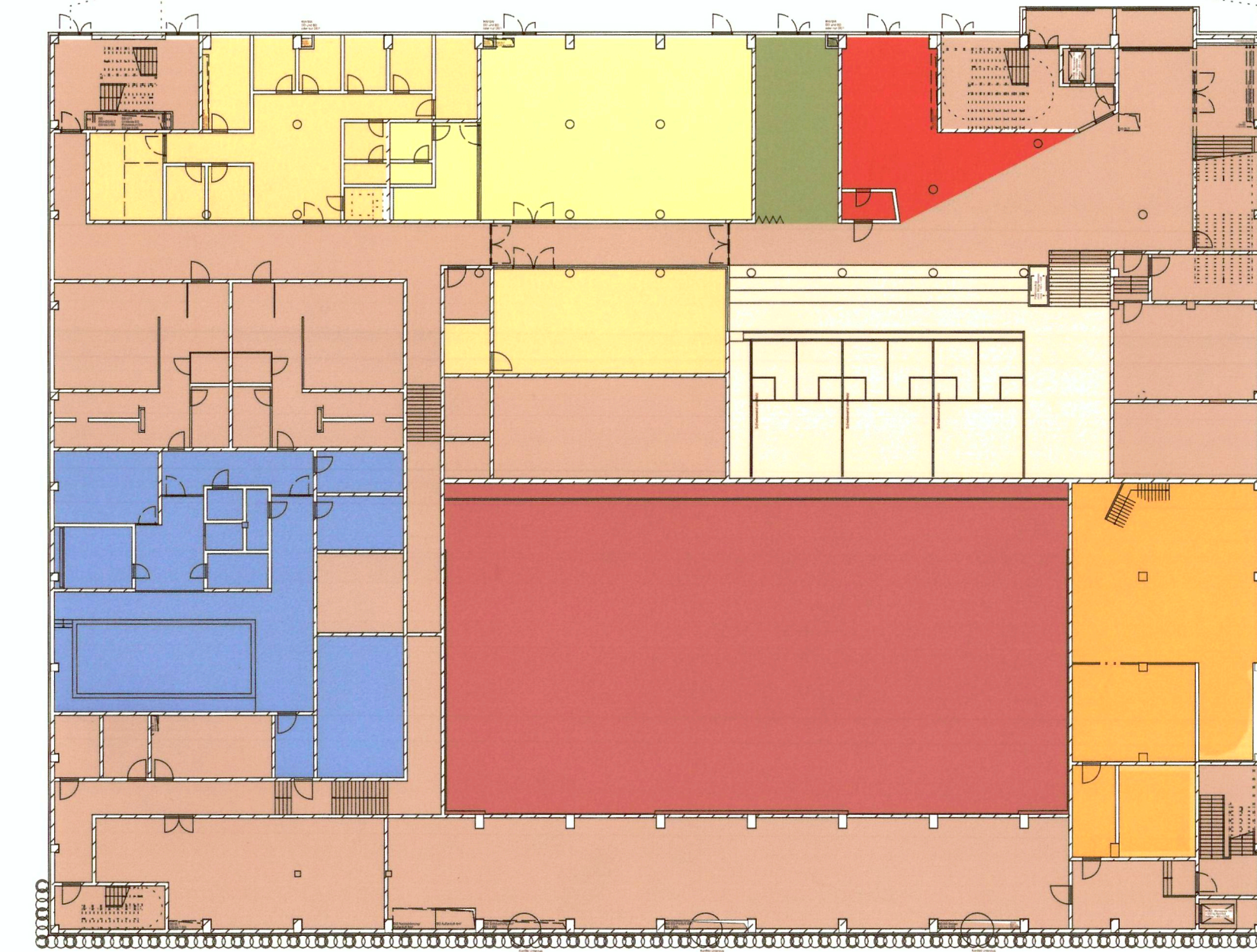
Vorhabenbezogener Bebauungsplan Nr. 3/21 (706)
- Sondergebiet Mehrzweckhalle Am Sportpark -

Blatt 2b - Vorhaben- und Erschließungsplan |
Nutzungsbereiche und Schnitte

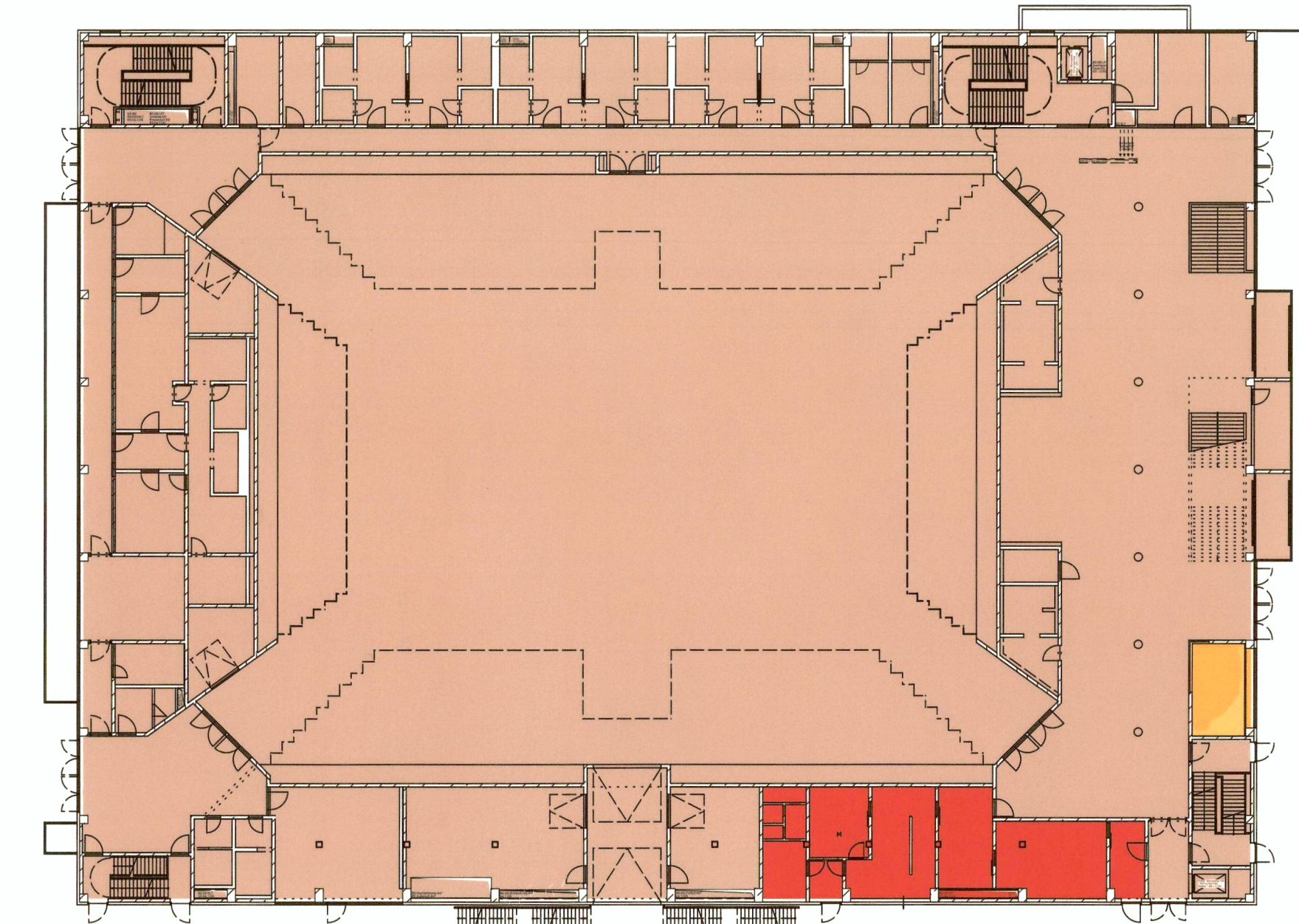
Bestandteile des Planes:
Blatt 1: Vorhabenbezogener Bebauungsplan
Blatt 2a: Vorhaben- und Erschließungsplan | Lageplan und Ansichten
Blatt 2b: Vorhaben- und Erschließungsplan | Nutzungsbereiche und Schnitte



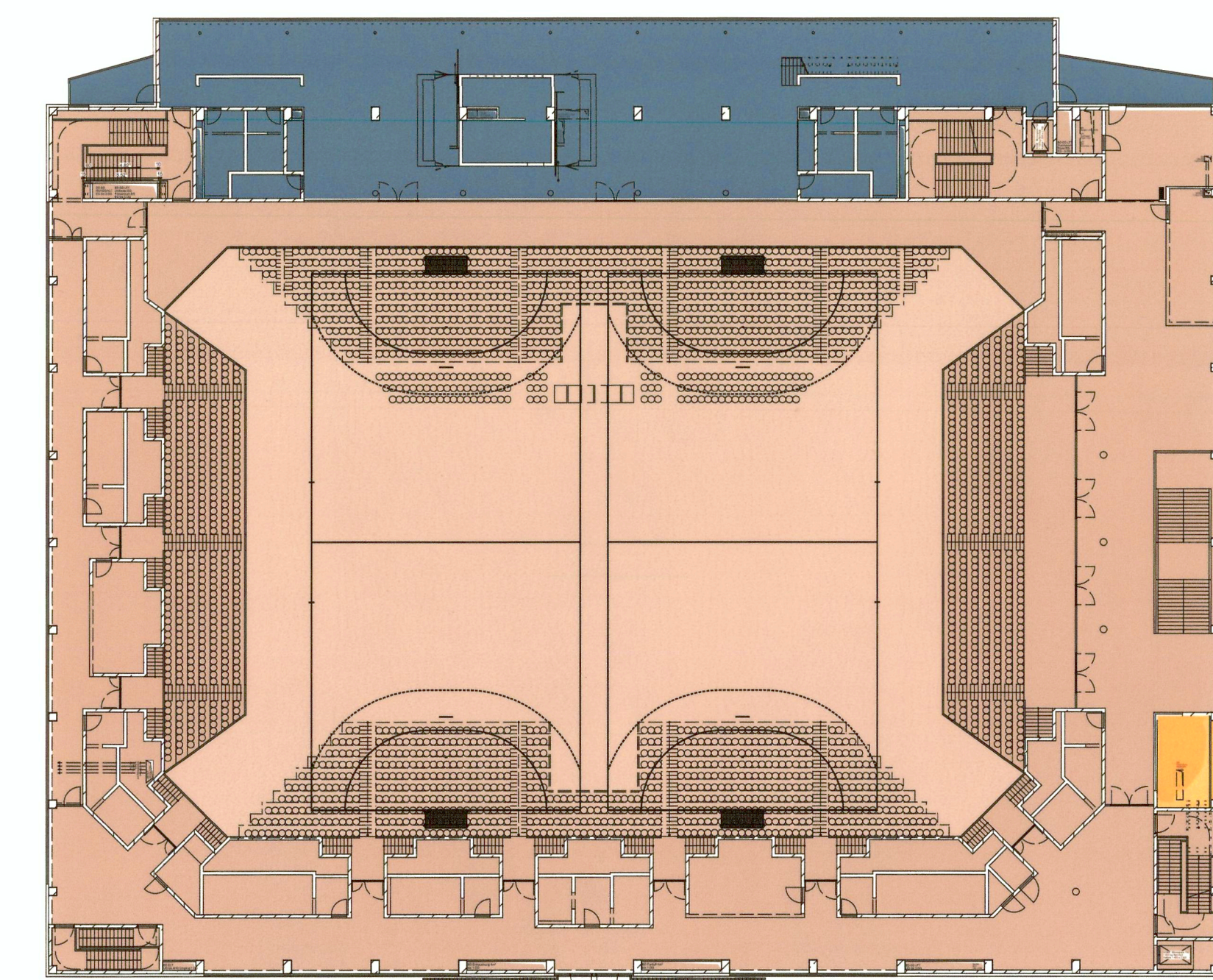
Grundriss 2. UG



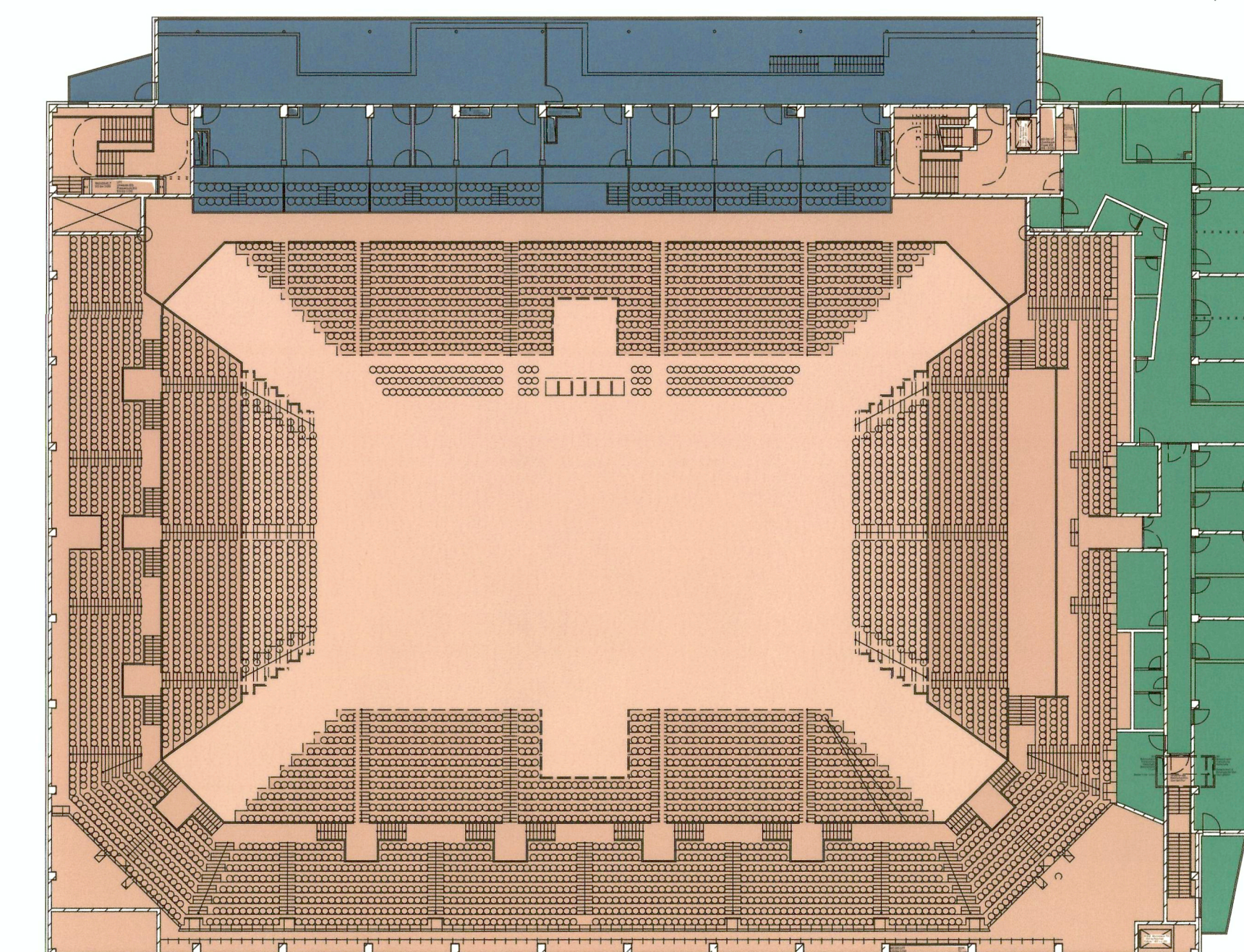
Grundriss 1. UG



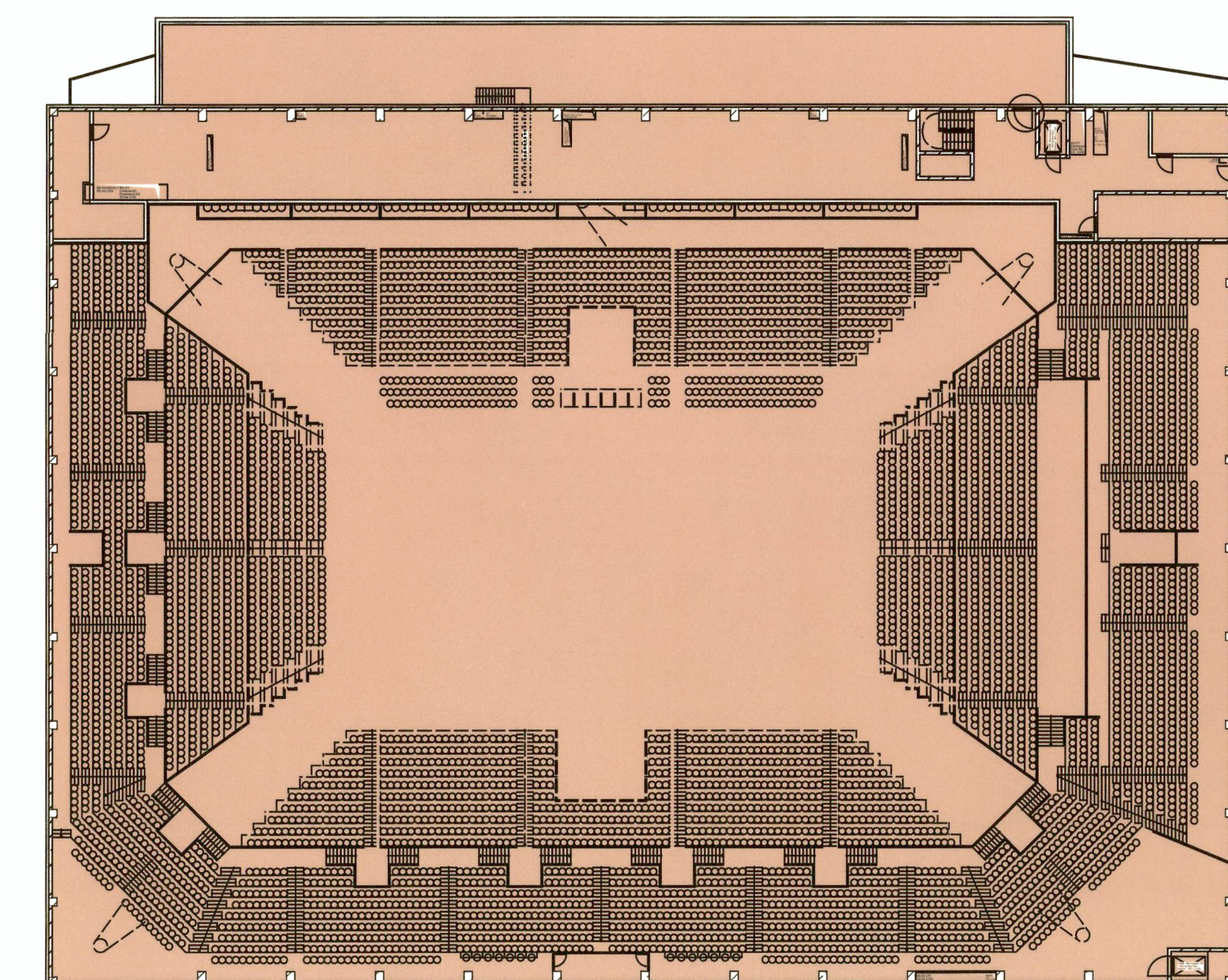
Grundriss EG



Grundriss 1. OG



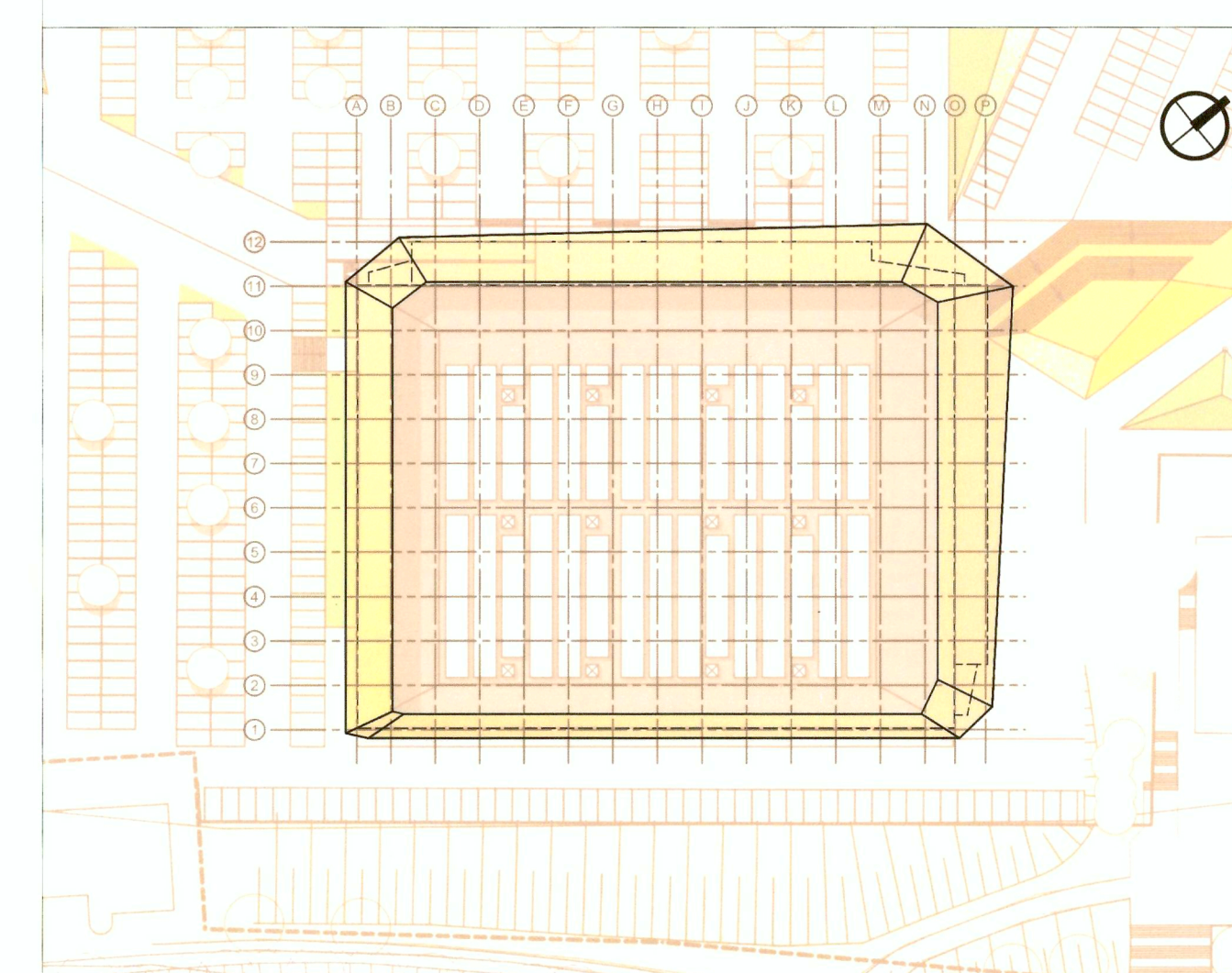
Grundriss 2. OG



Grundriss 3. OG

Legende Nutzungsbereiche

	Klettern	ca. 510 m ²
	Trainingshalle	ca. 1.160 m ²
	Bewegungsbecken/ Sauna	ca. 380 m ²
	Physiotherapie	ca. 250 m ²
	PT-Fitnessstudio	ca. 450 m ²
	Küche	ca. 480 m ²
	Shop	ca. 130 m ²
	Multifunktionsportfläche	ca. 220 m ²
	VIP-Bereiche	ca. 1.400 m ²
	Büros	ca. 500 m ²
	Arena 5.000 Zuschauer	ca. 13.000 m ²



Für den Planentwurf,
Hagen, den *11.06.2022*
Techn. Beigeordneter
Vorhabenleiter

Der Rat der Stadt Hagen hat am *11.06.2022* nach § 3 Abs. 2 Baugesetzbuch diesen Vorhabenbezogenen Bebauungsplan 3/21 (706) -Sondergebiet Mehrzweckhalle Am Sportpark- mit Vorhaben- und Erschließungsplan / Nutzungsbereiche und Schnitte, Blatt 2b beschlossen.
Hagen, den *11.06.2022*
Oberbürgermeister
Schriftführer

Der Rat der Stadt Hagen hat am *11.06.2022* nach § 10 Baugesetzbuch diesen vorhabenbezogenen Bebauungsplan als Satzung beschlossen.
Hagen, den *11.06.2022*
Oberbürgermeister
Schriftführer

Dieses Blatt ist Bestandteil des Vorhabenbezogenen Bebauungsplan Nr. 3/21 (706) - Sondergebiet Mehrzweckhalle Am Sportpark - Das Verzeichnis der Bestandteile, die textlichen Festsetzungen, die Rechtsgrundlagen, die Zeichenerklärung und die für die Verfahren nach dem Baugesetzbuch erforderlichen Vermerke befinden sich auf Blatt 1 (vorhabenbezogener Bebauungsplan).

Hagen, den *11.06.2022*
Fachbereich Stadterhaltung, -planung und Baubehörung
Ing. Arch.
Lfd. Nr. 11.06.2022
Baudirektorin