

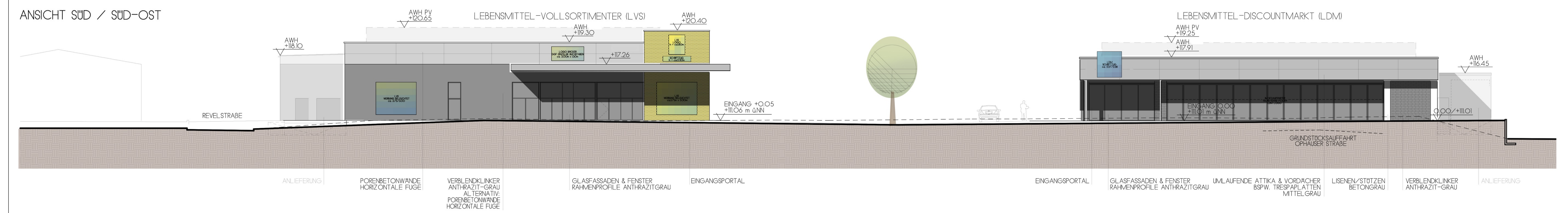
# Vorhabenbezogener Bebauungsplan Nr. 4/20 (699) Einzelhandel Revelstraße

Blatt 2a Vorhaben- und Erschließungsplan  
zum vorhabenbezogenen Bebauungsplan Nr. 4/20 Einzelhandel Revelstraße

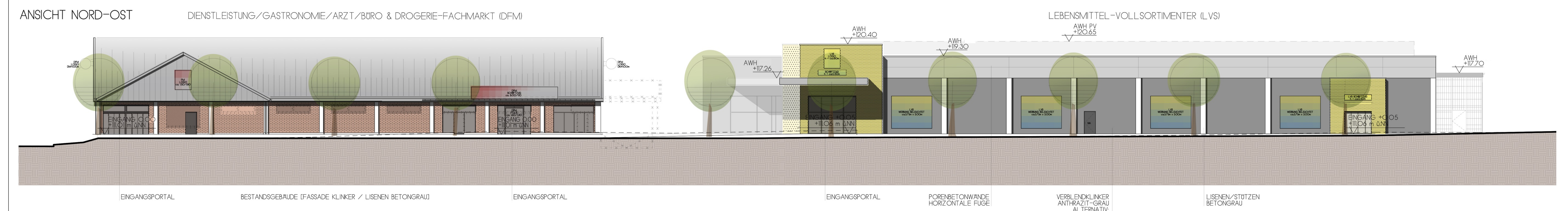


Kennzeichnung der Ergänzungen/Änderungen für die erneute öffentliche Auslegung

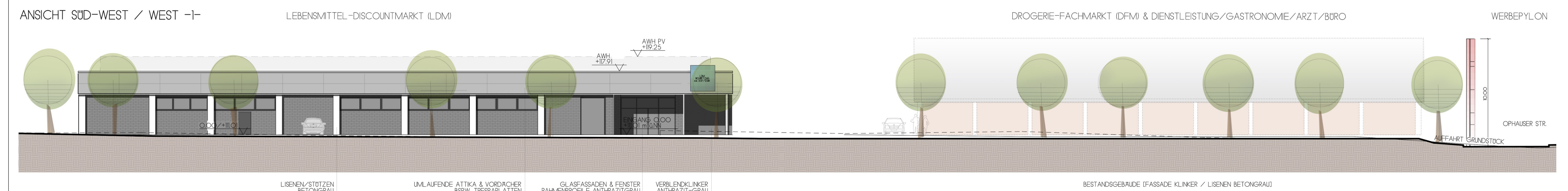
ANSICHT SÜD / SÜD-OST



ANSICHT NORD-OST



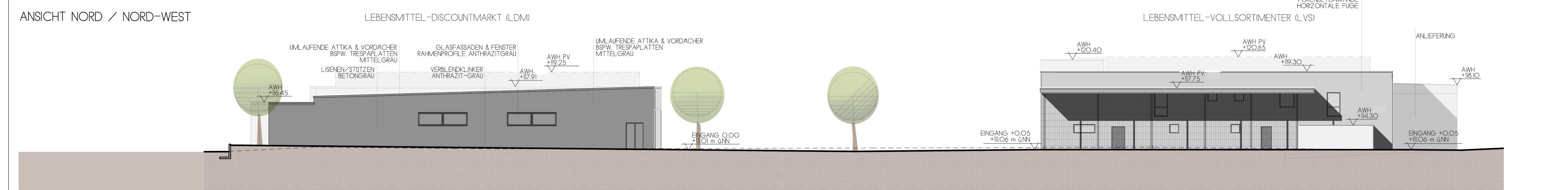
ANSICHT SÜD-WEST / WEST -1-



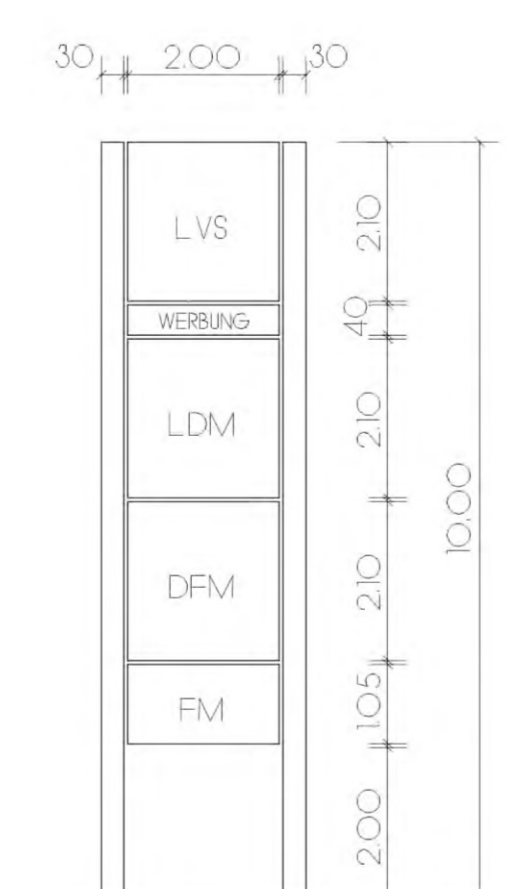
ANSICHT SÜD-WEST / WEST -2-



ANSICHT NORD / NORD-WEST



**Baukörperhöhen:**  
Abweichungen von den im Vorhaben- und Erschließungsplan dargestellten Höhen um bis zu 50 cm können im Rahmen der im vorhabenbezogenen Bebauungsplan festgesetzten maximalen Baukörperhöhen ausnahmsweise zugelassen werden.



WERBEPYLON M 1:100