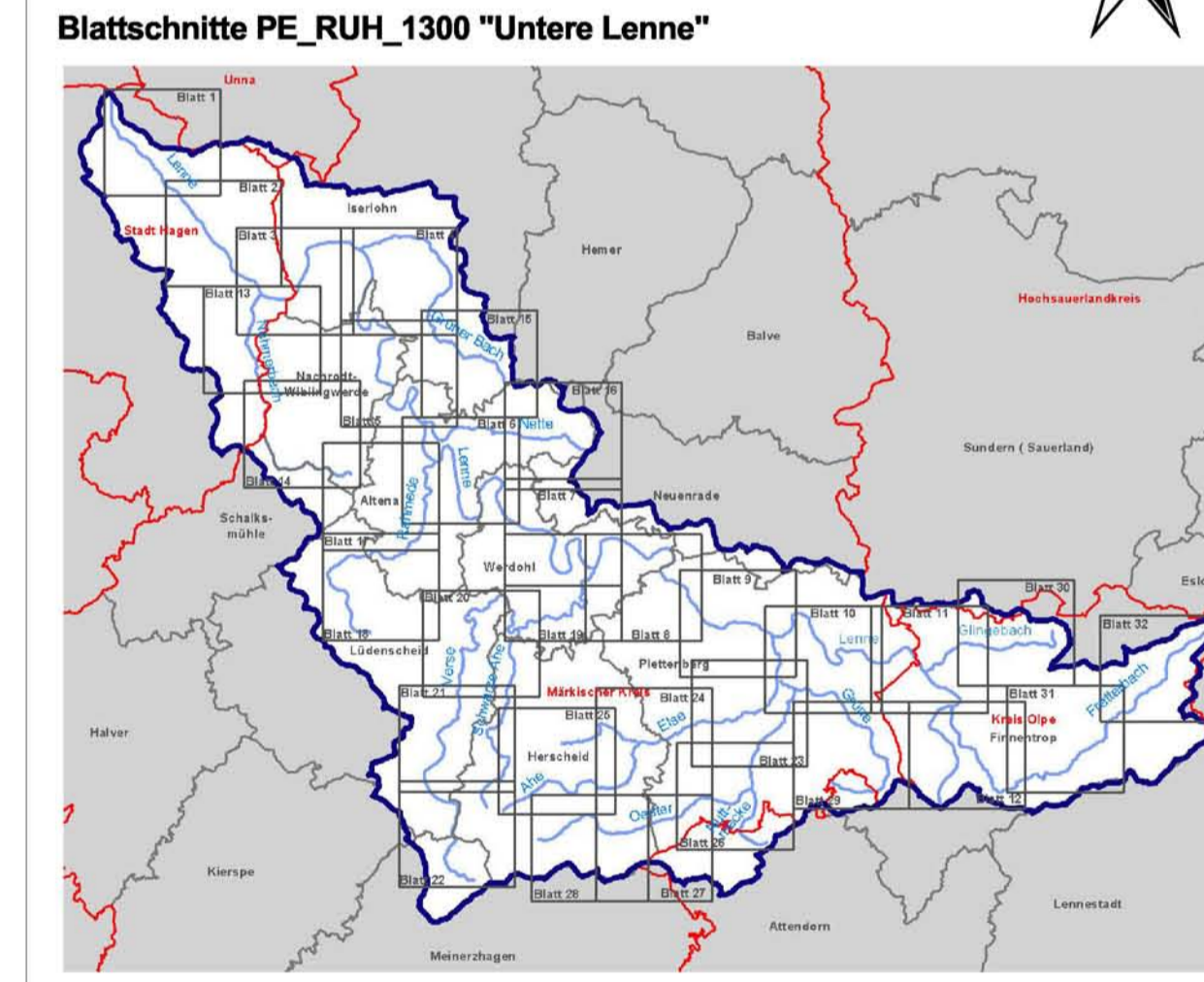
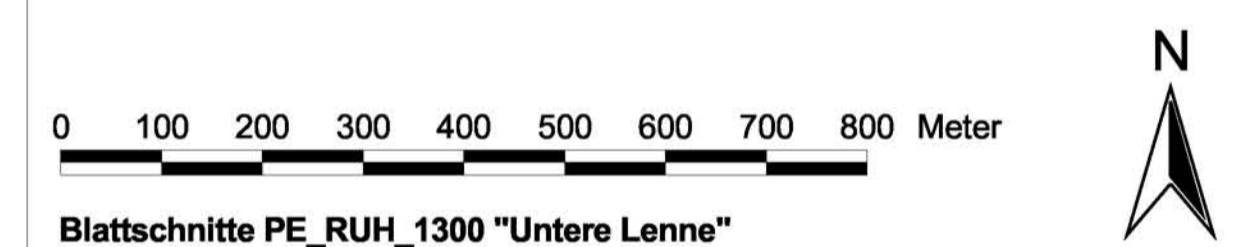


**LEGENDE**

- Maßnahmenumsetzung**
- Baseline Maßnahmen aus dem Zeitraum 2000 - 2009
  - Baseline Maßnahmen aus dem Zeitraum 2010 - 2012
  - Geplante Maßnahmen für den Zeitraum 2013 - 2018 } aktuell noch nicht festgelegt
  - Geplante Maßnahmen für den Zeitraum 2019 - 2027
- Punktuell verortete Maßnahmen  
- - - Streckenbezogene Maßnahmen
- Funktionselemente**
- Geplanter Strahlursprung
  - Geplanter Trittstein
  - Geplanter Aufwertungsstrahlweg
  - Durchgangsstrahlweg
  - Geplante Herstellung der Durchgängigkeit
  - Vorhandener Strahlursprung
  - Vorhandener Trittstein
  - Aufwertungsstrahlweg
  - Degradationsweg
- Flächennutzung**
- Acker
  - Grünland
  - Wald
  - Siedlung
  - Gewässer
  - Sonstiges
- Oberflächenwasserkörper Grenze**
- Beginn
  - Ende
- Sonstiges**
- 2,300 Gewässerstationierung in km (NRW Auflage 3b)
  - Fließgewässer
  - Kreisgrenze
  - Gemeindegrenze
  - Unpassierbares Querbauwerk
  - Passierbares Querbauwerk



Kartenhintergrund: Deutsche Grundkarte 1: 5.000 (DGKS)  
 Digitale Daten des Landes Nordrhein-Westfalen  
 Verwendung im Auftrag der Bezirksregierung Arnsberg © Topographische Karten LVerma, Bonn, 2000

<b>Auftraggeber:</b> Stadt Hagen -Umweltamt- Rathausstr. 11 58095 Hagen	<b>Märkischer Kreis</b> Heedfelder Straße 45 58509 Lüdenscheid
<b>Planverfasser:</b> WAGU GmbH Kirchweg 9 34121 Kassel Telefon 0561/70149-0	<b>Bearbeitet:</b> EB <b>Datum:</b> Nov. 2011 <b>Gezeichnet:</b> MS <b>Datum:</b> Nov. 2011 <b>Geprüft:</b> AS <b>Datum:</b> Nov. 2011

**Projekt:**  
**Aufstellung des Umsetzungsfahrplans für die Planungseinheit PE\_RUH\_1300 "Untere Lenne"**

<b>Planinhalt:</b> Maßnahmenkarte	<b>Projekt-Nr.:</b> 11/003 <b>Maßstab:</b> 1 : 7.500
--------------------------------------	---