

Neubau Feuerwehrgerätehaus mit Rettungswache Haspe - Tücking - Wehringhausen in Hagen

Planungsbeginn: 02/2006
 Baugenehmigung: 02/2007
 Fertigstellung: 04/2008
 Erstellungskosten: 4.9 Mio.€

Planungsdaten:

BGF: 2760 m²
 NF: 1999 m²
 BRI: 10915 m³

Erläuterungen

Mit der Fertigstellung des Neubaus eines Feuerwehrgerätehauses mit Rettungswache für die Freiwilligen Feuerwehren der Stadtbezirke Haspe-Tücking-Wehringhausen, ist die erste Phase eines Gesamtprogramms erreicht und kann heute der Feuerwehr Hagen zur Erfüllung Ihrer Aufgaben übergeben werden.

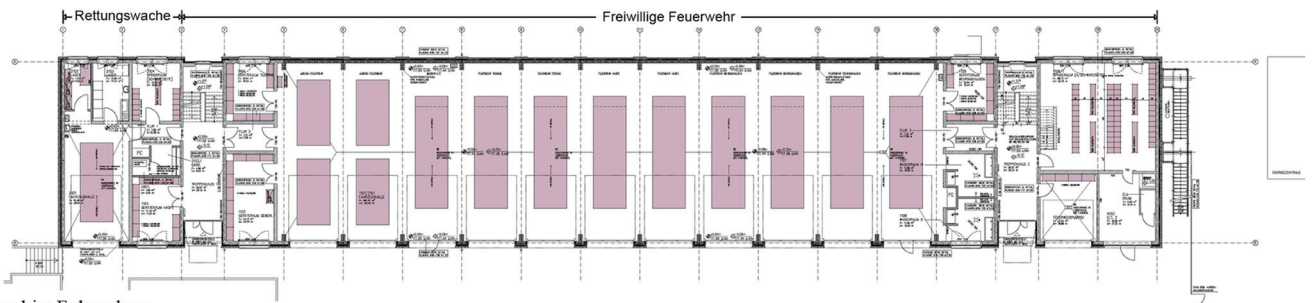
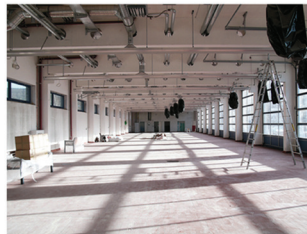
Das fertiggestellte Feuerwehrgerätehaus mit Rettungswache liegt mit direktem Anschluss an die Tückingstraße, zwischen Kurt-Schumacher-Ring südlich und Ennepe in der nördlichen Begrenzung, an einer zentralen Stelle für die zuständigen Schutzbereiche.

Die Planungsgespräche mit den beteiligten Architekten, Ingenieuren, den Behörden und Nachbarn und insbesondere der Feuerwehr Hagen, die ab heute die Anlagen nutzen kann, erfolgten ab Frühjahr 2006. Der Bauantrag wurde im Spätsommer 2006 eingereicht und die Baugenehmigung wurde im Februar 2007 erteilt.

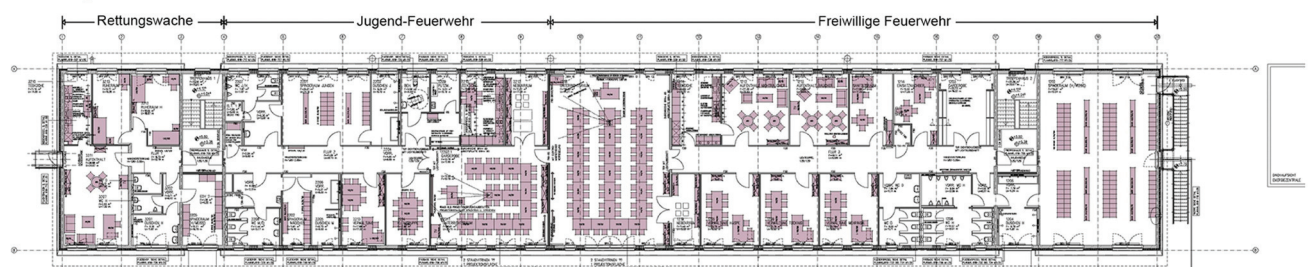
Das zwei- und teilweise dreigeschossige Gebäude hat im Mittelbereich der Erdgeschosszone die Stellplätze für alle Rettungsfahrzeuge. In den Kopfbauten und deren Zwischenebenen liegen alle erforderlichen Nebenräume und Umkleidezonen. Am nördlichen Ende des Feuerwehrgerätehauses ist die Rettungswache angeordnet. Der Stellplatzbereich für den Rettungswagen mit allen erforderlichen Nebenräumen, wie Umkleiden, Schlafen und Aufenthaltsbereich, wird in einer funktionsverknüpften Gebäudeeinheit zusammengefasst.

Im südlichen Grundstücksteil ist die Energiezentrale in Holzrahmenbauweise auf einem Betonsockelgeschoss als Solitärgebäude errichtet. Die Energiezentrale ist mit einer holzschnitzelbetriebenen Heizungs- und Wärmebereitung ausgestattet, die kurzzeitig auf fossile Brennstoffe umgestellt werden kann. Alle zusätzlich erforderlichen Versorgungsmedien (Gas, Wasser und Strom) werden ebenfalls zentral in diesem Gebäude erfasst. Im Obergeschoss der Energiezentrale liegt ein Schulungsraum, der Bestandteil eines Lehrpfades im westlichen Stadtbereich Hagen ist.

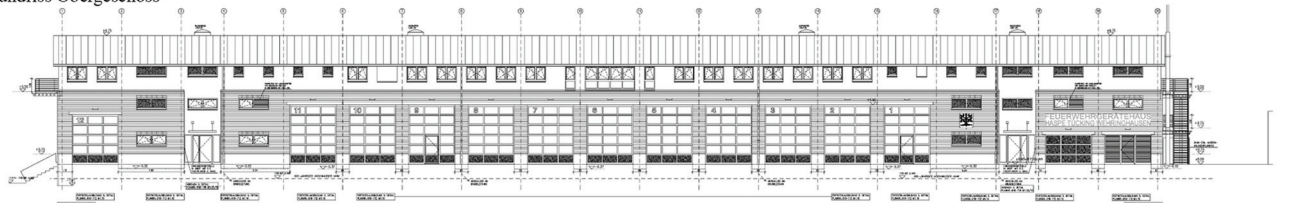
Mit dem fertiggestellten Neubau können die Freiwilligen Feuerwehren der Hagener Stadtbezirke Haspe-Tücking-Wehringhausen, einschließlich der integrierten Rettungswache, die gestellten Anforderungen gemäß dem heutigen Standard erfüllen.



Grundriss Erdgeschoss



Grundriss Obergeschoss



von Westen, Tückingstraße