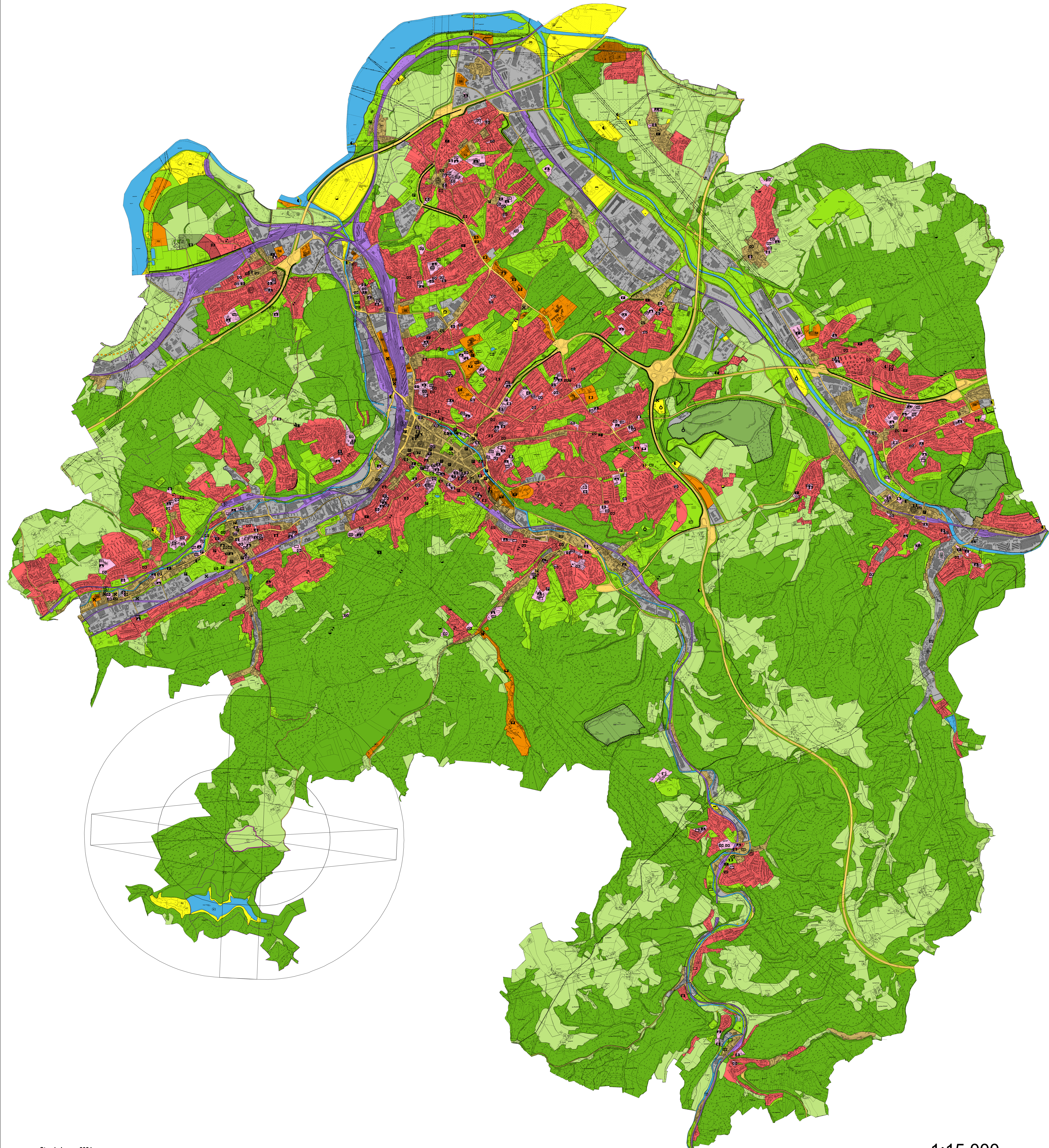


Flächennutzungsplan



Stand: Januar 2024

1:15.000

Darstellung gemäß § 5, Abs. 2 BauGB

Art der baulichen Nutzung

- Wohnbaufläche
 - Gemischte Baufläche
 - Dorfgebiet
 - Gewerbliche Baufläche
 - Sonderbaufläche
 - Landesbehörden, Verwaltung
 - Feminiverstärkt, wissenschaftliche Einrichtungen, technologieorientiertes Dienstleistungsgewerbe, Landesbehörden
 - Fachhochschule
 - Besondere kulturelle Einrichtungen
 - Großräumliche Einzelhandelsbetriebe
 - Überregional bedeutsamer Freizeit- und Erholungsschwerpunkt
 - Campingplatzgebiet
 - Festplatz, Ausstellungsgelände
 - Go-Car-Anlage, Motodrom
 - Verwaltung allgemein
 - Sportlichen Zwecken dienende Einrichtungen
 - Güterverteilzentrum
- ## Grünflächen
- Grünflächen
 - Platzanlage
 - Öfflicher Freizeit- und Erholungsschwerpunkt
 - Freibad
 - Fleischhof
 - Dauerbewirtschafteter Sportplatz
 - Sportplatz
 - Spielplatz
 - Grünanlage
 - Retentionsfläche
- ## Wasserflächen
- Wasserfläche

Bauliche Anlagen und Einrichtungen für den Gemeinbedarf

- Flächen für den Gemeinbedarf
- Öffentliche Verwaltungen
- Schule
- Gesundheitlichen Zwecken dienende Gebäude und Einrichtungen
- Kulturellen Zwecken dienende Gebäude und Einrichtungen
- Jugendeinrichtungen
- Altenheimen
- Sonstige soziale Einrichtungen
- Kindertageseinrichtungen / Kinderheim
- Post und Fernmelddienst
- Kirchen und kirchlichen Zwecken dienende Gebäude und Einrichtungen
- Sportlichen Zwecken dienende Gebäude und Einrichtungen
- Schutzbauwerk
- Feuerwehr
- Sternwarte

Flächen für den überörtlichen Verkehr und für die örtliche Hauptverkehrswege

- Bundesaufbahnen und sonstige kreuzungsfähige Asphaltstraßen
- Sonstige überörtliche oder örtliche Hauptverkehrs- und Sammelstraßen
- Nachrichtliche Darstellung einer nach § 16 StVO bestimmten Straßenart
- Öffentliche Parkfläche
- Parkhaus
- private Stellplätze
- Grenze der Ortsdurchfahrt

Flächen für Versorgungsanlagen, für die Verwertung oder Beseitigung von Abwasser und festen Abfallstoffen sowie für Ablagerungen

- Flächen für Versorgungsanlagen oder für die Beseitigung von festen Abfallstoffen
- Elektrizität
- Wasser
- Pumpwerk
- Abwasser
- Regenbecken
- Fernwärme
- Ablagerung
- Abfall
- Deponie
- Kompostierungsanlage
- Windenergieanlage

Führung der Hauptversorgungsleitungen

- Freileitungen über 30 kV
- Kabel über 30 kV
- Gastföhrleitung

Flächen für Aufschüttungen, Abgrabungen oder für die Gewinnung von Bodenschätzen

- Flächen für Aufschüttungen
- Fläche für Abgrabungen oder für die Gewinnung von Bodenschätzen

Flächen für die Landwirtschaft und für Wald

- Fläche für die Landwirtschaft
- Wald

Sonstige Darstellungen gem. § 5, Abs. 2 BauGB

- Umgrenzung der Fläche für Nutzungsbeschränkungen oder für Vorkehrungen zum Schutz gegen schädliche Umwelteinwirkungen
- Umgrenzung von Flächen für Maßnahmen zum Schutz, zur Pflege und zur Entwicklung von Natur und Landschaft

Kennzeichnungen und nachrichtliche Übernahmen

- Darstellung eines Siedlungsschwerpunktes
- Überschwemmungsgebiet
- Wasserschutzgebiet Zone I
- Wasserschutzgebiet Zone II
- Wasserschutzgebiet Zone III
- Sanierungsgebiet
- Grenze des abbauwürdigen Gesteinskörnungsbereichs
- Besondere Anlagen zum Schutz gegen schädliche Umwelteinwirkungen
- Fläche für Bahnanlagen
- Überlagerte Darstellung einer Fläche für Bahnanlagen
- S-Bahn-Haltepunkt
- Umgrenzung der Flächen für den Luftverkehr
- Sonderlandeplatz (mit zugehörigen Luftumflächen)
- Hubschrauberlandeplatz
- Richtfunkstelle der Deutschen Telekom mit Schutzzone
- Baudenkmal
- Bodendenkmal

- Vom Regierungspräsidenten nicht genehmigte räumliche Teilbereiche
- Umgrenzung der für bauliche Nutzungen vorgesehenen Flächen, deren Böden erheblich mit umweltgefährdenden Stoffen belastet sind (Flächenrate Kennzeichnung gem. § 5, Abs. 3 BauGB)
- Allfaster (symbolhafte Kennzeichnung gem. § 5, Abs. 3 BauGB)
- Umgrenzungen von Schutzgebieten und Schutzobjekten im Sinne des Naturschutzrechts
- Geschützter Landschaftsbestandteil