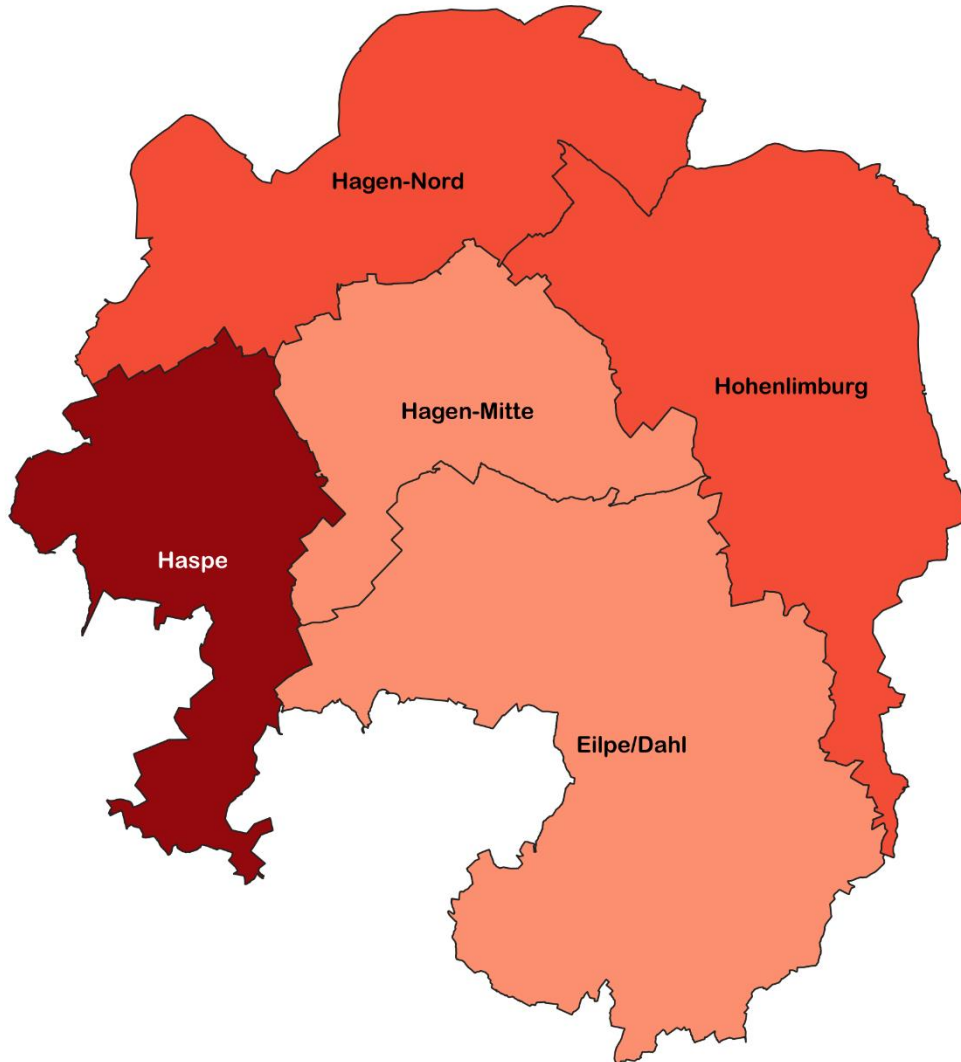
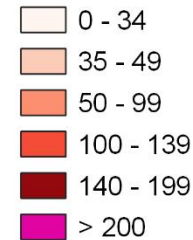


# Inzidenz nach Stadtbezirk

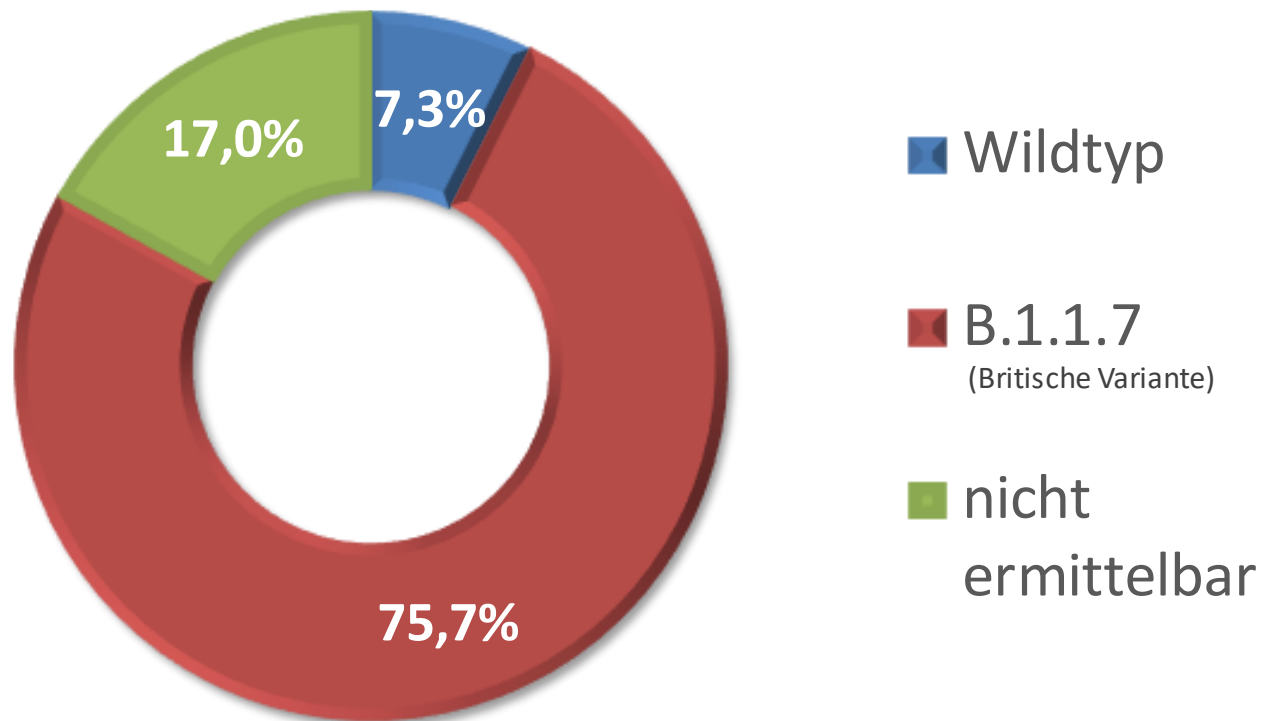


Inzidenz je 100.000 Einwohner

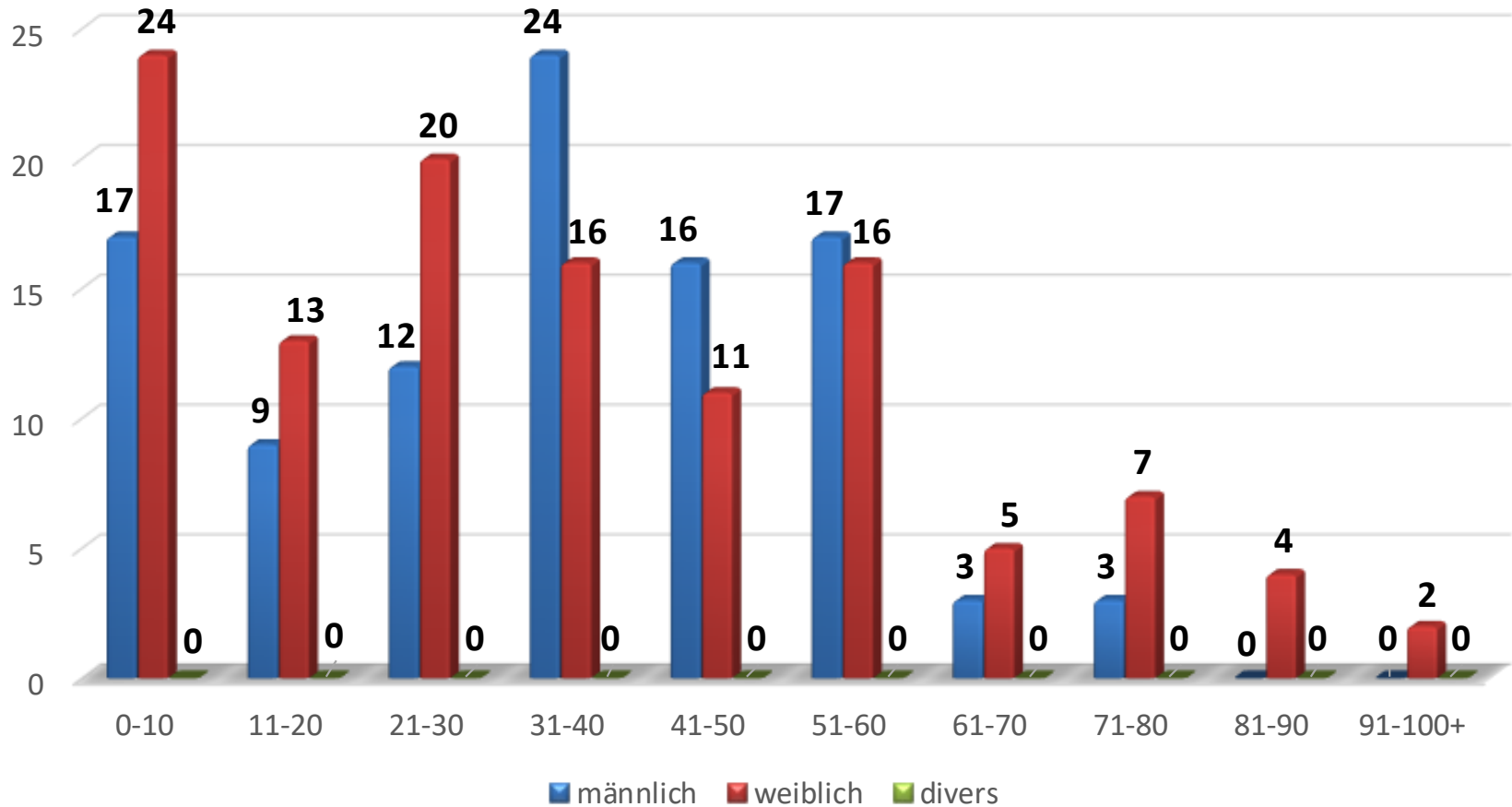


Bezirk	Einwohner	Infizierte	Inzidenz
Eilpe/Dahl	16467	12	72.9
Hagen-Mitte	77441	70	90.4
Hagen-Nord	36725	44	119.8
Hohenlimburg	28307	37	130.7
Haspe	29746	56	188.3

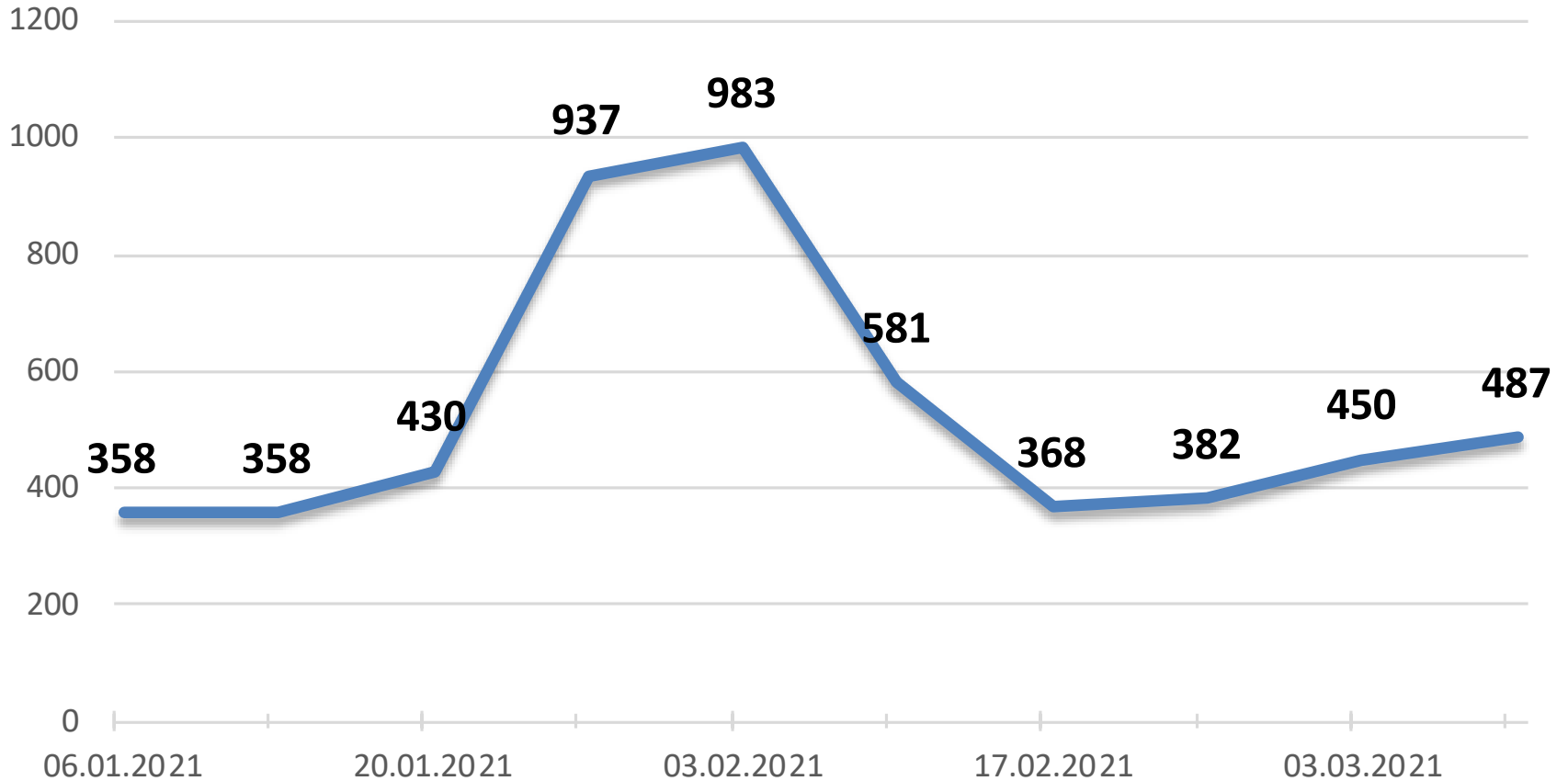
# Häufigkeit der SARS-CoV-2-Varianten



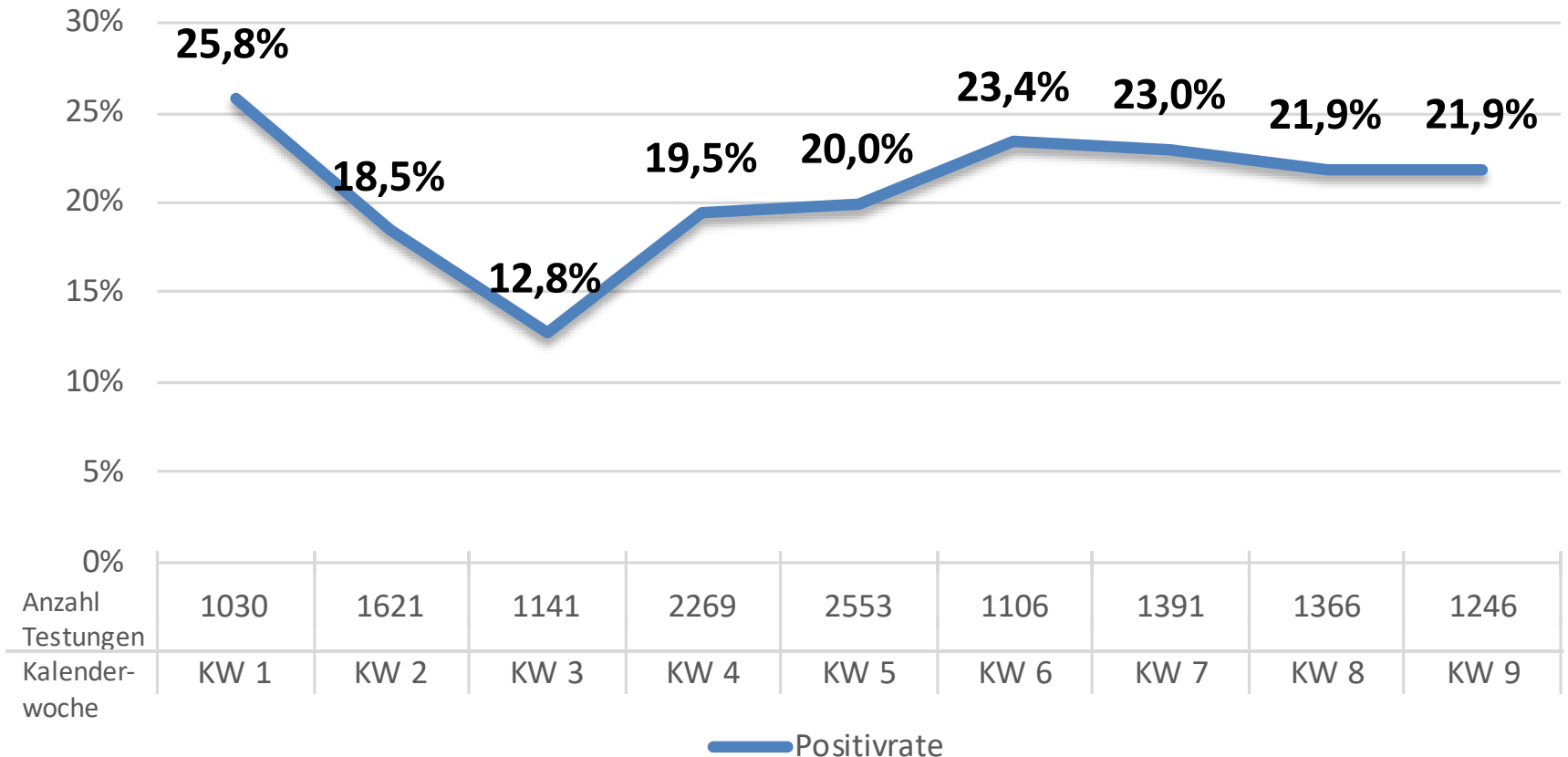
# Verteilung der SARS-CoV-2 Fälle auf die Altersgruppen und Geschlechter



# Kontaktpersonen in Quarantäne

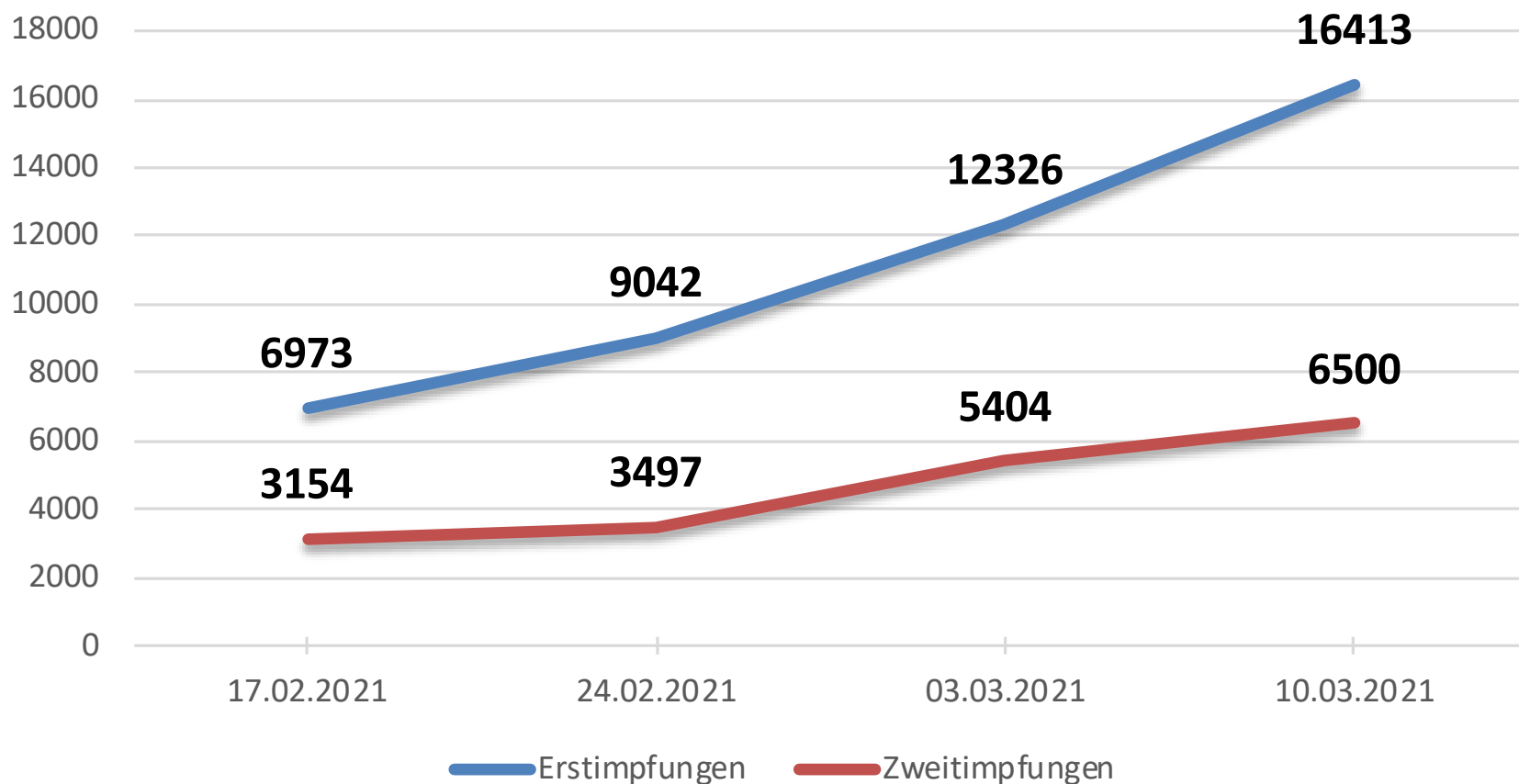


# Positivrate der SARS-CoV-2-Testungen\*

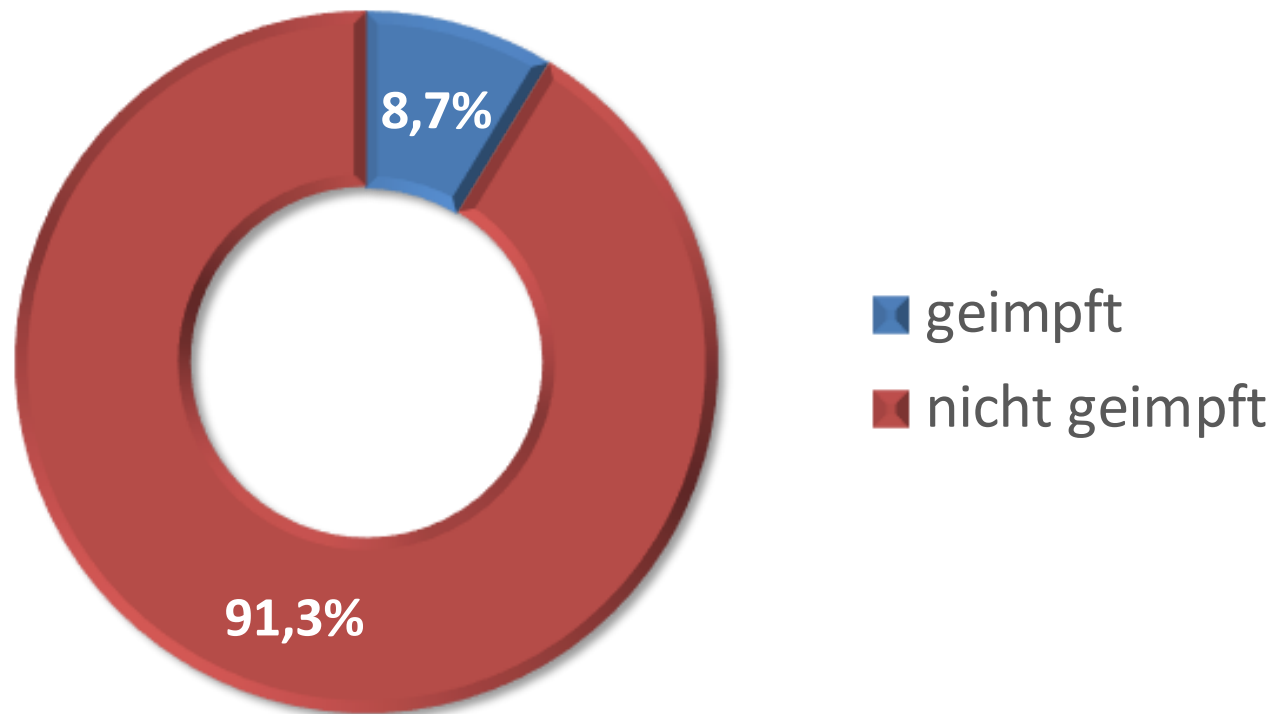


\*im Rahmen des Infektionsschutzes durch das Gesundheitsamt Hagen durchgeführt

# Anzahl der in Hagen durchgeführten COVID-19-Impfungen (kumuliert)



# Impfquote der Hagener Bevölkerung (Erstimpfung)\*



\*Anteil der geimpften Bevölkerung an der Gesamtbevölkerung in Hagen

# Infektionsursprung der SARS-CoV-2-Fälle

