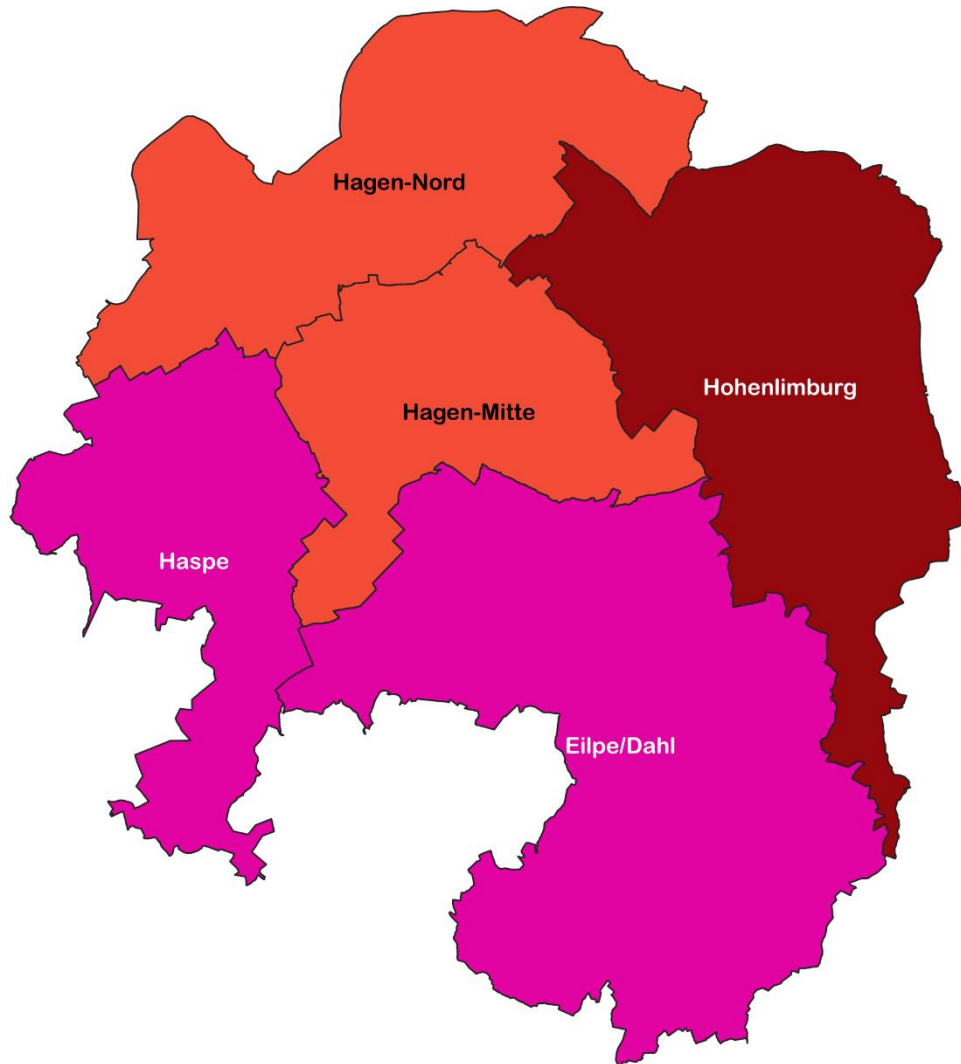


# Inzidenz nach Stadtbezirk



Inzidenz je 100.000 Einwohner

0 - 34

35 - 49

50 - 99

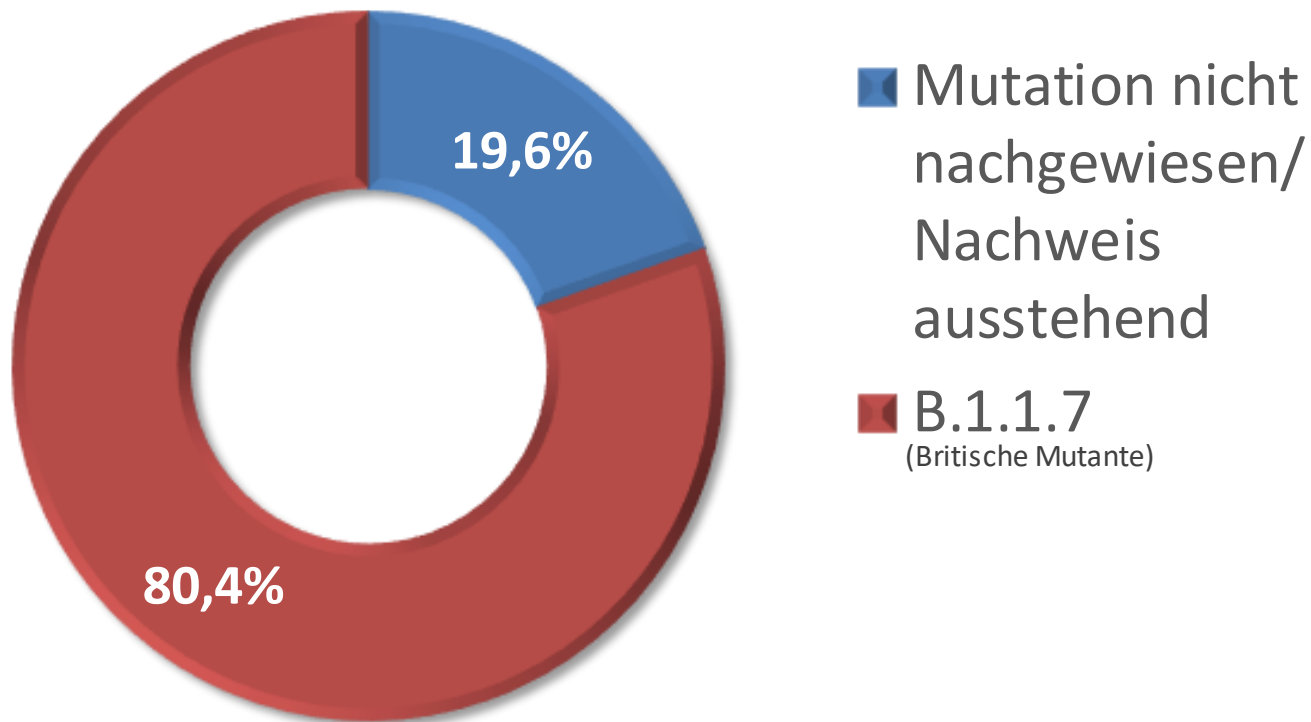
100 - 149

150 - 199

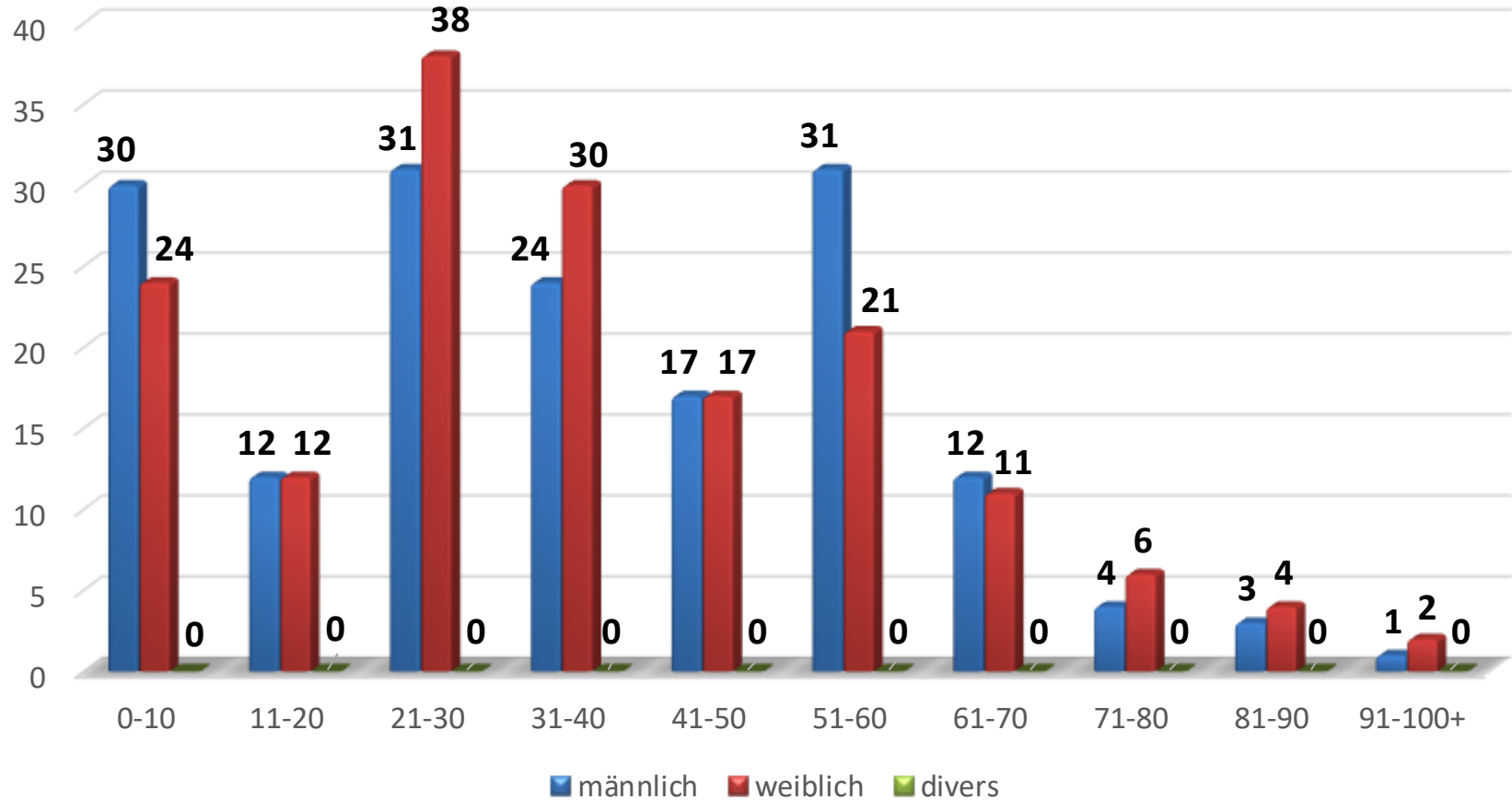
> 200

Bezirk	Einwohner	Infizierte	Inzidenz
Hagen-Nord	36725	53	144.3
Hagen-Mitte	77441	116	149.8
Hohenlimburg	28307	47	166
Eilpe/Dahl	16467	33	200.4
Haspe	29746	81	272.3

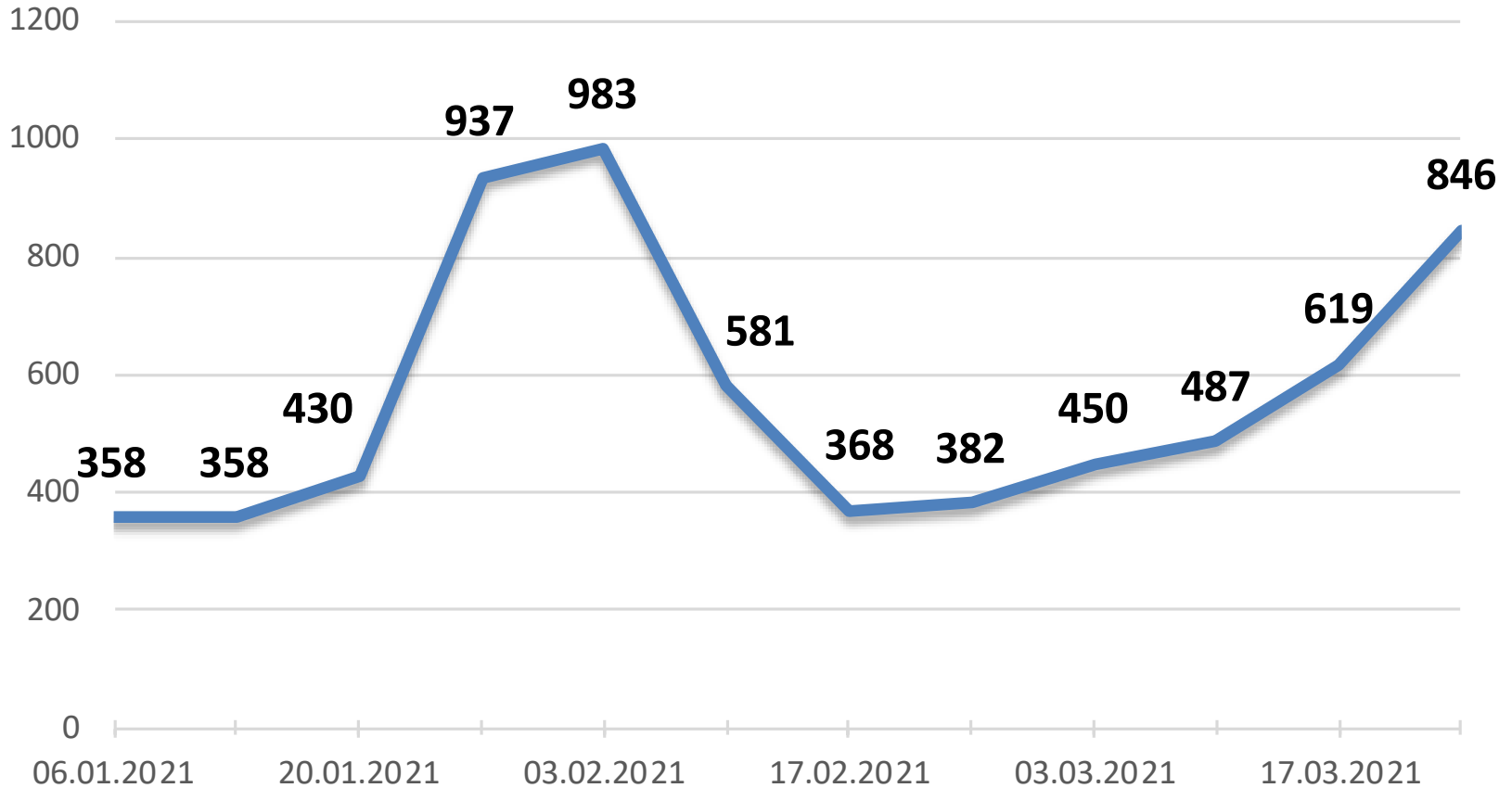
# Häufigkeit der SARS-CoV-2-Mutanten



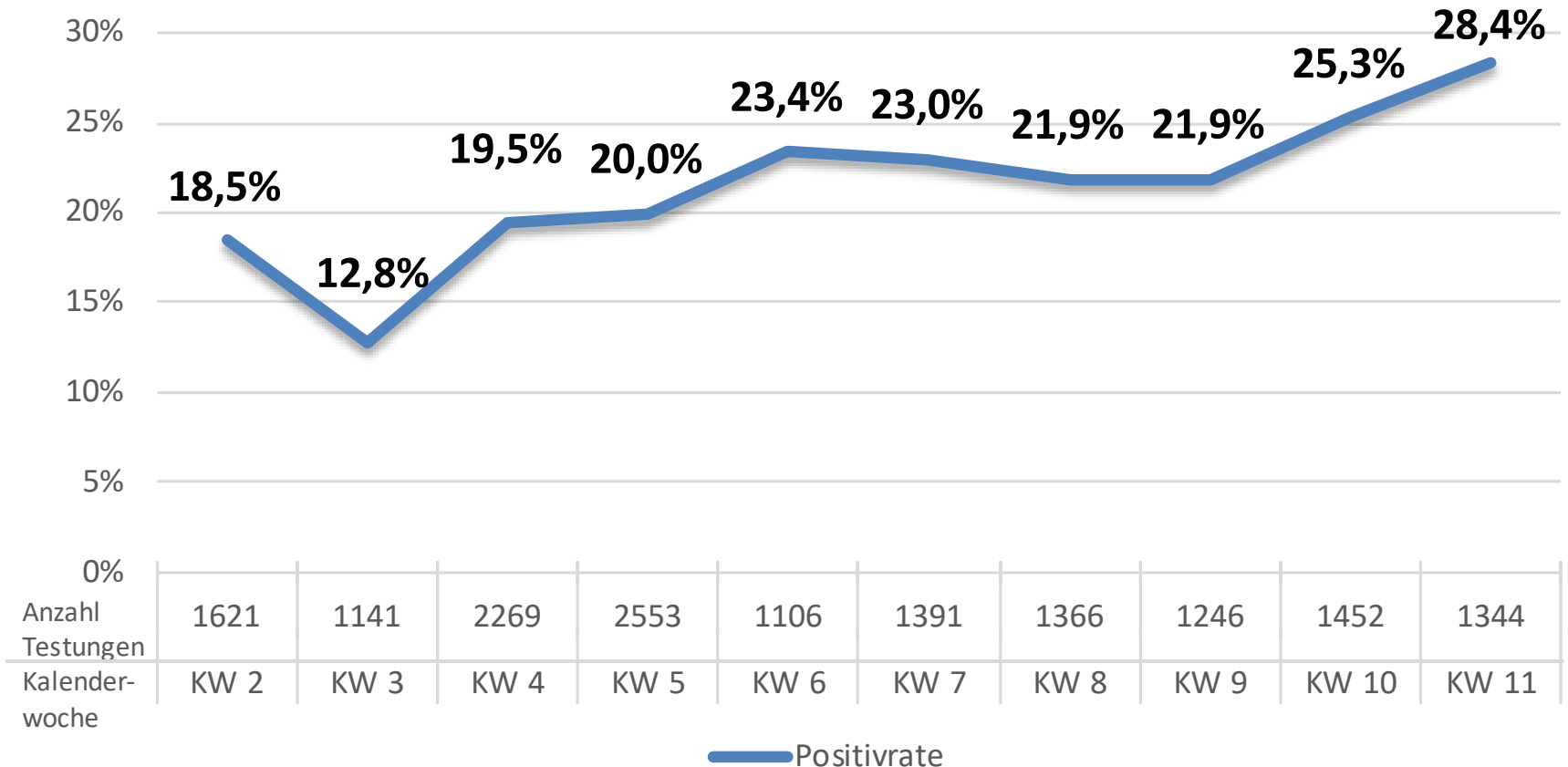
# Verteilung der SARS-CoV-2 Fälle auf die Altersgruppen und Geschlechter



# Kontaktpersonen in Quarantäne

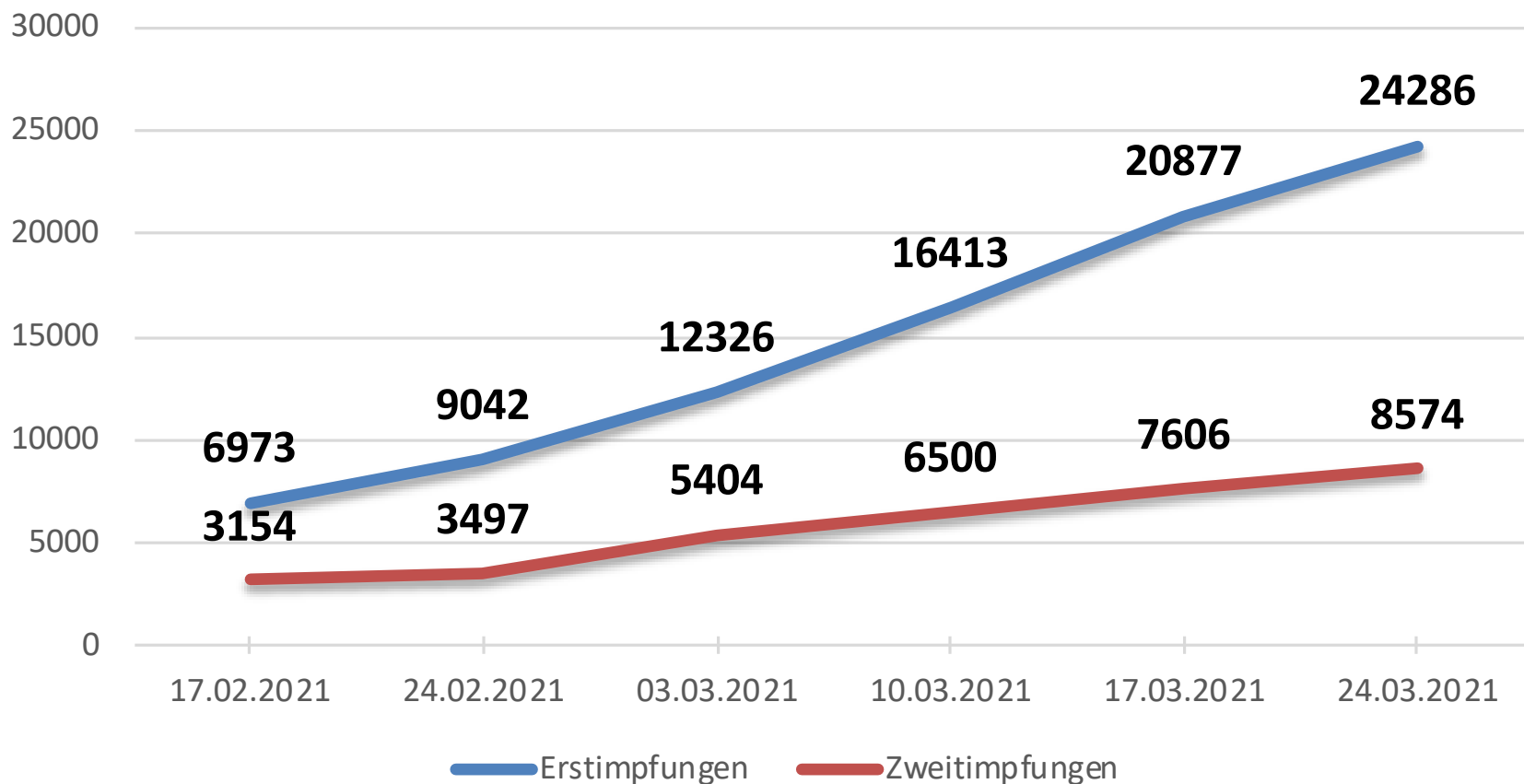


# Positivrate der SARS-CoV-2-Testungen\*

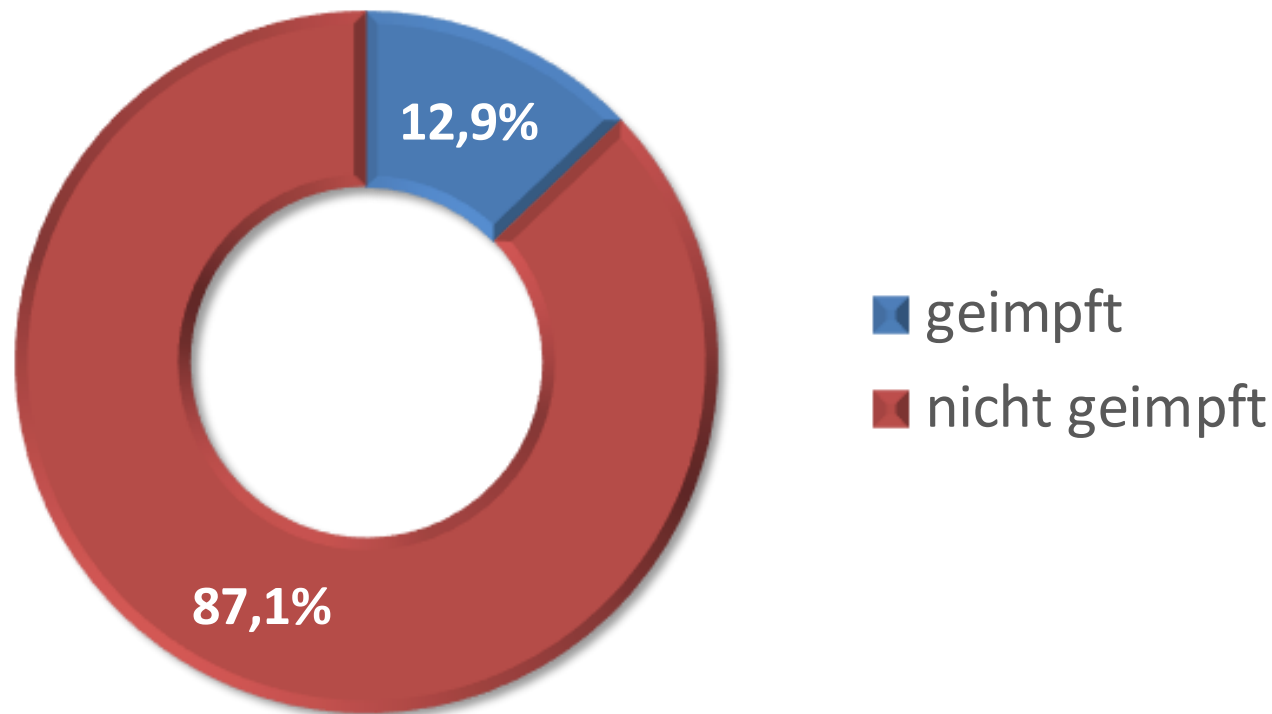


\*im Rahmen des Infektionsschutzes durch das Gesundheitsamt Hagen durchgeführt

# Anzahl der in Hagen durchgeführten COVID-19-Impfungen (kumuliert)



# Impfquote der Hagener Bevölkerung (Erstimpfung)\*



\*Anteil der geimpften Bevölkerung an der Gesamtbevölkerung in Hagen

# Infektionsursprung der SARS-CoV-2-Fälle

