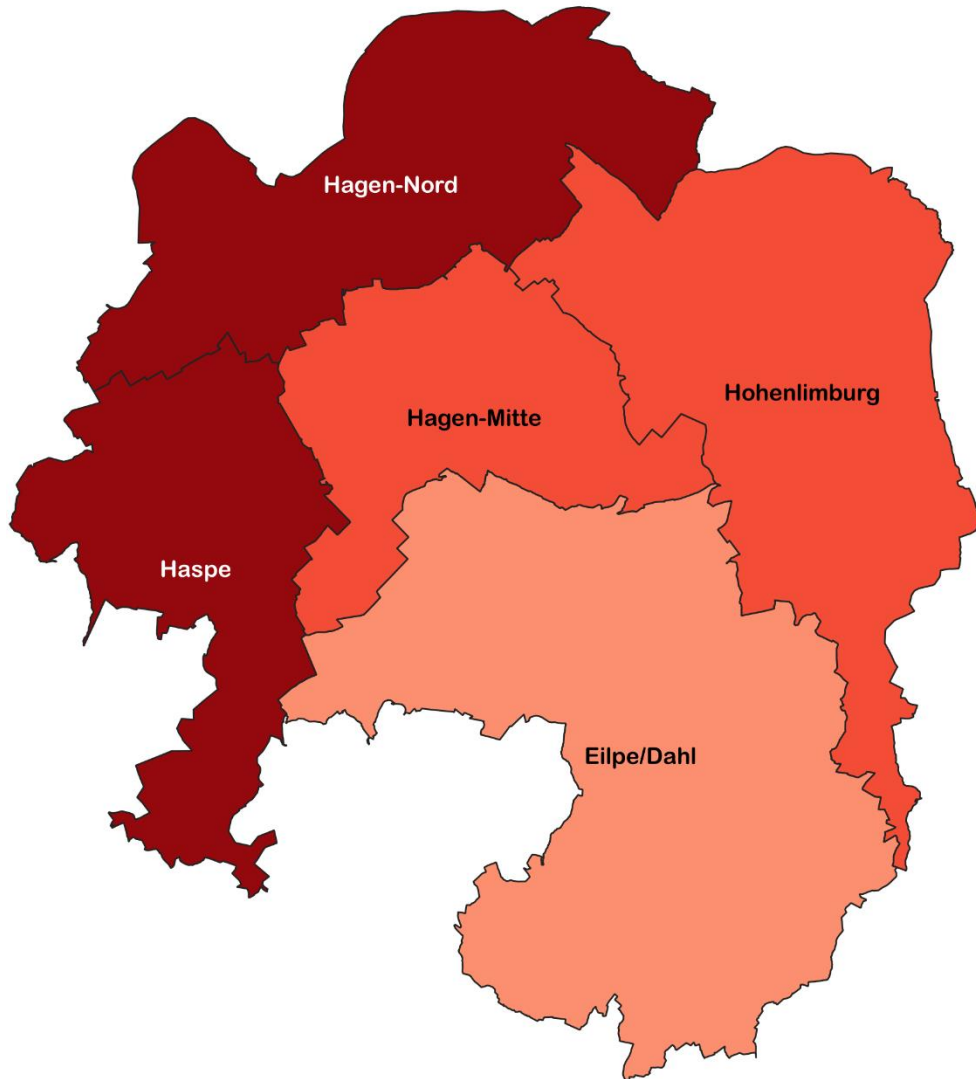
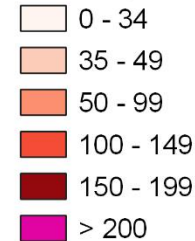


Inzidenz nach Stadtbezirk

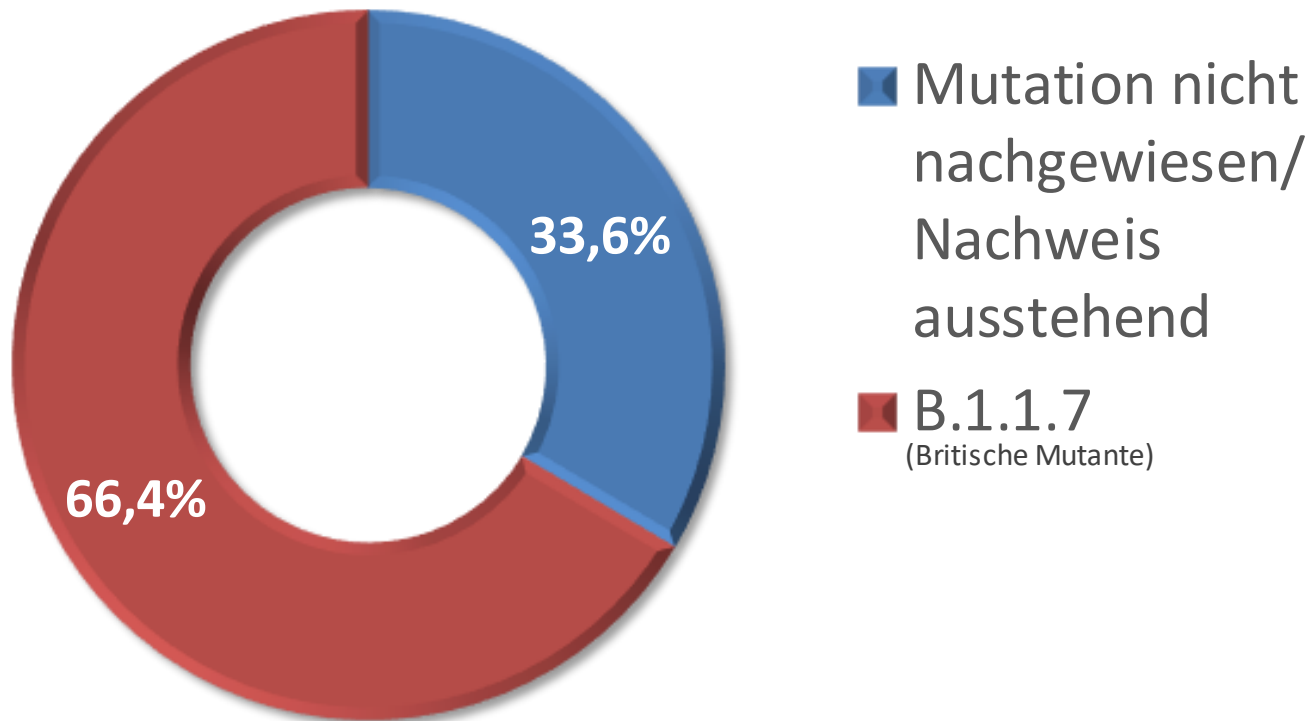


Inzidenz je 100.000 Einwohner

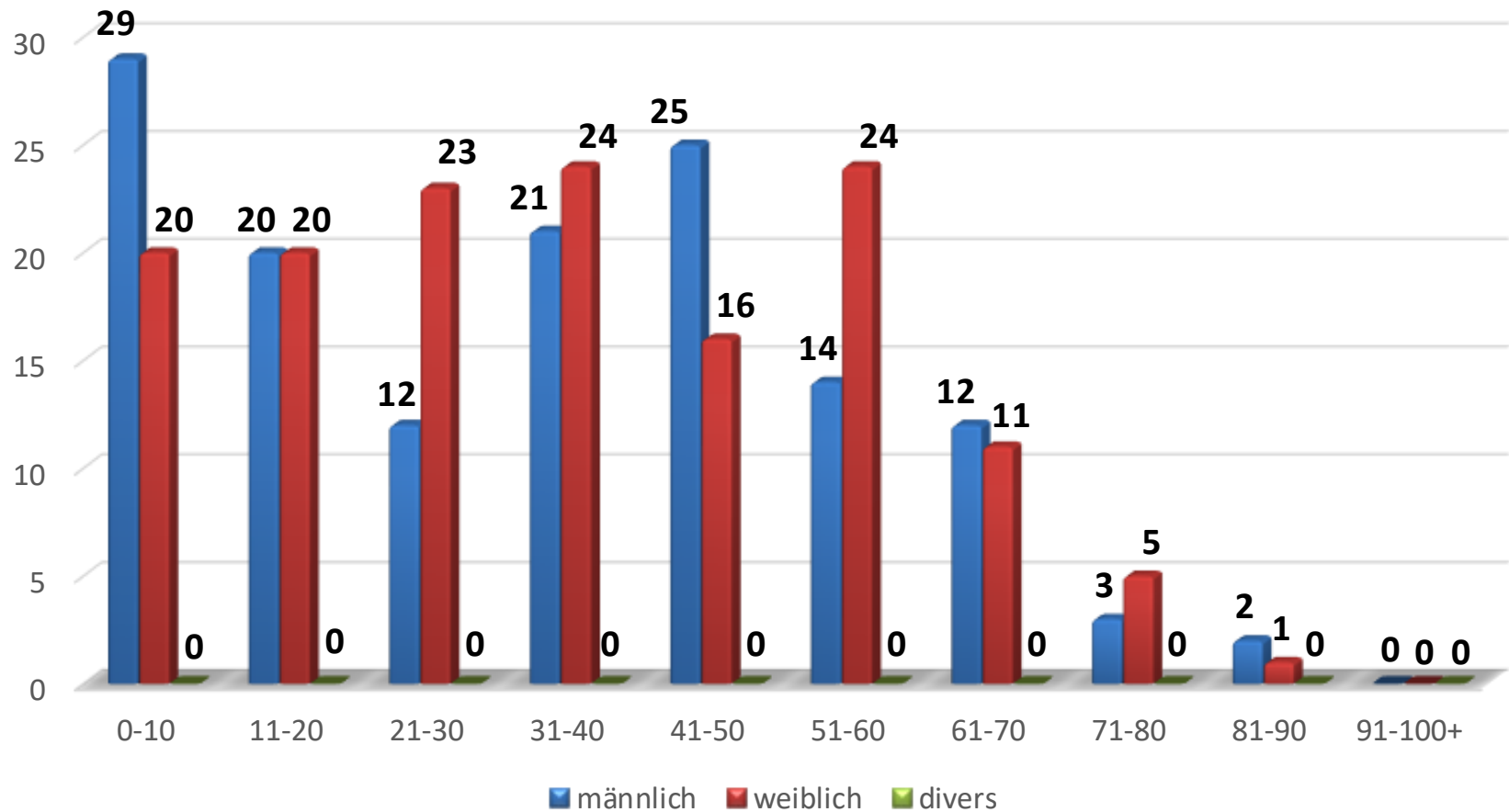


Bezirk	Einwohner	Infizierte	Inzidenz
Eilpe/Dahl	16467	9	54.7
Hohenlimburg	28307	35	123.6
Hagen-Mitte	77441	110	142
Hagen-Nord	36725	69	187.9
Haspe	29746	59	198.3

Häufigkeit der SARS-CoV-2-Mutanten

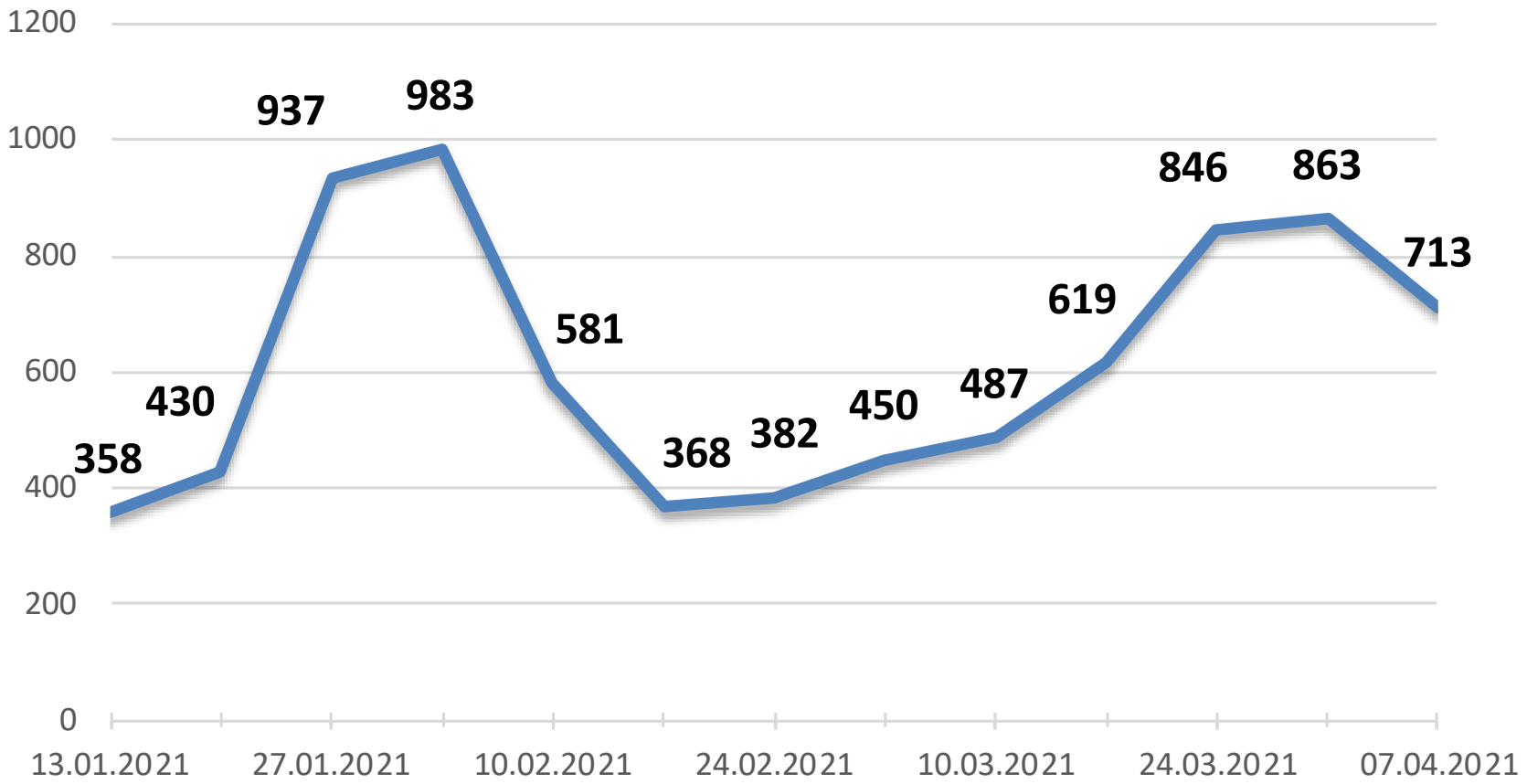


Verteilung der SARS-CoV-2 Fälle auf die Altersgruppen und Geschlechter

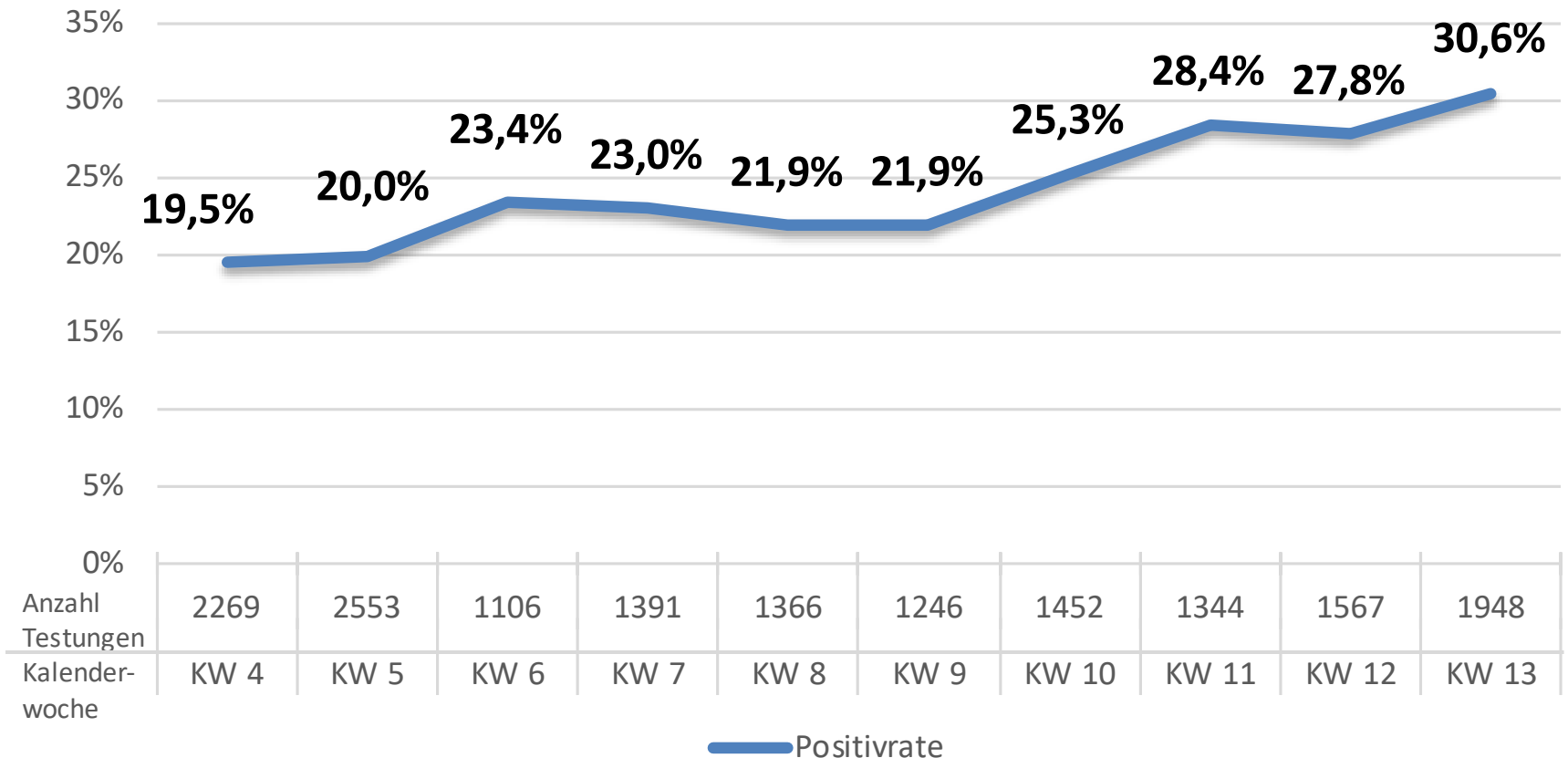


■ männlich ■ weiblich ■ divers

Kontaktpersonen in Quarantäne

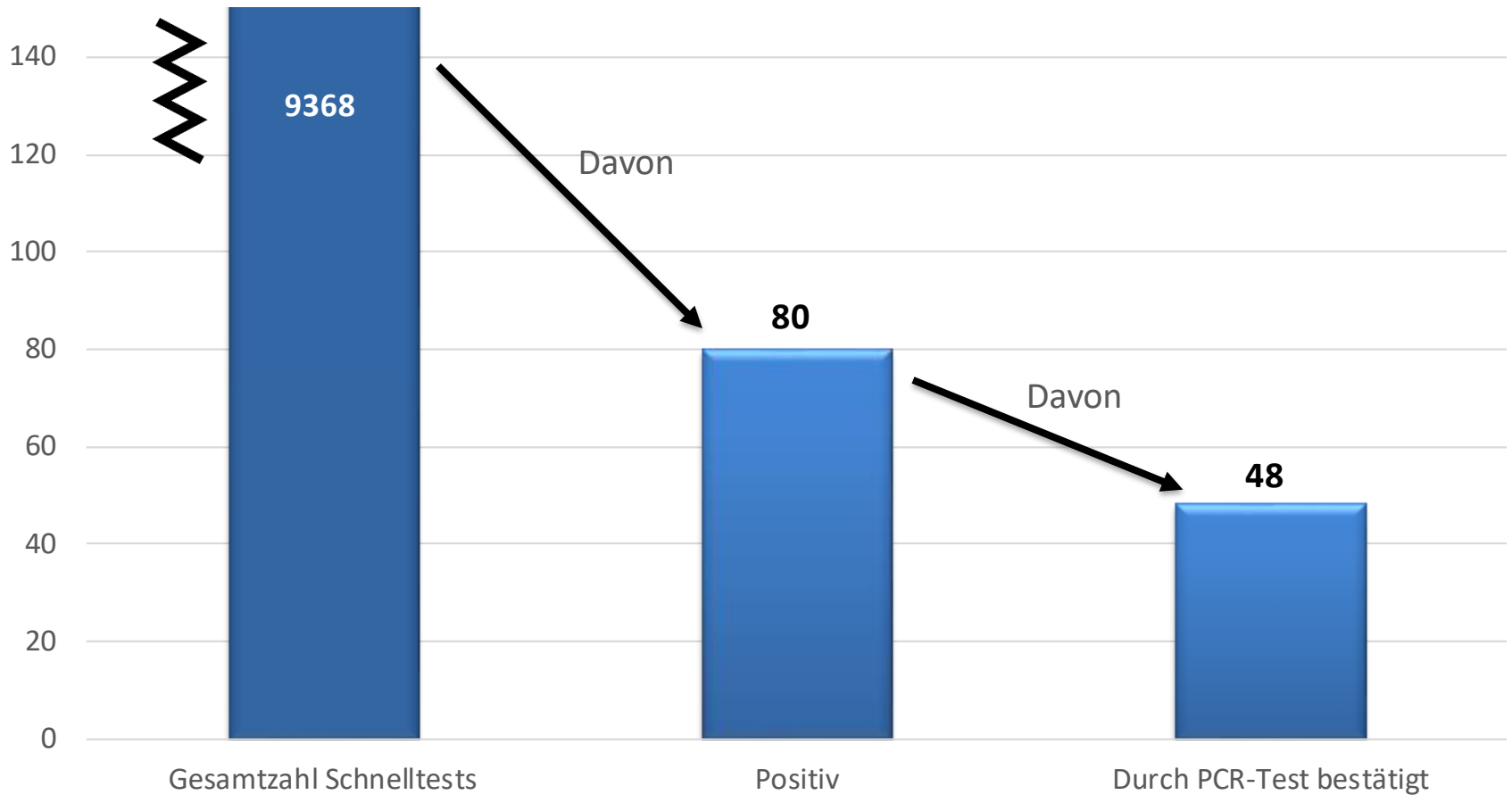


Positivrate der SARS-CoV-2-Testungen*

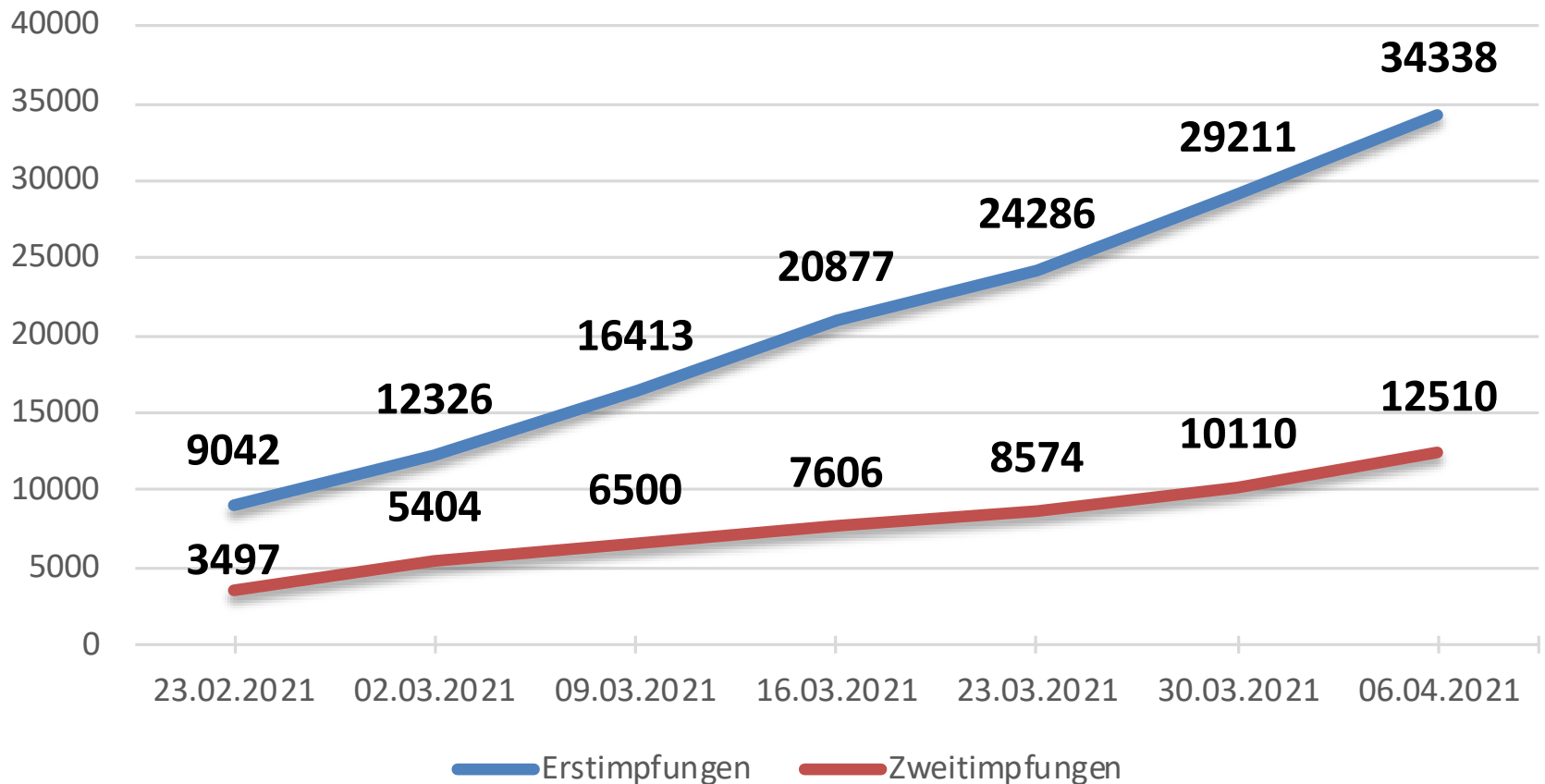


*im Rahmen des Infektionsschutzes durch das Gesundheitsamt Hagen durchgeführt

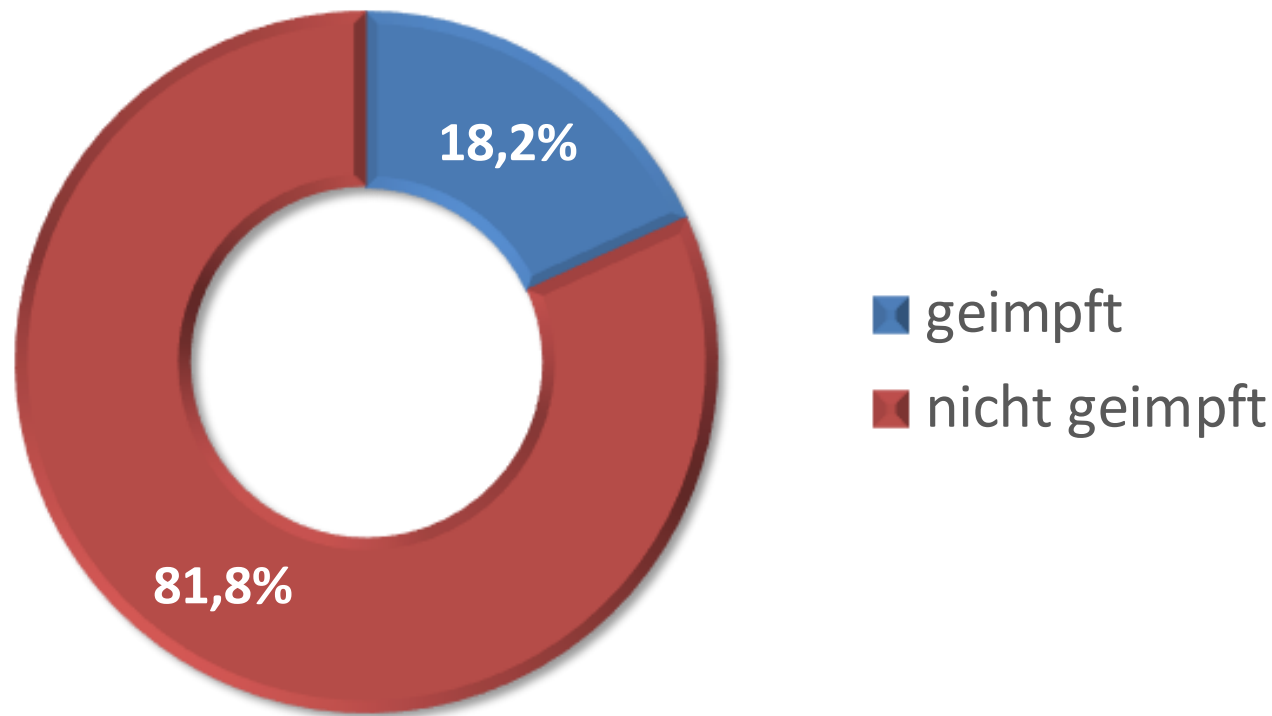
Bürgerschnelltests



Anzahl der in Hagen durchgeführten COVID-19-Impfungen (kumuliert)



Impfquote der Hagerer Bevölkerung (Erstimpfung)*



*Anteil der geimpften Bevölkerung an der Gesamtbevölkerung in Hagen

Infektionsursprung der SARS-CoV-2-Fälle

