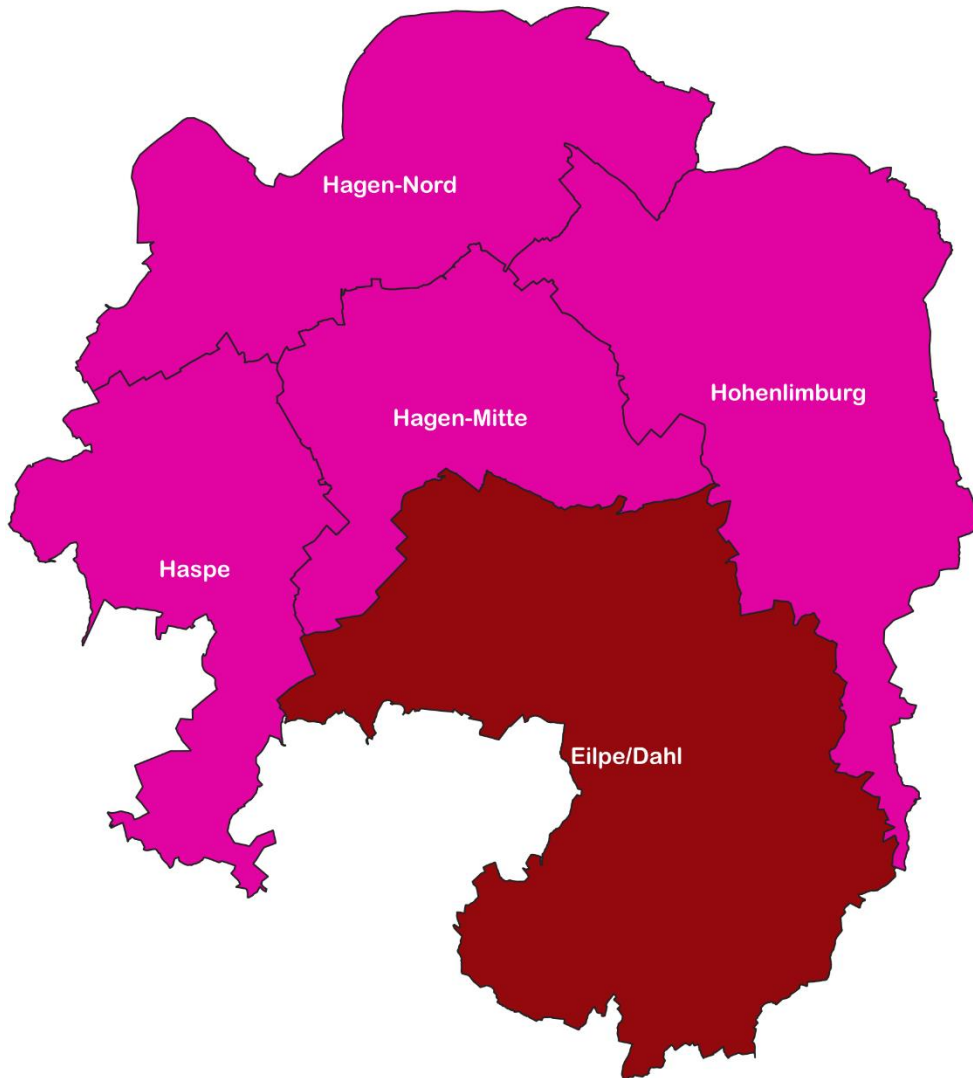
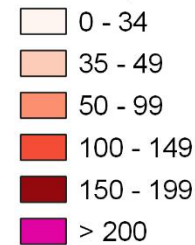


Inzidenz nach Stadtbezirk

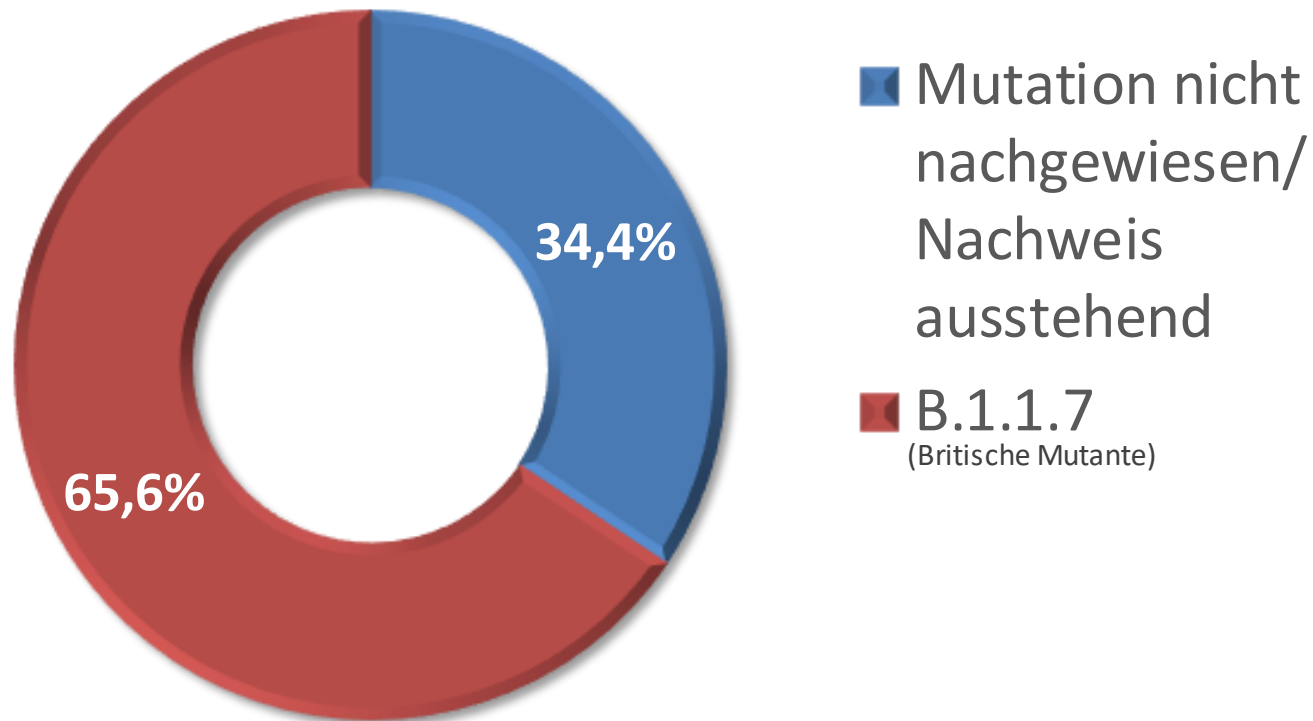


Inzidenz je 100.000 Einwohner

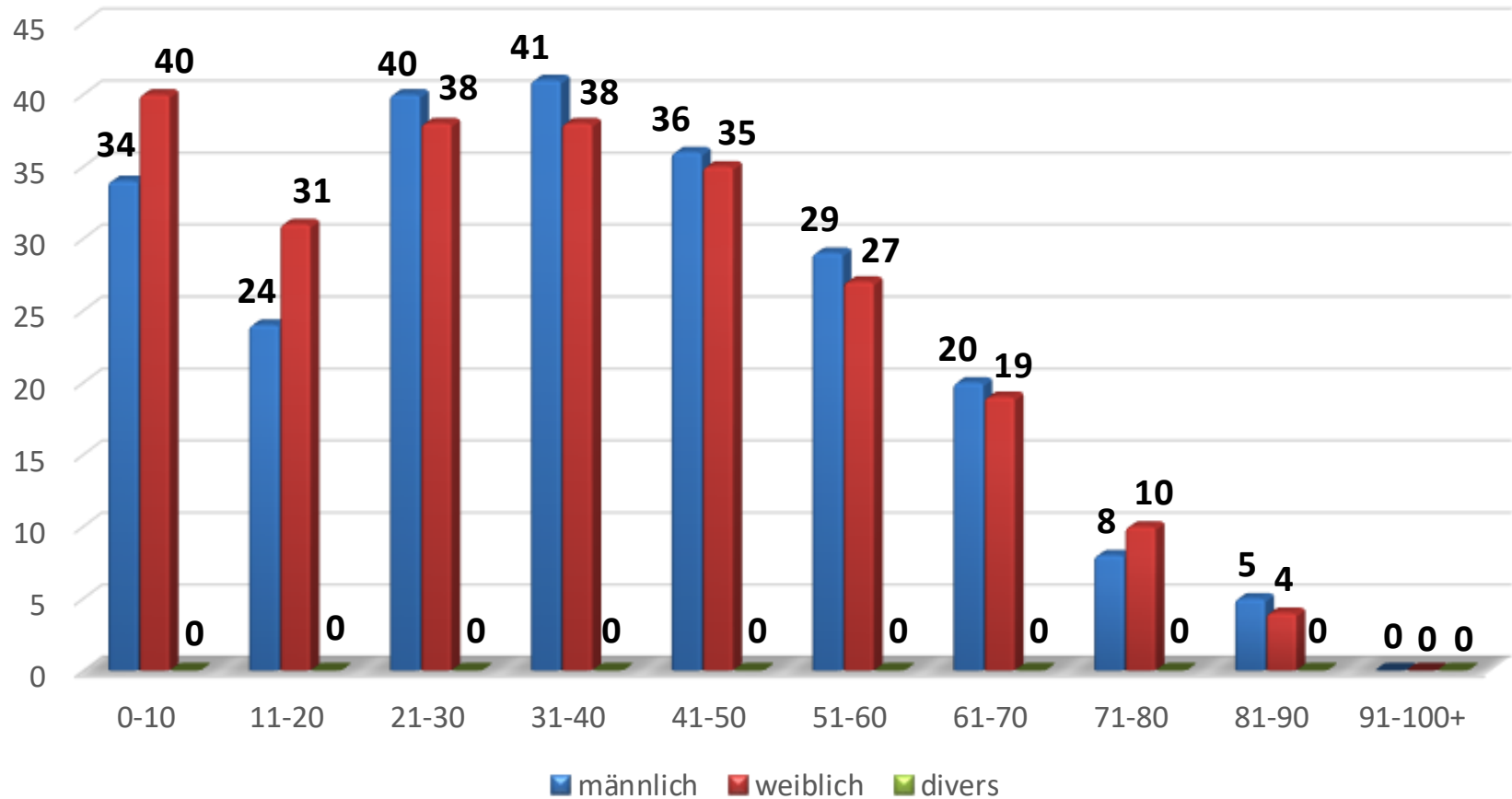


Bezirk	Einwohner	Infizierte	Inzidenz
Eilpe/Dahl	16467	28	170
Hagen-Nord	36725	81	220.6
Hagen-Mitte	77441	176	227.3
Hohenlimburg	28307	82	289.7
Haspe	29746	112	376.5

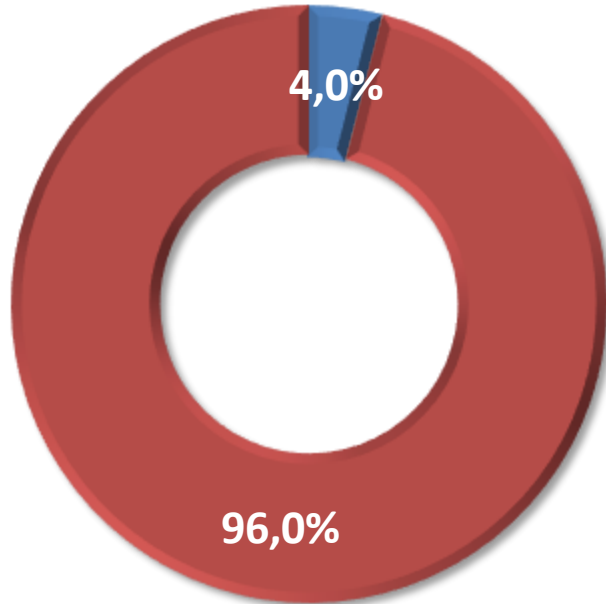
Häufigkeit der SARS-CoV-2-Mutanten



Verteilung der SARS-CoV-2 Fälle auf die Altersgruppen und Geschlechter

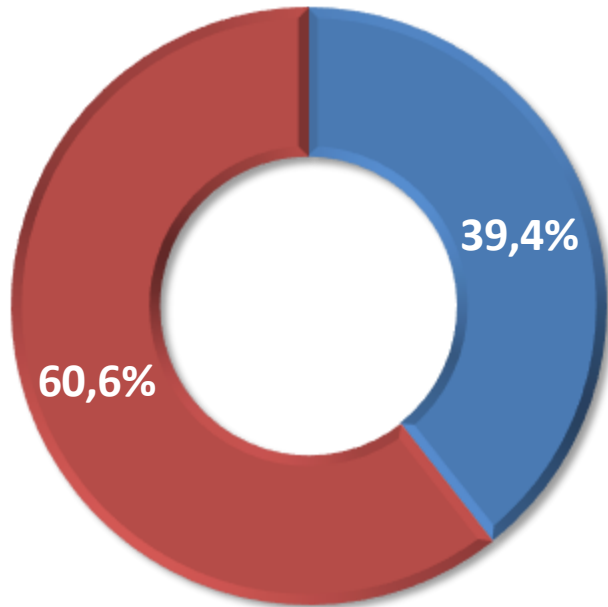


COVID-19 Anteil in den Hagener Krankenhäusern bei Patienten/Patientinnen über 60



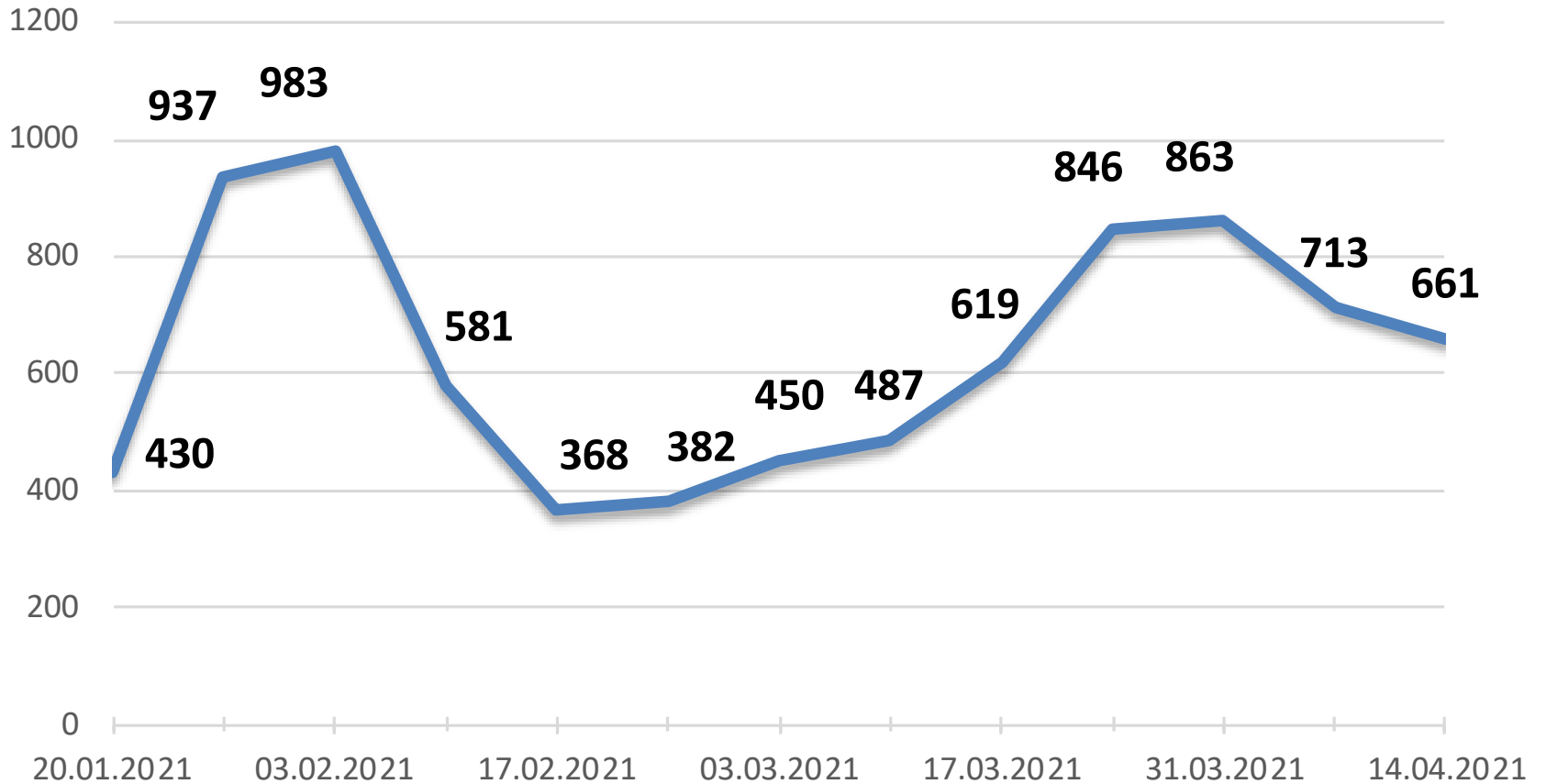
Im Zeitraum **07.04.2021 – 13.04.2021** waren bei den in Hagener Krankenhäusern stationär behandelten Patienten/Patientinnen über 60 Jahren durchschnittlich **4,0%** an COVID-19 erkrankt.

COVID-19 Anteil in den Hagener Krankenhäusern bei Intensivpatienten/Intensivpatientinnen

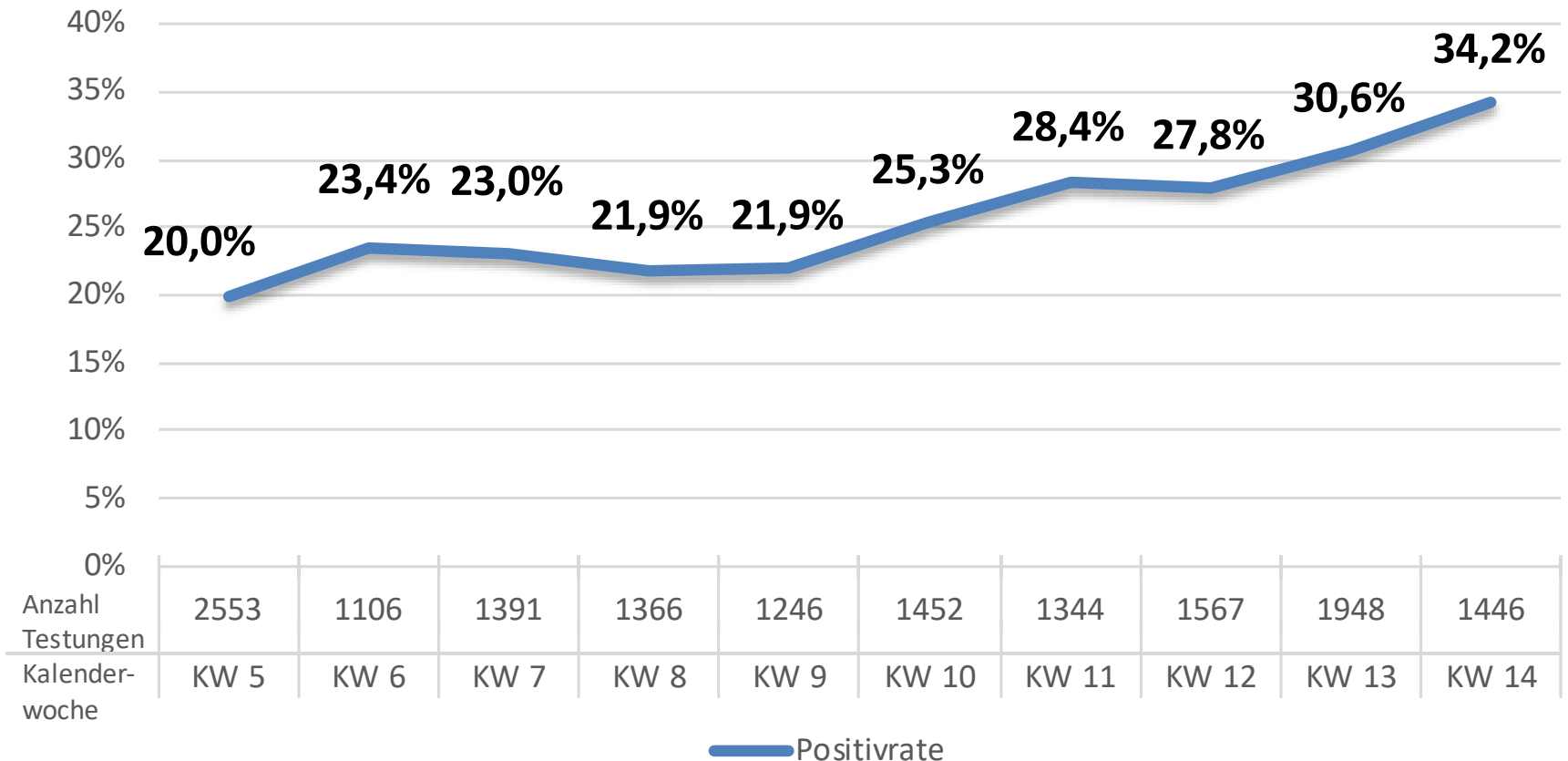


Im Zeitraum **07.04.2021 – 13.04.2021** waren bei den in Hagener Krankenhäusern stationär behandelten Intensivpatienten/Intensivpatientinnen durchschnittlich **39,4%** an COVID-19 erkrankt.

Kontaktpersonen in Quarantäne

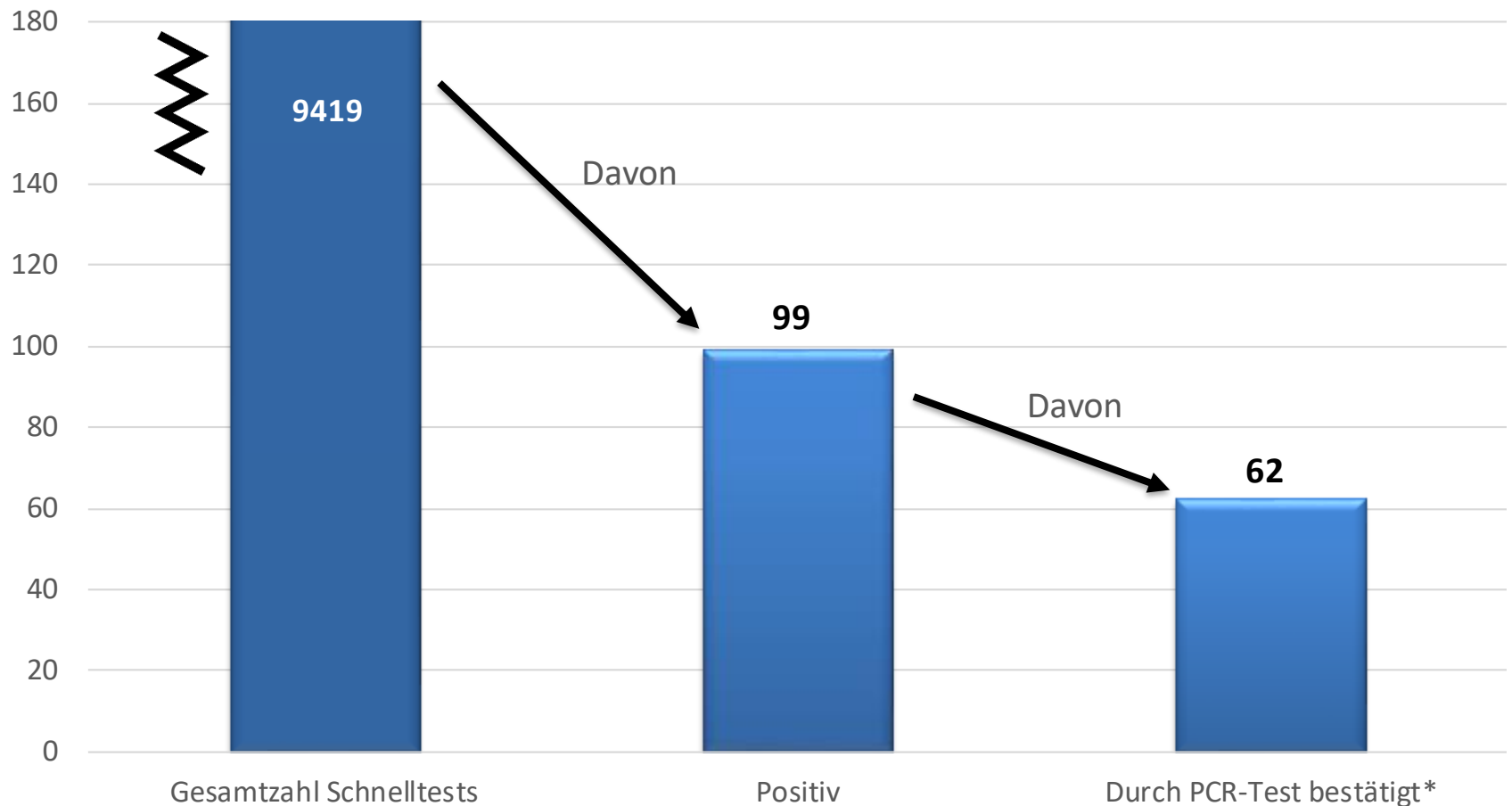


Positivrate der SARS-CoV-2-Testungen*



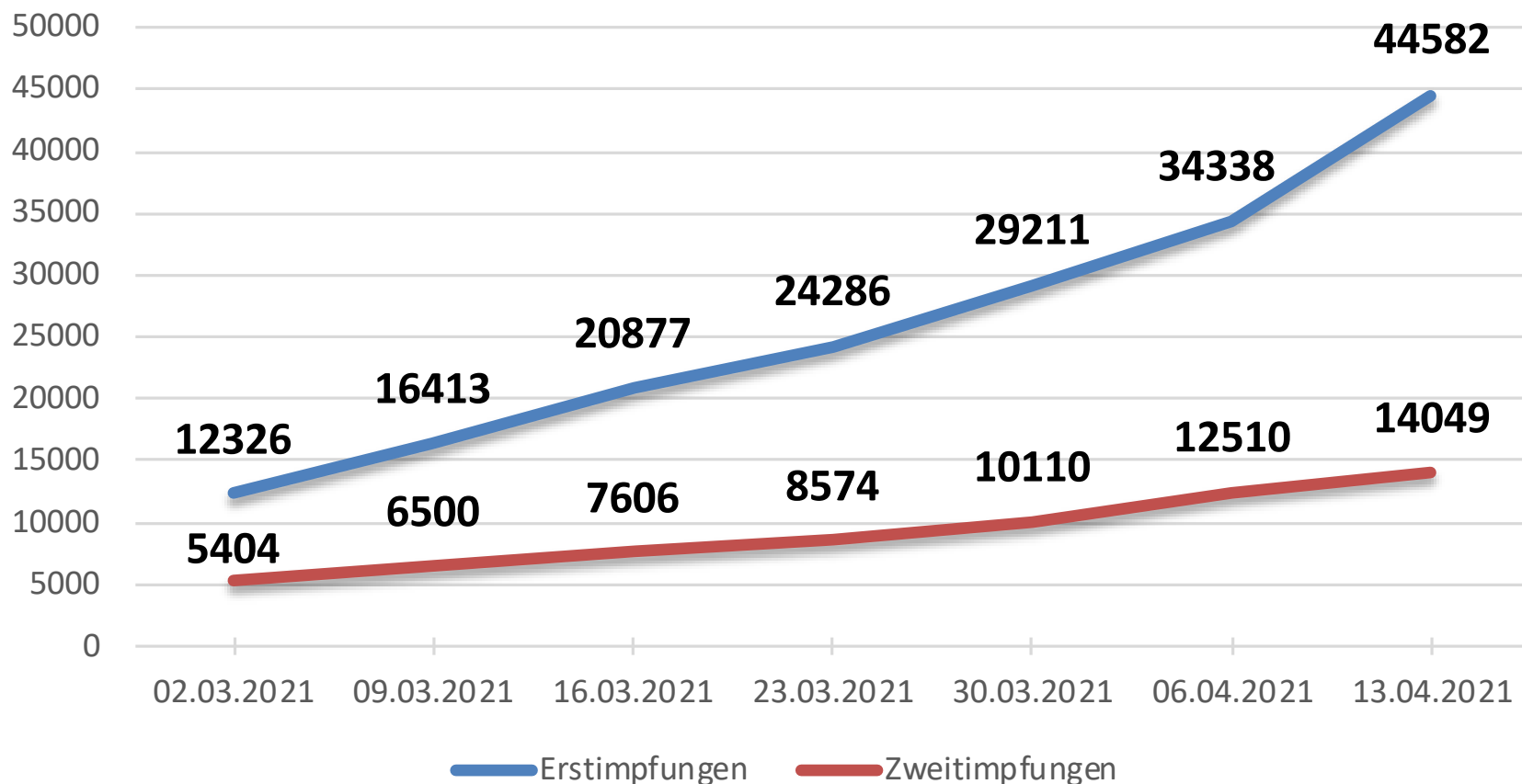
*im Rahmen des Infektionsschutzes durch das Gesundheitsamt Hagen durchgeführt

Bürgerschnelltests

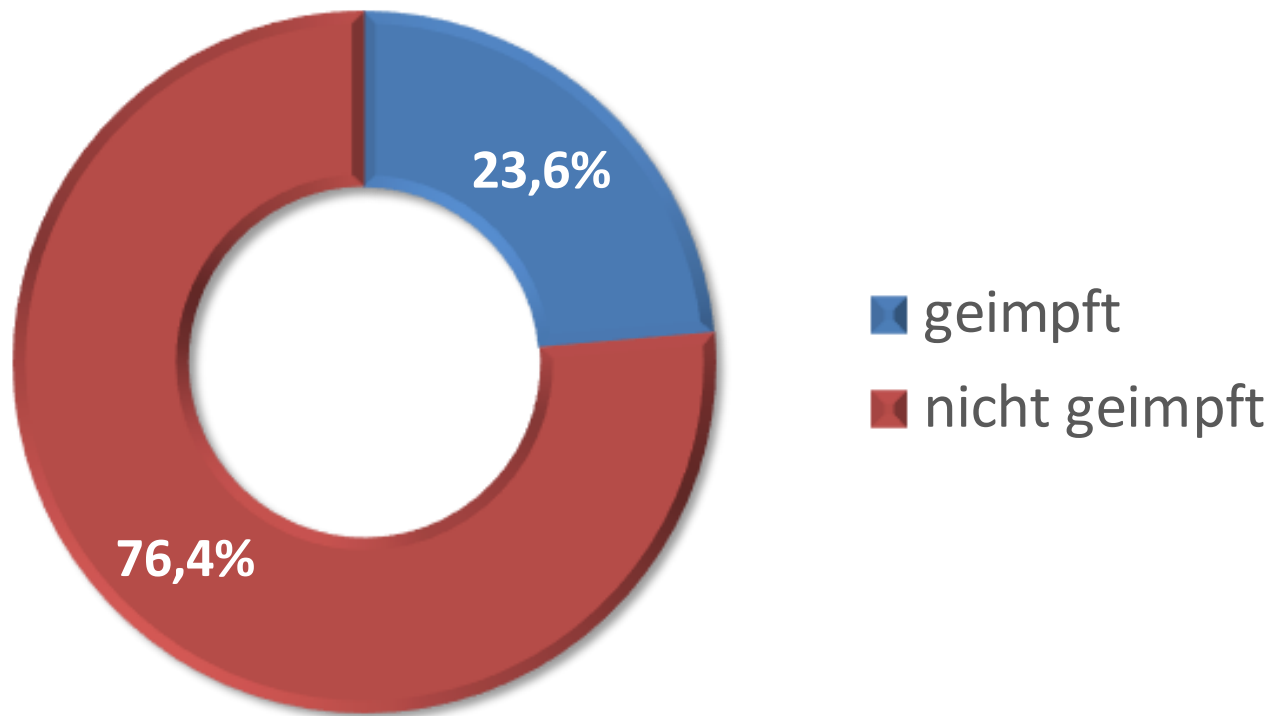


*Nicht bestätigte Schnelltests waren entweder falsch positiv oder der PCR-Nachweis steht noch aus

Anzahl der in Hagen durchgeführten COVID-19-Impfungen (kumuliert)



Impfquote der Hagener Bevölkerung (Erstimpfung)*



*Anteil der geimpften Bevölkerung an der Gesamtbevölkerung in Hagen

Infektionsursprung der SARS-CoV-2-Fälle

